

HG-AF型 $\phi 65\ 75$

自在車	固定車	
プレート式	ねじ込み式	差し込み式
三価ユニクロ仕上	クロームメッキ仕上	
シングルベアリング	ダブルベアリング	
シングルストッパー	ダブルストッパー	

軽荷重向け
中荷重向け
重荷重向け
事務機器向け
低床向け
台車固定機能
衝撃吸収機構付
低騒音仕様
けん引向け
ステンレス仕様

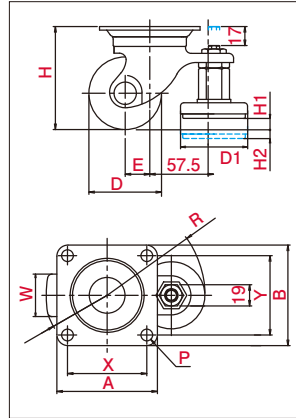


HG-75GNB-AF



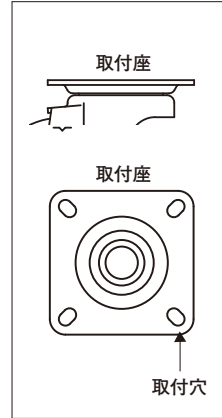
MC MCE AU PB

・図面



※写真は代表的な製品イメージです。

・取付方法(プレート式)



・主な使用例



品番	車輪	車輪径 D (mm)	車幅 W (mm)	取付高 H (mm)	取付座 A×B (mm)	取付寸法 X×Y (X'×Y') (mm)	穴径 P (mm)	偏心 E (mm)	旋回半径 R (mm)	許容荷重 [daN (kgf)]	アジャスターフット外径 D1 (mm)	アジャスト量 H1 / H2 (mm)
HG-65GNB-AF		65	38	92	90×90	71×71	10.5	22	88	300(306.0)	60	10 / 8
HG-75GNB-AF		75		106						320(326.4)		15 / 10
ホイル強化ナイロン車輪強化ナイロン(B入)												
HG-65MC-AF		65	38	92	90×90	71×71	10.5	22	88	300(306.0)	60	10 / 8
HG-75MC-AF		75		106						320(326.4)		15 / 10
ホイルモナ-キスナイロン車輪強化ナイロン(B入)												
HG-65MCE-AF		65	38	92	90×90	71×71	10.5	22	88	300(306.0)	60	10 / 8
HG-75MCE-AF		75		106						320(326.4)		15 / 10
ホイル強化モナ-キスナイロン車輪強化ナイロン(B入)												
HG-65AU-AF		65	38	92	90×90	71×71	10.5	22	88	300(306.0)	60	10 / 8
HG-75AU-AF		75		106						320(326.4)		15 / 10
ホイルアルミ車輪ウレタン(B入)												
HG-65PB-AF		65	38	92	90×90	71×71	10.5	22	88	300(306.0)	60	10 / 8
HG-75PB-AF		75		106						320(326.4)		15 / 10
ホイルフェノール車輪フェノール(B入)												