

G-type
L-type
E-type
M-type
S-type
J-type
PM-type
H-type
AF-type
NP-type
SKY-type
SILENT-type
OTHER

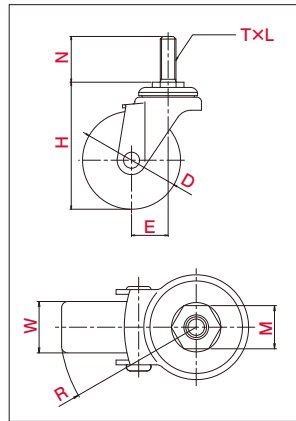
LIGHT STAR (軽荷重向け) / S-type

ST 特殊型 $\phi 75$ 100

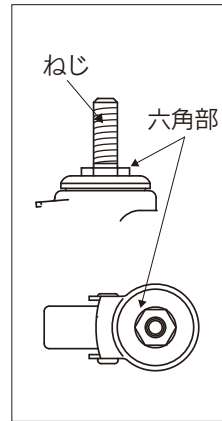
自在車	固定車
プレート式	ねじ込み式 / 差し込み式
三価ユニクロ仕上	クロームメッキ仕上
シングルベアリング	ダブルベアリング
シングルストッパー	ダブルストッパー



・図面



・取付方法〔ねじ込み式〕



・主な使用例



※写真は代表的な製品イメージです。

品番	車輪	車輪径 D (mm)	車幅 W (mm)	取付高 H (mm)	ねじ T	ピッチ・山数 L	長さ N (mm)	対辺 M (mm)	偏心 E (mm)	旋回半径 R (mm)	許容荷重 [daN (kgf)]
ST-75NRB (H104), M12×35		75	27	104	M12	1.75	35	21	26	65	70 (71.4)
*ST-75NRBSW-1, M12×35										92	
*ST-75NRBSW-2, M12×35										104	
*ST-75NRBSW-3, M12×35					96						
ST-75NRB (H104), M16×40					65						
*ST-75NRBSW-1, M16×40					92						
*ST-75NRBSW-2, M16×40		104									
*ST-75NRBSW-3, M16×40		96									
ST-100NRB (H132), M12×35		100	27	132	M12	1.75	35	21	29	80	
*ST-100NRBSW-1, M12×35										93	
*ST-100NRBSW-2, M12×35										95	
*ST-100NRBSW-3, M12×35					97						
ST-100NRB (H132), M16×40	80										
*ST-100NRBSW-1, M16×40	93										
*ST-100NRBSW-2, M16×40	95										
*ST-100NRBSW-3, M16×40	97										
ST-75NU (H104), M12×35		75	25	104	M12	1.75	35	21	26	65	70 (71.4)
*ST-75NUSW-1, M12×35										92	
*ST-75NUSW-2, M12×35										104	
*ST-75NUSW-3, M12×35					96						
ST-75NU (H104), M16×40					65						
*ST-75NUSW-1, M16×40					92						
*ST-75NUSW-2, M16×40		104									
*ST-75NUSW-3, M16×40		96									
ST-100NU (H132), M12×35		100	25	132	M12	1.75	35	21	29	80	
*ST-100NUSW-1, M12×35										93	
*ST-100NUSW-2, M12×35										95	
*ST-100NUSW-3, M12×35					97						
ST-100NU (H132), M16×40	80										
*ST-100NUSW-1, M16×40	93										
*ST-100NUSW-2, M16×40	95										
*ST-100NUSW-3, M16×40	97										


ホイルナイロン
車輪ゴム(B入)

ホイルナイロン
車輪ウレタン

*「ストッパー付」

・専用工具 ユーエイズ/バナ (19mm/21mm) 21×23ス/バナ

LIGHT STAR (軽荷重向け) / S-type ST特殊型

品番	車輪	車輪径 D (mm)	車幅 W (mm)	取付高 H (mm)	ねじ T	ピッチ・山数 L	長さ N (mm)	対辺 M (mm)	偏心 E (mm)	旋回半径 R (mm)	許容荷重 [daN (kgf)]								
ST-75UHF (H104), M12×35		75	26	104	M12	1.75	35	21	26	65	70 (71.4)								
*ST-75UHFSW-1, M12×35										92									
*ST-75UHFSW-2, M12×35										104									
*ST-75UHFSW-3, M12×35										96									
ST-75UHF (H104), M16×40										65									
*ST-75UHFSW-1, M16×40										92									
*ST-75UHFSW-2, M16×40										104									
*ST-75UHFSW-3, M16×40										96									
ST-100UHF (H132), M12×35										100		28	132	M12	1.75	35	21	29	80
*ST-100UHFSW-1, M12×35																			93
*ST-100UHFSW-2, M12×35																			95
*ST-100UHFSW-3, M12×35																			97
ST-100UHF (H132), M16×40																			80
*ST-100UHFSW-1, M16×40																			93
*ST-100UHFSW-2, M16×40	95																		
*ST-100UHFSW-3, M16×40	97																		

*「ストッパー付」

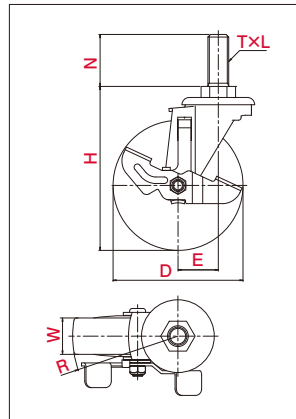
LIGHT STAR (軽荷重向け、低騒音仕様) / S-type

SFHT-DS型 φ75 100

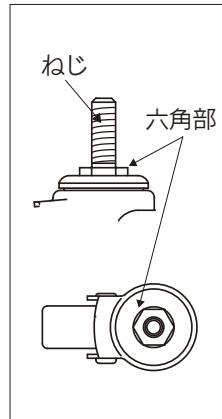
自在車	固定車
プレート式	ねじ込み式
三価ユニクロ仕上	クロームメッキ仕上
シングルベアリング	ラジアルベアリング
シングルストッパー	ダブルストッパー



・図面





・取付方法(ねじ込み式)



・主な使用例



※写真は代表的な製品イメージです。

品番	車輪	車輪径 D (mm)	車幅 W (mm)	取付高 H (mm)	ねじ T	ピッチ・山数 L	長さ N (mm)	対辺 M (mm)	偏心 E (mm)	旋回半径 R (mm)	許容荷重 [daN (kgf)]
SFHT-75NRBDS, M16×40		75	27	102	M16	2	40	23	29	71	60 (61.2)
SFHT-100NRBDS, M16×40		100		126					31	81	
SFHT-100SELDS, M16×40		100	28	126	M16	2	40	23	31	81	50 (51.0)

・専用工具 21×23スパナ

軽荷重向け

中荷重向け

重荷重向け

事務機器向け

低床向け

台車固定機能

衝撃吸収機構付

低騒音仕様

けん引向け

ステンレス仕様