

G-type
L-type
E-type
M-type
S-type
J-type
PM-type
H-type
AF-type
NP-type
SKY-type
SILENT-type
OTHER

LIGHT STAR (軽荷重向け) / S-type

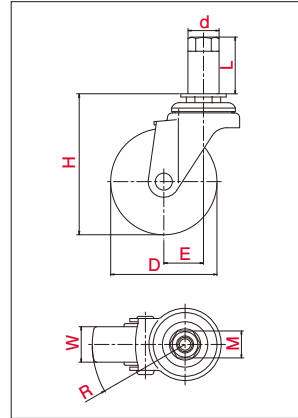
STF型 φ50 65 75

自在車	固定車
プレート式	ねじ込み式
三価ユニクロ仕上	クロームメッキ仕上
シングルベアリング	ダブルベアリング
シングルストッパー	ダブルストッパー



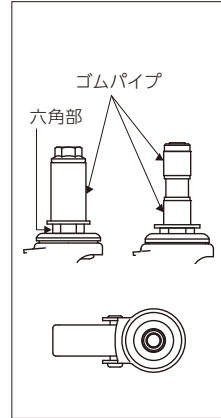
STF-75BN, φ24P

・図面



※写真は代表的な製品イメージです。

・取付方法(差し込み式)



・主な使用例



品番	車輪	車輪径 D (mm)	車幅 W (mm)	取付高 H (mm)	パイプ径 d (mm)	軸長 L (mm)	対辺 M (mm)	偏心 E (mm)	旋回半径 R (mm)	許容荷重 [daN (kgf)]		
STF-50EL, φ22		50	27	77	22	40	21	27	53	35 (35.7)		
STF-50EL, φ24P					24							
STF-50EL, φ34					34							
STF-65EL, φ22		65		27	92	22		40	21	27	61	40 (40.8)
STF-65EL, φ24P						24						
STF-65EL, φ34						34						
STF-75EL, φ22		75		27	100	22		40	21	27	66	50 (51.0)
STF-75EL, φ24P						24						
STF-75EL, φ34						34						
STF-50RH, φ22		50	28	77	22	40	21	27	53	50 (51.0)		
STF-50RH, φ24P					24							
STF-50RH, φ34					34							
STF-65RH, φ22		65		25	92	22		40	21	27	61	40 (40.8)
STF-65RH, φ24P						24						
STF-65RH, φ34						34						
STF-75RH, φ22		75		25	100	22		40	21	27	66	50 (51.0)
STF-75RH, φ24P						24						
STF-75RH, φ34						34						
STF-50N, φ22		50	28	77	22	40	21	27	53	60 (61.2)		
STF-50N, φ24P					24							
STF-50N, φ34					34							
STF-65N, φ22		65		25	92	22		40	21	27	61	70 (71.4)
STF-65N, φ24P						24						
STF-65N, φ34						34						
STF-75N, φ22		75		25	100	22		40	21	27	66	70 (71.4)
STF-75N, φ24P						24						
STF-75N, φ34						34						






ホイルPP
車輪エラストマー

ホイルゴム
車輪ゴム

ホイルナイロン
車輪ナイロン

・専用工具 ユーエイスバナ (19mm/21mm) 21×23スバナ

LIGHT STAR (軽荷重向け) / S-type STF 型

品番	車輪	車輪径 D(mm)	車幅 W(mm)	取付高 H(mm)	パイプ径 d(mm)	軸長 L(mm)	対辺 M(mm)	偏心 E(mm)	旋回半径 R(mm)	許容荷重 [daN (kgf)]
STF-50BN, φ22		50	28	77	22	40	21	27	53	60(61.2)
STF-50BN, φ24P					24					
STF-50BN, φ34					34					
STF-65BN, φ22		65	25	92	22	40		28	66	
STF-65BN, φ24P					24					
STF-65BN, φ34					34					
STF-75BN, φ24P		75	25	100	22	40		28	66	
STF-75BN, φ22					24					
STF-75BN, φ34					34					
STF-50UR, φ22		50	25	77	22	40	21	27	53	60(61.2)
STF-50UR, φ24P					24					
STF-50UR, φ34					34					
STF-65UR, φ22		65	25	92	22	40		28	66	
STF-65UR, φ24P					24					
STF-65UR, φ34					34					
STF-75UR, φ22		75	26	100	22	40		28	66	
STF-75UR, φ24P					24					
STF-75UR, φ34					34					
STF-65RHE, φ22		65	25	92	22	40	21	27	61	50(51.0)
STF-65RHE, φ24P					24					
STF-65RHE, φ34					34					
STF-75RHE, φ22		75	25	100	22	40		28	66	
STF-75RHE, φ24P					24					
STF-75RHE, φ34					34					
STF-75NR, φ22		75	27	100	22	40	21	28	66	60(61.2)
STF-75NR, φ24P					24					
STF-75NR, φ34					34					
STF-75NRB, φ22		75	27	100	22	40	21	28	66	60(61.2)
STF-75NRB, φ24P					24					
STF-75NRB, φ34					34					
STF-75UHF, φ22		75	26	100	22	40	21	28	66	70(71.4)
STF-75UHF, φ24P					24					
STF-75UHF, φ34					34					
STF-75UHF, φ34					34					

ホイルナイロン(黒)
車輪ナイロン(黒)

ホイルナイロン
車輪ウレタン

ホイル薄電ゴム
車輪薄電ゴム

ホイルナイロン
車輪ゴム

ホイルナイロン
車輪ゴム(B入)

ホイルナイロン
車輪ウレタン(B入)

軽荷重向け

中荷重向け

重荷重向け

事務機器向け

低床向け

台車固定機能

衝撃吸収機構付

低騒音仕様

けん引向け

ステンレス仕様