

G-type  
L-type  
E-type  
M-type  
S-type  
J-type  
PM-type  
H-type  
AF-type  
NP-type  
SKY-type  
SILENT-type  
OTHER

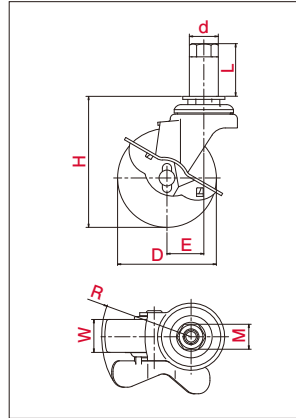
LIGHT STAR (軽荷重向け) / S-type

# STF-S型 $\phi 50$ $65$ $75$

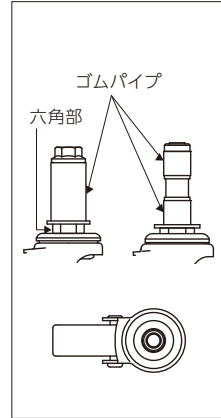
自在車	固定車
プレート式	ねじ込み式
三価ユニクロ仕上	クロームメッキ仕上
シングルベアリング	ダブルベアリング
シングルストッパー	ダブルストッパー



・図面



・取付方法〔差し込み式〕



・主な使用例



※写真は代表的な製品イメージです。

品番	車輪	車輪径 D (mm)	車幅 W (mm)	取付高 H (mm)	パイプ径 d (mm)	軸長 L (mm)	対辺 M (mm)	偏心 E (mm)	旋回半径 R (mm)	許容荷重 [daN (kgf)]		
STF-50ELS, $\phi 22$		50	27	77	22	40	21	27	67	35 (35.7)		
STF-50ELS, $\phi 24P$					24							
STF-50ELS, $\phi 34$					34							
STF-65ELS, $\phi 22$		65		27	92	22		40	21	27	68	40 (40.8)
STF-65ELS, $\phi 24P$						24						
STF-65ELS, $\phi 34$						34						
STF-75ELS, $\phi 22$		75		27	100	22		40	21	27	68	50 (51.0)
STF-75ELS, $\phi 24P$						24						
STF-75ELS, $\phi 34$						34						
STF-50RHS, $\phi 22$		50	28	77	22	40	21	27	67	50 (51.0)		
STF-50RHS, $\phi 24P$					24							
STF-50RHS, $\phi 34$					34							
STF-65RHS, $\phi 22$		65		25	92	22		40	21	27	68	60 (61.2)
STF-65RHS, $\phi 24P$						24						
STF-65RHS, $\phi 34$						34						
STF-75RHS, $\phi 22$		75		25	100	22		40	21	27	68	70 (71.4)
STF-75RHS, $\phi 24P$						24						
STF-75RHS, $\phi 34$						34						
STF-50NS, $\phi 22$		50	28	77	22	40	21	27	67	60 (61.2)		
STF-50NS, $\phi 24P$					24							
STF-50NS, $\phi 34$					34							
STF-65NS, $\phi 22$		65		25	92	22		40	21	27	68	70 (71.4)
STF-65NS, $\phi 24P$						24						
STF-65NS, $\phi 34$						34						
STF-75NS, $\phi 22$		75		25	100	22		40	21	27	68	70 (71.4)
STF-75NS, $\phi 24P$						24						
STF-75NS, $\phi 34$						34						





ホイルPP  
車輪エラストマー

ホイルゴム  
車輪ゴム

ホイルナイロン  
車輪ナイロン

・専用工具 ユーエイスパナ (19mm/21mm) 21×23スパナ

# LIGHT STAR (軽荷重向け) / S-type STF-S型

品番	車輪	車輪径 D (mm)	車幅 W (mm)	取付高 H (mm)	パイプ径 d (mm)	軸長 L (mm)	対辺 M (mm)	偏心 E (mm)	旋回半径 R (mm)	許容荷重 [daN (kgf)]	
STF-50BNS, φ22	 ホイルナイロン(黒) 車輪ナイロン(黒)	50	28	74	22	40	21	27	67	60(61.2)	
STF-50BNS, φ24P					24						
STF-50BNS, φ34					34						
STF-65BNS, φ22		65	25	89	22	40		28	68		70(71.4)
STF-65BNS, φ24P					24						
STF-65BNS, φ34					34						
STF-75BNS, φ24P		75	26	97	22	40		68	70(71.4)		
STF-75BNS, φ22					24						
STF-75BNS, φ34					34						
STF-50URS, φ22	 ホイルナイロン 車輪ウレタン	50	25	74	22	40	21	27	67	60(61.2)	
STF-50URS, φ24P					24						
STF-50URS, φ34					34						
STF-65URS, φ22		65	26	89	22	40		28	68		70(71.4)
STF-65URS, φ24P					24						
STF-65URS, φ34					34						
STF-75URS, φ22		75	26	97	22	40		68	70(71.4)		
STF-75URS, φ24P					24						
STF-75URS, φ34					34						
STF-65RHES, φ22	 ホイル導電ゴム 車輪導電ゴム	65	25	92	22	40	21	27	68	50(51.0)	
STF-65RHES, φ24P					24						
STF-65RHES, φ34					34						
STF-75RHES, φ24P		75	27	100	22	40		28	68		60(61.2)
STF-75RHES, φ22					24						
STF-75RHES, φ34					34						
STF-75NRS, φ22	 ホイルナイロン 車輪ゴム	75	27	97	22	40	21	28	68	60(61.2)	
STF-75NRS, φ24P					24						
STF-75NRS, φ34					34						

軽荷重向け

中荷重向け

重荷重向け

事務機器向け

低床向け

台車固定機能

衝撃吸収機構付

低騒音仕様

けん引向け

ステンレス仕様