

LIGHTSTAR (軽荷重向け、ステンレス仕様) / S-type

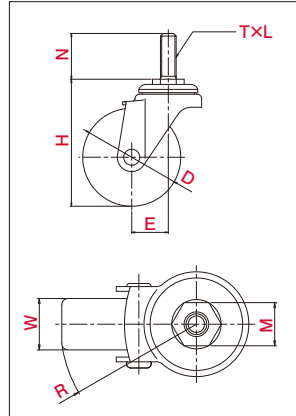
# SUS-ST型 φ50 65 75

自在車	固定車
プレート式	ねじ込み式 差し込み式
三価ユニクロ仕上	ステンレス
シングルベアリング	ダブルベアリング
シングルストッパー	ダブルストッパー

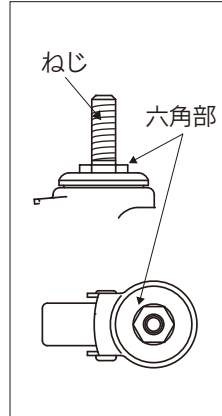


SUS-ST-75N, M16×40

・図面



・取付方法(ねじ込み式)



・主な使用例



※写真は代表的な製品イメージです。

品番	車輪	車輪径 D (mm)	車幅 W (mm)	取付高 H (mm)	ねじ T	ピッチ・山数 L	長さ N (mm)	対辺 M (mm)	偏心 E (mm)	旋回半径 R (mm)	許容荷重 [daN (kgf)]
SUS-ST-50EL, M12×35	ホイルPP 車輪エラストマー	50	27	74	M12	1.75	35	21	27	53	35(35.7)
SUS-ST-50EL, M16×40					M16	2	40	23			
SUS-ST-50EL, W3/4×40					W3/4	10					
SUS-ST-65EL, M12×35		65		89	M12	1.75	35	21	27	61	40(40.8)
SUS-ST-65EL, M16×40					M16	2	40	23			
SUS-ST-65EL, W3/4×40					W3/4	10					
SUS-ST-75EL, M12×35		75		97	M12	1.75	35	21	28	66	50(51.8)
SUS-ST-75EL, M16×40					M16	2	40	23			
SUS-ST-75EL, W3/4×40					W3/4	10					
SUS-ST-50RH, M12×35	ホイルゴム 車輪ゴム	50	25	74	M12	1.75	35	21	27	53	50(51.0)
SUS-ST-50RH, M16×40					M16	2	40	23			
SUS-ST-50RH, W3/4×40					W3/4	10					
SUS-ST-65RH, M12×35		65		89	M12	1.75	35	21	27	61	60(61.2)
SUS-ST-65RH, M16×40					M16	2	40	23			
SUS-ST-65RH, W3/4×40					W3/4	10					
SUS-ST-75RH, M12×35		75		97	M12	1.75	35	21	28	66	60(61.2)
SUS-ST-75RH, M16×40					M16	2	40	23			
SUS-ST-75RH, W3/4×40					W3/4	10					
SUS-ST-50N, M12×35	ホイルナイロン 車輪ナイロン	50	25	74	M12	1.75	35	21	27	53	60(61.2)
SUS-ST-50N, M16×40					M16	2	40	23			
SUS-ST-50N, W3/4×40					W3/4	10					
SUS-ST-65N, M12×35		65		89	M12	1.75	35	21	27	61	70(71.4)
SUS-ST-65N, M16×40					M16	2	40	23			
SUS-ST-65N, W3/4×40					W3/4	10					
SUS-ST-75N, M12×35		75		97	M12	1.75	35	21	28	66	80(81.6)
SUS-ST-75N, M16×40					M16	2	40	23			
SUS-ST-75N, W3/4×40					W3/4	10					
SUS-ST-75NR, M12×35	ホイルナイロン 車輪ゴム	75	27	97	M12	1.75	35	21	28	66	60(61.2)
SUS-ST-75NR, M16×40					M16	2	40	23			
SUS-ST-75NR, W3/4×40					W3/4	10					

・専用工具 ユーエイスパナ(19mm/21mm) 21×23スパナ

軽荷重向け

中荷重向け

重荷重向け

事務機器向け

低床向け

台車固定機能

衝撃吸収機構付


低騒音仕様

けん引向け

ステンレス仕様

G-type  
L-type  
E-type  
M-type  
S-type  
J-type  
PM-type  
H-type  
AF-type  
NP-type  
SKY-type  
SILENT-type  
OTHER

# LIGHT STAR (軽荷重向け、ステンレス仕様) / S-type SUS-ST 型

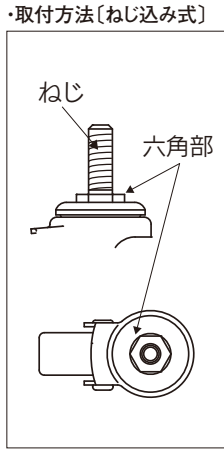
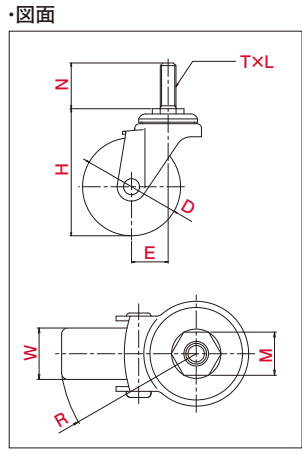
品番	車輪	車輪径 D(mm)	車幅 W(mm)	取付高 H(mm)	ねじ T	ピッチ・山数 L	長さ N(mm)	対辺 M(mm)	偏心 E(mm)	旋回半径 R(mm)	許容荷重 [daN (kgf)]
SUS-ST-50UR,M12×35		50	25	74	M12	1.75	35	21	27	53	60(61.2)
SUS-ST-50UR,M16×40					M16	2	40	23			
SUS-ST-50UR,W3/4×40					W3/4	10	23				
SUS-ST-65UR,M12×35		65		89	M12	1.75	35	21			
SUS-ST-65UR,M16×40					M16	2	40	23			
SUS-ST-65UR,W3/4×40					W3/4	10	23				
SUS-ST-75UR,M12×35		75	26	97	M12	1.75	35	21	28	66	70(71.4)
SUS-ST-75UR,M16×40					M16	2	40	23			
SUS-ST-75UR,W3/4×40					W3/4	10	23				

ホイルナイロン  
車輪ウレタン



# LIGHT STAR (軽荷重向け、低騒音仕様) / S-type

## SFHT 型 φ75 100

自在車	固定車
プレート式	ねじ込み式
ねじ込み式	差し込み式
三価ユニクロ仕上	クロームメッキ仕上
シングルベアリング	ラジアルベアリング
シングルストッパー	ダブルストッパー



※写真は代表的な製品イメージです。

品番	車輪	車輪径 D(mm)	車幅 W(mm)	取付高 H(mm)	ねじ T	ピッチ・山数 L	長さ N(mm)	対辺 M(mm)	偏心 E(mm)	旋回半径 R(mm)	許容荷重 [daN (kgf)]
SFHT-75NRB,M16×40		75	27	102	M16	2	40	23	29	67	60(61.2)
SFHT-100NRB,M16×40		100		126					31	81	
	ホイルナイロン 車輪ゴム(B入)										
SFHT-100SEL,M16×40		100	28	126	M16	2	40	23	31	81	50(51.0)
	ホイルPP 車輪エラストマー(B入)										

・専用工具 21×23スパナ