

LIGHT STAR (軽荷重向け) / S-type ST-S 型

品番	車輪	車輪径 D (mm)	車幅 W (mm)	取付高 H (mm)	ねじ T	ピッチ・山数 L	長さ N (mm)	対辺 M (mm)	偏心 E (mm)	旋回半径 R (mm)	許容荷重 [daN (kgf)]				
ST-65RHES,M12×35		65	25	89	M12	1.75	35	21	27	68	50 (51.0)				
ST-65RHES,M16×40					M16	2	40	23							
ST-65RHES,UNF1/2×25					UNF1/2	20	25	21							
ST-65RHES,W3/4×40					W3/4	10	40	23							
ST-75RHES,M12×35		75		97	M12	1.75	35	21	28		82	60 (61.2)			
ST-75RHES,M16×40					M16	2	40	23							
ST-75RHES,UNF1/2×25					UNF1/2	20	25	21							
ST-75RHES,W3/4×40					W3/4	10	40	23							
ST-100RHES,M12×35		100		126	M12	1.75	35	21	31			82	50 (51.0)		
ST-100RHES,M16×40					M16	2	40	23							
ST-100RHES,UNF1/2×25					UNF1/2	20	25	21							
ST-100RHES,W3/4×40					W3/4	10	40	23							
ホイル溝電ゴム車輪・溝電ゴム															
ST-75NRS,M12×35		75	27	97	M12	1.75	35	21	28	68			60 (61.2)		
ST-75NRS,M16×40					M16	2	40	23							
ST-75NRS,UNF1/2×25					UNF1/2	20	25	21							
ST-75NRS,W3/4×40					W3/4	10	40	23							
ST-100NRS,M12×35		100		126	M12	1.75	35	21	31		82		60 (61.2)		
ST-100NRS,M16×40					M16	2	40	23							
ST-100NRS,UNF1/2×25					UNF1/2	20	25	21							
ST-100NRS,W3/4×40					W3/4	10	40	23							
ホイルナイロン車輪・ゴム															

軽荷重向け
中荷重向け
重荷重向け
事務機器向け
低床向け

LIGHT STAR (軽荷重向け、ステンレス仕様) / S-type

SUS-ST-S型 φ50 65 75

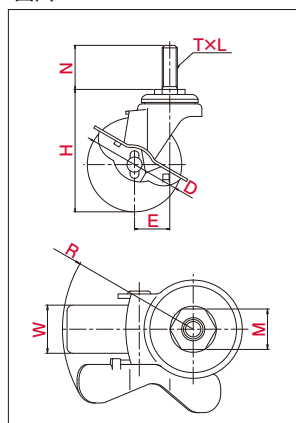
自在車	固定車
プレート式	ねじ込み式 / 差し込み式
三価ユニクロ仕上	ステンレス
シングルベアリング	ダブルベアリング
シングルストッパー	ダブルストッパー

台車固定機能



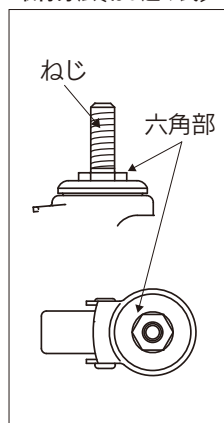
SUS-ST-75NS, M16×40

・図面



※写真は代表的な製品イメージです。

・取付方法(ねじ込み式)




・主な使用例



衝撃吸収機構付

低騒音仕様

品番	車輪	車輪径 D (mm)	車幅 W (mm)	取付高 H (mm)	ねじ T	ピッチ・山数 L	長さ N (mm)	対辺 M (mm)	偏心 E (mm)	旋回半径 R (mm)	許容荷重 [daN (kgf)]
SUS-ST-75NRS,M12×35		75	27	97	M12	1.75	35	21	28	68	60 (61.2)
SUS-ST-75NRS,M16×40					M16	2	40	23			
SUS-ST-75NRS,W3/4×40					W3/4	10					
ホイルナイロン車輪・ゴム											

けん引向け

ステンレス仕様

・専用工具 ユーエイスパナ (19mm / 21mm) 21×23スパナ

LIGHT STAR (軽荷重向け、ステンレス仕様) / S-type SUS-ST-S型

品番	車輪	車輪径 D(mm)	車幅 W(mm)	取付高 H(mm)	ねじ T	ピッチ・山数 L	長さ N(mm)	対辺 M(mm)	偏心 E(mm)	旋回半径 R(mm)	許容荷重 [daN (kgf)]	
SUS-ST-50ELS,M12×35		50	27	74	M12	1.75	35	21	27	67	35(35.7)	
SUS-ST-50ELS,M16×40					M16	2	40	23				
SUS-ST-50ELS,W3/4×40					W3/4	10	40	23				
SUS-ST-65ELS,M12×35		65		27	89	M12	1.75	35	21	27	67	40(40.8)
SUS-ST-65ELS,M16×40						M16	2	40	23			
SUS-ST-65ELS,W3/4×40						W3/4	10	40	23			
SUS-ST-75ELS,M12×35		75		27	97	M12	1.75	35	21	28	68	50(51.0)
SUS-ST-75ELS,M16×40						M16	2	40	23			
SUS-ST-75ELS,W3/4×40						W3/4	10	40	23			
SUS-ST-50RHS,M12×35		50	25	74	M12	1.75	35	21	27	67	50(51.0)	
SUS-ST-50RHS,M16×40					M16	2	40	23				
SUS-ST-50RHS,W3/4×40					W3/4	10	40	23				
SUS-ST-65RHS,M12×35		65		25	89	M12	1.75	35	21	27	67	50(51.0)
SUS-ST-65RHS,M16×40						M16	2	40	23			
SUS-ST-65RHS,W3/4×40						W3/4	10	40	23			
SUS-ST-75RHS,M12×35		75		25	97	M12	1.75	35	21	28	68	60(61.2)
SUS-ST-75RHS,M16×40						M16	2	40	23			
SUS-ST-75RHS,W3/4×40						W3/4	10	40	23			
SUS-ST-50NS,M12×35		50	25	74	M12	1.75	35	21	27	67	60(61.2)	
SUS-ST-50NS,M16×40					M16	2	40	23				
SUS-ST-50NS,W3/4×40					W3/4	10	40	23				
SUS-ST-65NS,M12×35		65		25	89	M12	1.75	35	21	27	67	70(71.4)
SUS-ST-65NS,M16×40						M16	2	40	23			
SUS-ST-65NS,W3/4×40						W3/4	10	40	23			
SUS-ST-75NS,M12×35		75		25	97	M12	1.75	35	21	28	68	80(81.6)
SUS-ST-75NS,M16×40						M16	2	40	23			
SUS-ST-75NS,W3/4×40						W3/4	10	40	23			
SUS-ST-50URS,M12×35		50	26	74	M12	1.75	35	21	27	67	60(61.2)	
SUS-ST-50URS,M16×40					M16	2	40	23				
SUS-ST-50URS,W3/4×40					W3/4	10	40	23				
SUS-ST-65URS,M12×35		65		26	89	M12	1.75	35	21	27	67	60(61.2)
SUS-ST-65URS,M16×40						M16	2	40	23			
SUS-ST-65URS,W3/4×40						W3/4	10	40	23			
SUS-ST-75URS,M12×35		75		26	97	M12	1.75	35	21	28	68	70(71.4)
SUS-ST-75URS,M16×40						M16	2	40	23			
SUS-ST-75URS,W3/4×40						W3/4	10	40	23			