

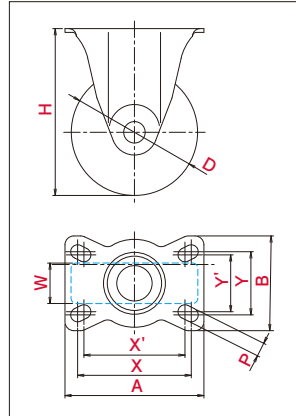
MIDDLESTAR (中荷重向け、ステンレス仕様) / J-type

SUS-SK型 $\phi 100$ 125

自在車	固定車	
プレート式	ねじ込み式	差し込み式
三価ユニクロ仕上	ステンレス	
シングルベアリング	ダブルベアリング	
シングルストッパー	ダブルストッパー	

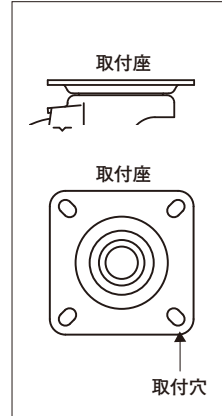


・図面



※写真は代表的な製品イメージです。

・取付方法(プレート式)

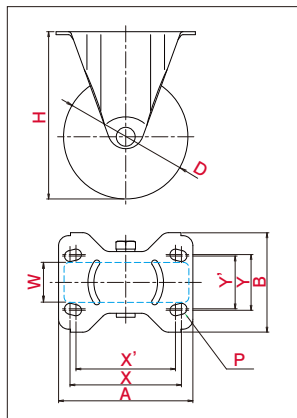


・主な使用例



品番	車輪	車輪径 D (mm)	車幅 W (mm)	取付高 H (mm)	取付座 A×B (mm)	取付寸法 X×Y (X'×Y') (mm)	穴径 P (mm)	偏心 E (mm)	旋回半径 R (mm)	許容荷重 [daN (kgf)]
SUS-SK-100NR	 ホイルナイロン車輪ゴム(B入)	100	32	132	110×75	90×50(80×45)	11			100(102.0)
SUS-SK-100N	 ホイルナイロン車輪ナイロン	100	32	132	110×75	90×50(80×45)	11			100(102.0)
SUS-SK-100NB	 ホイルナイロン車輪ナイロン(B入)	100	32	132	110×75	90×50(80×45)	11			100(102.0)
SUS-SK-100GU	 ホイルナイロン車輪ウレタン(B入)	100	32	132	110×75	90×50(80×45)	11			100(102.0)
SUS-SK-125GU		125		168	135×100	112×53(100×56)		120(122.4)		

・図面



※ SUS-SK-125
 ※ SUS-SK-125の取付寸法はX×Y'(X×Y)となります。

軽荷重向け

中荷重向け

重荷重向け

事務機器向け

低床向け

台車固定機能

衝撃吸収機構付

低騒音仕様

けん引向け

ステンレス仕様