

MIDDLESTAR (中荷重向け、ステンレス仕様) / J-type

SUS-J2 型 φ130 150

自在車	固定車	
プレート式	ねじ込み式	差し込み式
三価ユニクロ仕上	ステンレス	
シングルベアリング	ダブルベアリング	
シングルストッパー	ダブルストッパー	

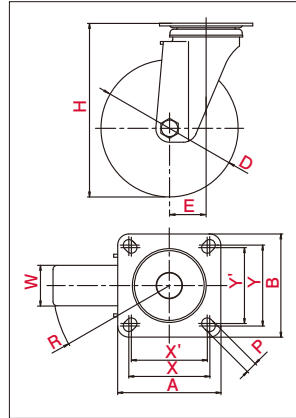


SUS-GUJ2-150



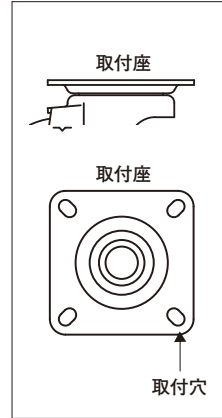
NR N

・図面



※写真は代表的な製品イメージです。

・取付方法(プレート式)



・主な使用例



品番	車輪	車輪径 D (mm)	車幅 W (mm)	取付高 H (mm)	取付座 A×B (mm)	取付寸法 X×Y (X'×Y') (mm)	穴径 P (mm)	偏心 E (mm)	旋回半径 R (mm)	許容荷重 [daN (kgf)]
SUS-NRJ2-130		130	40	170	102×102	80×80 (75×75)	11	40	105	160 (163.2)
SUS-NRJ2-150		150		190					115	180 (183.6)
	ホイルナイロン車輪ゴム(B入)									
SUS-NJ2-130		130	40	170	102×102	80×80 (75×75)	11	40	105	150 (153.0)
SUS-NJ2-150		150		190					115	160 (163.2)
	ホイルナイロン車輪ナイロン(B入)									
SUS-GUJ2-130		130	40	170	102×102	80×80 (75×75)	11	40	105	160 (163.2)
SUS-GUJ2-150		150		190					115	180 (183.6)
	ホイルナイロン車輪ウレタン(B入)									

軽荷重向け

中荷重向け

重荷重向け

事務機器向け

低床向け

台車固定機能

衝撃吸収機構付

低騒音仕様

けん引向け

ステンレス仕様