

G-type
L-type
E-type
M-type
S-type
J-type
PM-type
H-type
AF-type
NP-type
SKY-type
SILENT-type
OTHER

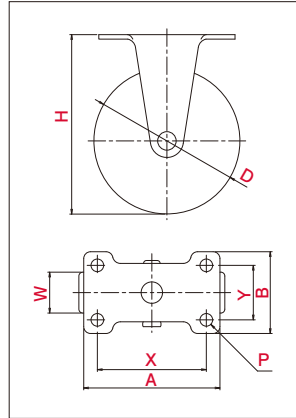
LIGHT STAR (軽荷重向け、ステンレス仕様) / E-type

SUS-ER型 ϕ 50 65 75 100

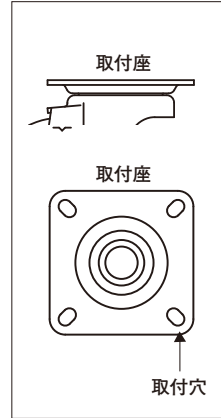
自在車	固定車	
プレート式	ねじ込み式	差し込み式
三価ユニクロ仕上	ステンレス	
シングルベアリング	ダブルベアリング	
シングルストッパー	ダブルストッパー	



・図面



・取付方法〔プレート式〕



・主な使用例



※写真は代表的な製品イメージです。

品番	車輪	車輪径 D (mm)	車幅 W (mm)	取付高 H (mm)	取付座 A×B (mm)	取付寸法 X×Y (X'×Y') (mm)	穴径 P (mm)	偏心 E (mm)	旋回半径 R (mm)	許容荷重 [daN (kgf)]
SUS-ER-50EL	ホイルPP 車輪エラストマー	50	20	65	70×42	56×28	6.5			25 (25.5)
SUS-ER-65EL		65	21	82						30 (30.6)
SUS-ER-75EL		75		92						
SUS-ER-100EL		100	27	122						100×58
SUS-ER-50R	ホイルゴム 車輪ゴム	50	20	65	70×42	56×28	6.5			30 (30.6)
SUS-ER-65RH		65	21	82						
SUS-ER-75RH		75		92						
SUS-ER-100RH		100	25	122						100×58
SUS-ER-50N	ホイルナイロン 車輪ナイロン	50	21	65	70×42	56×28	6.5			40 (40.8)
SUS-ER-65N		65		82						
SUS-ER-75N		75		92						
SUS-ER-100N		100		25						122
SUS-ER-50UR	ホイルナイロン 車輪ウレタン	50	21	65	70×42	56×28	6.5			38 (38.8)
SUS-ER-65UR		65		82						
SUS-ER-75UR		75		92						
SUS-ER-100UR		100		28						122
SUS-ER-100NR	ホイルナイロン 車輪ゴム	100	27	122	100×58	82×40	8.8			60 (61.2)