

S M O O S T A R (クッション) / SKY-type

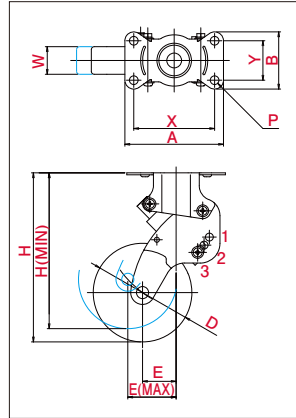
SKY-R型 $\phi 100$ 125

自在車	固定車	
プレート式	ねじ込み式	差し込み式
三価ユニクロ仕上	ステンレス	
シングルベアリング	ダブルベアリング	
シングルストッパー	ダブルストッパー	



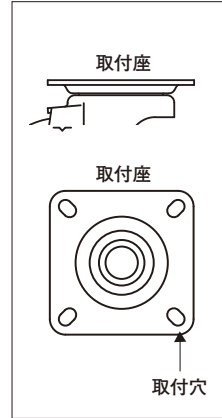
SKY-R125SUE-1

・図面




※写真は代表的な製品イメージです。

・取付方法(プレート式)



・主な使用例



品番	車輪	車輪径 D (mm)	車幅 W (mm)	取付高 H (mm)	取付座 A×B (mm)	取付寸法 X×Y (X'×Y') (mm)	穴径 P (mm)	偏心 E (mm)	旋回半径 R (mm)	基準荷重 [daN (kgf)]
SKY-R100SUE-1		100	28	171[~148]	100×58	82×40	8.8	34[~57]		10(10.2)
SKY-R100SUE-2				171[~154]				34[~52]		20(20.4)
SKY-R100SUE-3				171[~158]				34[~49]		30(30.6)
SKY-R125SUE-1		125	32	193[~167]				41[~66]		10(10.2)
SKY-R125SUE-2				193[~173]				41[~61]		20(20.4)
SKY-R125SUE-3				193[~177]				41[~58]		30(30.6)

※[]内の数値は荷重限度時の値

ホイルナイロン車輪
輪滑り防止剤付(※B入)

軽荷重向け

中荷重向け

重荷重向け

事務機器向け

低床向け

台車固定機能

衝撃吸収機構付

低騒音仕様

けん引向け

ステンレス仕様