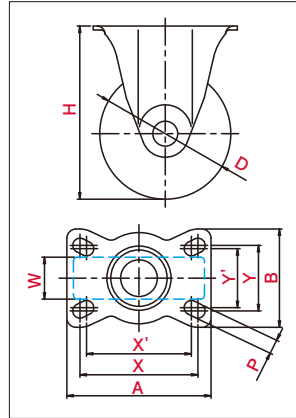


SK型 φ100 125

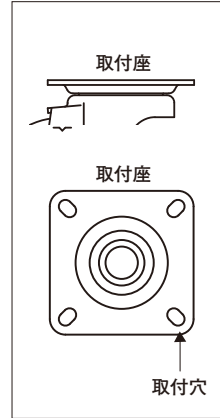
自在車	固定車	
プレート式	ねじ込み式	差し込み式
三価ユニクロ仕上	クロームメッキ仕上	
シングルベアリング	ダブルベアリング	
シングルストッパー	ダブルストッパー	



・図面



・取付方法(プレート式)



・主な使用例



※写真は代表的な製品イメージです。

品番	車輪	車輪径 D (mm)	車幅 W (mm)	取付高 H (mm)	取付座 A×B (mm)	取付寸法 X×Y (X'×Y') (mm)	穴径 P (mm)	偏心 E (mm)	旋回半径 R (mm)	許容荷重 [daN (kgf)]
SK-100W-P		100	32	132	110×80	90×50 (80×45)	11			120(122.4)
SK-125W-P		125		168	104×110	80×80 (75×75)				
SK-100W		100	32	132	110×80	90×50 (80×45)	11			120(122.4)
SK-125W		125		168	104×110	80×80 (75×75)				
SK-100NR		100	32	132	110×80	90×50 (80×45)	11			100(102.0)
SK-100NRF										
SK-100WE		100	32	132	110×80	90×50 (80×45)	11			120(122.4)
SK-125WE		125		168	104×110	80×80 (75×75)				
SK-100N		100	32	132	110×80	90×50 (80×45)	11			120(122.4)
SK-100NB		100	32	132	110×80	90×50 (80×45)	11			120(122.4)
SK-100UW		100	32	132	110×80	90×50 (80×45)	11			120(122.4)
SK-100GU		100	32	132	110×80	90×50 (80×45)	11			100(102.0)
SK-125GU		125		168	104×110	80×80 (75×75)				120(122.4)

軽荷重向け

中荷重向け

重荷重向け

事務機器向け

低床向け

台車固定機能





衝撃吸収機構付

低騒音仕様

けん引向け

ステンレス仕様

MIDDLESTAR (中荷重向け) / J-type SK型

品番	車輪	車輪径 D(mm)	車幅 W(mm)	取付高 H(mm)	取付座 A×B(mm)	取付寸法 X×Y (X'×Y') (mm)	穴径 P(mm)	偏心 E(mm)	旋回半径 R(mm)	許容荷重 [daN (kgf)]
SK-100BRU,BC	 ホイルナイロン 車輪ウレタン(B入)	100	32	132	110×80	90×50(80×45)	11			100(102.0)
SK-125BRU,BC		125		168	104×110	80×80(75×75)		120(122.4)		
SK-100PH	 ホイルフェノール 車輪フェノール	100	32	132	110×80	90×50(80×45)	11			100(102.0)
SK-100NRP	 ホイルナイロン 車輪ゴム	100	30	132	110×80	90×50(80×45)	11			120(122.4)
SK-100NRF-G	 ホイルナイロン 車輪ゴム(B入)(グレー)	100	32	132	110×80	90×50(80×45)	11			100(102.0)

G-type

L-type

E-type

M-type

S-type

J-type

PM-type

H-type

AF-type

NP-type

SKV-type

SILENT-type

OTHER