

G-type  
L-type  
E-type  
M-type  
S-type  
J-type  
PM-type  
H-type  
AF-type  
NP-type  
SKV-type  
SILENT-type  
OTHER

# MIDDLESTAR (中荷重向け) / J-type

## SJ型 φ100 125

自在車	固定車	
プレート式	ねじ込み式	差し込み式
三価ユニクロ仕上	クロームメッキ仕上	
シングルベアリング	ダブルベアリング	
シングルストッパー	ダブルストッパー	

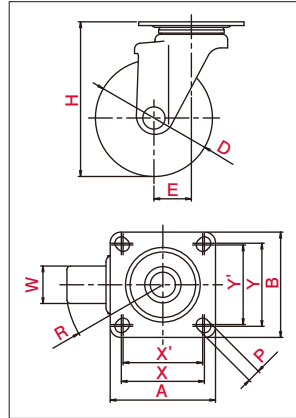


SJ-100W

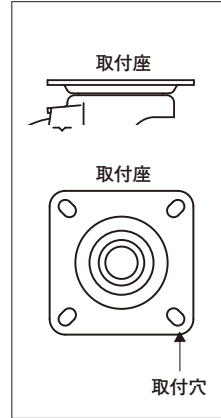


N GU

### ・図面



### ・取付方法〔プレート式〕





### ・主な使用例



※写真は代表的な製品イメージです。

品番	車輪	車輪径 D(mm)	車幅 W(mm)	取付高 H(mm)	取付座 A×B(mm)	取付寸法 X×Y (X'×Y') (mm)	穴径 P(mm)	偏心 E(mm)	旋回半径 R(mm)	許容荷重 [daN (kgf)]
SJ-100W-P	ホイル鋼板 車輪ゴム	100	32	132	90×90	71×71 (68×68)	11	32	82	120(122.4)
SJ-125W-P		125		168	102×102	80×80 (75×75)			95	
SJ-100W	ホイル鋼板 車輪ゴム(B入)	100	32	132	90×90	71×71 (68×68)	11	32	82	120(122.4)
SJ-125W		125		168	102×102	80×80 (75×75)			95	
SJ-100NR	ホイルナイロン 車輪ゴム(B入)	100	32	132	90×90	71×71 (68×68)	11	32	82	100(102.0)
SJ-100WE	ホイル鋼板 車輪導電ゴム(B入)	100	32	132	90×90	71×71 (68×68)	11	32	82	120(122.4)
SJ-125WE		125		168	102×102	80×80 (75×75)			95	
SJ-100N	ホイルナイロン 車輪ナイロン	100	32	132	90×90	71×71 (68×68)	11	32	83	120(122.4)
SJ-100NB	ホイルナイロン 車輪ナイロン(B入)	100	32	132	90×90	71×71 (68×68)	11	32	83	120(122.4)
SJ-100UW	ホイル鋼板 車輪ウレタン	100	32	132	90×90	71×71 (68×68)	11	32	82	120(122.4)
SJ-100GU	ホイルナイロン 車輪ウレタン	100	32	132	90×90	71×71 (68×68)	11	32	82	100(102.0)
SJ-125GU		125		168	102×102	80×80 (75×75)			95	120(122.4)

# MIDDLESTAR (中荷重向け) / J-type SJ型

品番	車輪	車輪径 D(mm)	車幅 W(mm)	取付高 H(mm)	取付座 A×B(mm)	取付寸法 X×Y (X'×Y') (mm)	穴径 P(mm)	偏心 E(mm)	旋回半径 R(mm)	許容荷重 [daN (kgf)]
SJ-100BRU,BC	 ホイルナイロン車輪ウレタン(B入)	100	32	132	90×90	71×71 (68×68)	11	32	82	100(102.0)
SJ-125BRU,BC		125							95	120(122.4)
SJ-100PH	 ホイルフェノール車輪フェノール	100	32	132	90×90	71×71 (68×68)	11	32	83	100(102.0)

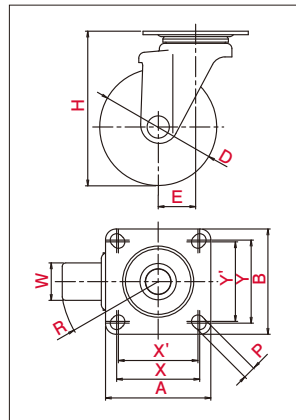
# MIDDLESTAR (中荷重向け、ステンレス仕様) / J-type

# SUS-SJ型 φ100 125

自在車	固定車
プレート式	ねじ込み式 / 差し込み式
三価ユニクロ仕上	ステンレス
シングルベアリング	ダブルベアリング
シングルストッパー	ダブルストッパー

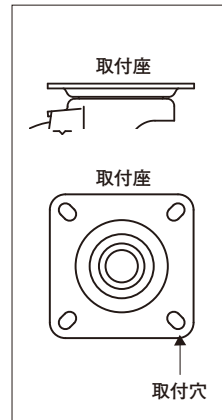


・図面







※写真は代表的な製品イメージです。

・取付方法〔プレート式〕



・主な使用例



品番	車輪	車輪径 D(mm)	車幅 W(mm)	取付高 H(mm)	取付座 A×B(mm)	取付寸法 X×Y (X'×Y') (mm)	穴径 P(mm)	偏心 E(mm)	旋回半径 R(mm)	許容荷重 [daN (kgf)]
SUS-SJ-100NR	 ホイルナイロン車輪ゴム(B入)	100	32	132	90×90	71×71 (68×68)	11	32	82	100(102.0)
SUS-SJ-100N	 ホイルナイロン車輪ナイロン	100	32	132	90×90	71×71 (68×68)	11	32	83	100(102.0)
SUS-SJ-100NB	 ホイルナイロン車輪ナイロン(B入)	100	32	132	90×90	71×71 (68×68)	11	32	83	100(102.0)
SUS-SJ-100GU	 ホイルナイロン車輪ウレタン(B入)	100	32	132	90×90	71×71 (68×68)	11	32	82	100(102.0)
SUS-SJ-125GU		125							168	102×102

軽荷重向け

中荷重向け

重荷重向け

事務機器向け

低床向け

台車固定機能

衝撃吸収機構付

低騒音仕様

けん引向け

ステンレス仕様