

G-type  
L-type  
E-type  
M-type  
S-type  
J-type  
PM-type  
H-type  
AF-type  
NP-type  
SKV-type  
SILENT-type  
OTHER

MIDDLESTAR (中荷重向け) / J-type

# SJT 型 $\phi 100$ 125

自在車	固定車
プレート式	ねじ込み式 / 差し込み式
三価ユニクロ仕上	クロームメッキ仕上
シングルベアリング	ダブルベアリング
シングルストッパー	ダブルストッパー

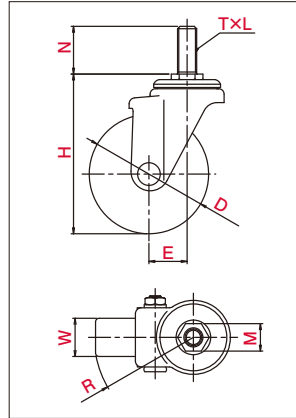


SJT-100W,  
M20×40

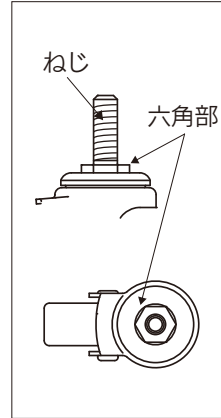


N GU

・図面



・取付方法(ねじ込み式)



・主な使用例



※写真は代表的な製品イメージです。

品番	車輪	車輪径 D (mm)	車幅 W (mm)	取付高 H (mm)	ねじ T	ピッチ・山数 L	長さ N (mm)	対辺 M (mm)	偏心 E (mm)	旋回半径 R (mm)	許容荷重 [daN (kgf)]	
SJT-100W-P,M16×40	ホイル鋼板 車輪ゴム	100	32	134	M16	2	40	23	32	82	120(122.4)	
SJT-100W-P,M20×40				M20	2.5	30						
SJT-125W-P,M16×40		125		166	M16	2		23				
SJT-125W-P,M20×40		M20		2.5	30							
SJT-100W,M16×40	ホイル鋼板 車輪ゴム(B入)	100	32	134	M16	2	40	23	32	82	120(122.4)	
SJT-100W,M20×40				M20	2.5	30						
SJT-125W,M16×40		125		166	M16	2		23				
SJT-125W,M20×40		M20		2.5	30							
SJT-100NR,M16×40	ホイルナイロン 車輪ゴム(B入)	100	32	134	M16	2	40	23	32	82	100(102.0)	
SJT-100NR,M20×40				M20	2.5	30						
SJT-100WE,M16×40	ホイル鋼板 車輪導電ゴム(B入)	100	32	134	M16	2	40	23	32	82	120(122.4)	
SJT-100WE,M20×40				M20	2.5	30						
SJT-125WE,M16×40		125		166	M16	2		23				
SJT-125WE,M20×40		M20		2.5	30							
SJT-100N,M16×40	ホイルナイロン 車輪ナイロン	100	32	134	M16	2	40	23	32	83	120(122.4)	
SJT-100N,M20×40				M20	2.5	30						
SJT-100NB,M16×40	ホイルナイロン 車輪ナイロン(B入)	100	32	134	M16	2	40	23	32	83	120(122.4)	
SJT-100NB,M20×40				M20	2.5	30						
SJT-100UW,M16×40	ホイル鋼板 車輪ウレタン(B入)	100	32	134	M16	2	40	23	32	82	120(122.4)	
SJT-100UW,M20×40				M20	2.5	30						
SJT-100GU,M16×40	ホイルナイロン 車輪ウレタン(B入)	100	32	134	M16	2	40	23	32	82	100(102.0)	
SJT-100GU,M20×40				M20	2.5	30						
SJT-125GU,M16×40		125		166	M16	2		23			95	120(122.4)
SJT-125GU,M20×40		M20		2.5	30							

# MIDDLESTAR (中荷重向け) / J-type SJT 型

品番	車輪	車輪径 D(mm)	車幅 W(mm)	取付高 H(mm)	ねじ T	ピッチ・山数 L	長さ N(mm)	対辺 M(mm)	偏心 E(mm)	旋回半径 R(mm)	許容荷重 [daN(kgf)]
SJT-100BRU,M16×40	ホイルナイロン車輪ウレタン(B入)	100	32	134	M16	2	40	23	32	82	100(102.0)
SJT-100BRU,M20×40					M20	2.5		30			
SJT-125BRU,M16×40		125		166	M16	2		23			
SJT-125BRU,M20×40					M20	2.5		30			
SJT-100PH,M16×40	ホイルフェノール車輪フェノール	100	32	134	M16	2	40	23	32	82	100(102.0)
SJT-100PH,M20×40					M20	2.5		30			

・専用工具 21×23スパナ  
30平スパナ

# MIDDLESTAR (中荷重向け、ステンレス仕様) / J-type

# SUS-SJT 型 φ100 125

自在車	固定車
プレート式	ねじ込み式 / 差し込み式
三価ユニクロ仕上	ステンレス
シングルベアリング	ダブルベアリング
シングルストッパー	ダブルストッパー

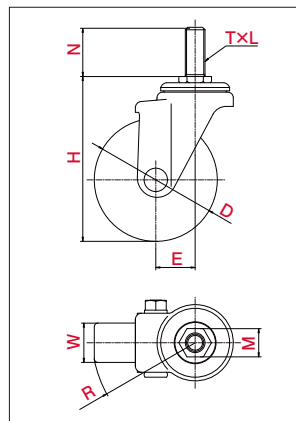


SUS-SJT-100N,  
M20×40

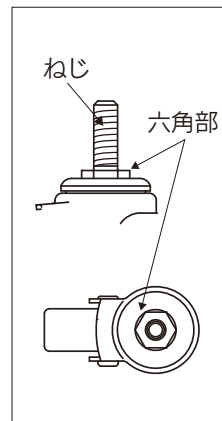


GU BRU

・図面



・取付方法(ねじ込み式)



・主な使用例



※写真は代表的な製品イメージです。

品番	車輪	車輪径 D(mm)	車幅 W(mm)	取付高 H(mm)	ねじ T	ピッチ・山数 L	長さ N(mm)	対辺 M(mm)	偏心 E(mm)	旋回半径 R(mm)	許容荷重 [daN(kgf)]
SUS-SJT-100GU,M16×40	ホイルナイロン車輪ウレタン(B入)	100	32	134	M16	2	40	23	32	82	100(102.0)
SUS-SJT-100GU,M20×40					M20	2.5		30			
SUS-SJT-125GU,M16×40		125		166	M16	2		23			
SUS-SJT-125GU,M20×40					M20	2.5		30			
SUS-SJT-100BRU,BC,M16×40	ホイルナイロン車輪ウレタン(B入)	100	32	134	M16	2	40	23	32	82	100(102.0)
SUS-SJT-100BRU,BC,M20×40					M20	2.5		30			
SUS-SJT-125BRU,BC,M16×40		125		166	M16	2		23			
SUS-SJT-125BRU,BC,M20×40					M20	2.5		30			
SUS-SJT-100N,M16×40	ホイルナイロン車輪ナイロン	100	32	134	M16	2	40	23	32	83	120(122.4)
SUS-SJT-100N,M20×40					M20	2.5		30			

・専用工具 21×23スパナ  
30平スパナ

軽荷重向け

中荷重向け

重荷重向け

事務機器向け

低床向け

台車固定機能

衝撃吸収機構付

低騒音仕様

けん引向け

ステンレス仕様