

G-type  
L-type  
E-type  
M-type  
S-type  
J-type  
PM-type  
H-type  
AF-type  
NP-type  
SKY-type  
SILENT-type  
OTHER

MIDDLESTAR (中荷重向け) / J-type

# SJT-S型 $\phi 100$ 125

自在車	固定車
プレート式	ねじ込み式 / 差し込み式
三価ユニクロ仕上	クロームメッキ仕上
シングルベアリング	ダブルベアリング
シングルストッパー	ダブルストッパー

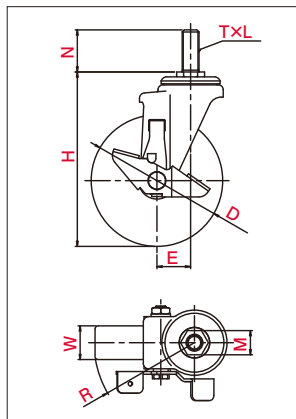


SJT-100WS,  
M20×40

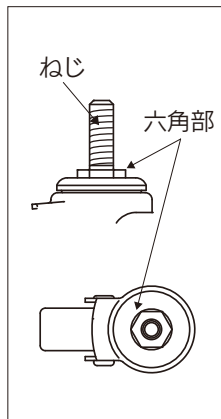


N GU

・図面



・取付方法(ねじ込み式)



・主な使用例




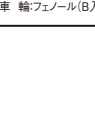


※写真は代表的な製品イメージです。

品番	車輪	車輪径 D (mm)	車幅 W (mm)	取付高 H (mm)	ねじ T	ピッチ・山数 L	長さ N (mm)	対辺 M (mm)	偏心 E (mm)	旋回半径 R (mm)	許容荷重 [daN (kgf)]
SJT-100WS-P,M16×40	ホイル鋼板 車輪ゴム	100	32	134	M16	2	40	23	32	86	120(122.4)
SJT-100WS-P,M20×40					M20	2.5		30			
SJT-125WS-P,M16×40		125		166	M16	2		23			
SJT-125WS-P,M20×40					M20	2.5		30			
SJT-100WS,M16×40	ホイル鋼板 車輪ゴム(B入)	100	32	134	M16	2	40	23	32	86	120(122.4)
SJT-100WS,M20×40					M20	2.5		30			
SJT-125WS,M16×40		125		166	M16	2		23			
SJT-125WS,M20×40					M20	2.5		30			
SJT-100NRS,M16×40	ホイルナイロン 車輪ゴム(B入)	100	32	134	M16	2	40	23	32	86	100(102.0)
SJT-100NRS,M20×40					M20	2.5		30			
SJT-100WES,M16×40	ホイル鋼板 車輪導電ゴム(B入)	100	32	134	M16	2	40	23	32	86	120(122.4)
SJT-100WES,M20×40					M20	2.5		30			
SJT-125WES,M16×40		125		166	M16	2		23			
SJT-125WES,M20×40					M20	2.5		30			
SJT-100NS,M16×40	ホイルナイロン 車輪ナイロン	100	32	134	M16	2	40	23	32	86	120(122.4)
SJT-100NS,M20×40					M20	2.5		30			
SJT-100NBS,M16×40	ホイルナイロン 車輪ナイロン(B入)	100	32	134	M16	2	40	23	32	86	120(122.4)
SJT-100NBS,M20×40					M20	2.5		30			
SJT-100UWS,M16×40	ホイル鋼板 車輪ウレタン(B入)	100	32	134	M16	2	40	23	32	86	120(122.4)
SJT-100UWS,M20×40					M20	2.5		30			

・専用工具 21×23スパナ  
30×30スパナ

# MIDDLESTAR (中荷重向け) / J-type SJT-S 型

品番	車輪	車輪径 D(mm)	車幅 W(mm)	取付高 H(mm)	ねじ T	ピッチ・山数 L	長さ N(mm)	対辺 M(mm)	偏心 E(mm)	旋回半径 R(mm)	許容荷重 [daN(kgf)]
SJT-100GUS,M16×40		100	32	134	M16	2	40	23	32	86	100(102.0)
SJT-100GUS,M20×40					M20	2.5		30			
SJT-125GUS,M16×40		125		166	M16	2		23			
SJT-125GUS,M20×40					M20	2.5		30			
SJT-100BRUS,M16×40		100	32	134	M16	2	40	23	32	86	100(102.0)
SJT-100BRUS,M20×40					M20	2.5		30			
SJT-125BRUS,M16×40		125		166	M16	2		23			
SJT-125BRUS,M20×40					M20	2.5		30			
*SJT-100PHS,M16×40		100	32	134	M16	2	40	23	32	86	100(102.0)
*SJT-100PHS,M20×40					M20	2.5		30			
											
	ホイルフェノール車輪フェノール(B入)										

\* 近日発売予定

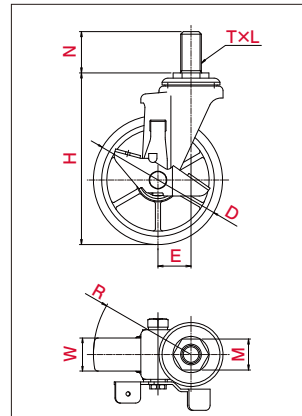
# MIDDLESTAR (中荷重向け、ステンレス仕様) / J-type

# SUS-SJT-S 型 φ100 125

自在車	固定車
プレート式	ねじ込み式 / 差し込み式
三価ユニクロ仕上	ステンレス
シングルベアリング	ダブルベアリング
シングルストッパー	ダブルストッパー

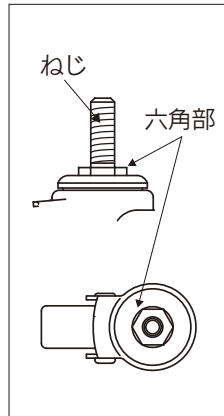


・図面






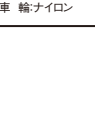
※写真は代表的な製品イメージです。

・取付方法[ねじ込み式]



・主な使用例



品番	車輪	車輪径 D(mm)	車幅 W(mm)	取付高 H(mm)	ねじ T	ピッチ・山数 L	長さ N(mm)	対辺 M(mm)	偏心 E(mm)	旋回半径 R(mm)	許容荷重 [daN(kgf)]
SUS-SJT-100GUS,M16×40		100	32	134	M16	2	40	23	32	86	100(102.0)
SUS-SJT-100GUS,M20×40					M20	2.5		30			
SUS-SJT-125GUS,M16×40		125		166	M16	2		23			
SUS-SJT-125GUS,M20×40					M20	2.5		30			
SUS-SJT-100BRUS,BC,M16×40		100	32	134	M16	2	40	23	32	86	100(102.0)
SUS-SJT-100BRUS,BC,M20×40					M20	2.5		30			
SUS-SJT-125BRUS,BC,M16×40		125		166	M16	2		23			
SUS-SJT-125BRUS,BC,M20×40					M20	2.5		30			
SUS-SJT-100NS,M16×40		100	32	134	M16	2	40	23	32	86	120(122.4)
SUS-SJT-100NS,M20×40					M20	2.5		30			
											
	ホイルナイロン車輪・ナイロン										

・専用工具 21×23スパナ 30平スパナ