

# SJ-S型 $\phi 100$ 125

|           |           |       |
|-----------|-----------|-------|
| 自在車       | 固定車       |       |
| プレート式     | ねじ込み式     | 差し込み式 |
| 三価ユニクロ仕上  | クロームメッキ仕上 |       |
| シングルベアリング | ダブルベアリング  |       |
| シングルストッパー | ダブルストッパー  |       |



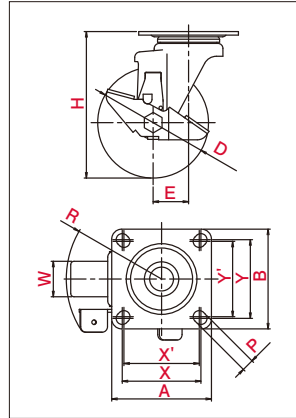
SJ-100WS



N

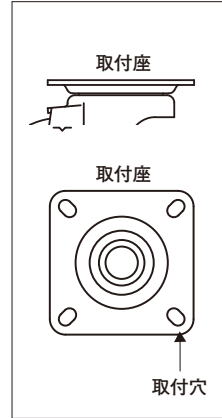
GU

・図面



※写真は代表的な製品イメージです。

・取付方法(プレート式)



・主な使用例



| 品番         | 車輪 | 車輪径<br>D (mm) | 車幅<br>W (mm) | 取付高<br>H (mm) | 取付座<br>A×B (mm) | 取付寸法<br>X×Y (X'×Y') (mm) | 穴径<br>P (mm) | 偏心<br>E (mm) | 旋回半径<br>R (mm) | 許容荷重<br>[daN (kgf)] |
|------------|----|---------------|--------------|---------------|-----------------|--------------------------|--------------|--------------|----------------|---------------------|
| SJ-100WS-P |    | 100           | 32           | 132           | 90×90           | 71×71 (68×68)            | 11           | 32           | 86             | 120(122.4)          |
| SJ-125WS-P |    | 125           |              | 168           | 102×102         | 80×80 (75×75)            |              |              | 97             |                     |
| SJ-100WS   |    | 100           | 32           | 132           | 90×90           | 71×71 (68×68)            | 11           | 32           | 86             | 120(122.4)          |
| SJ-125WS   |    | 125           |              | 168           | 102×102         | 80×80 (75×75)            |              |              | 97             |                     |
| SJ-100NRS  |    | 100           | 32           | 132           | 90×90           | 71×71 (68×68)            | 11           | 32           | 86             | 100(102.0)          |
| SJ-100WES  |    | 100           | 32           | 132           | 90×90           | 71×71 (68×68)            | 11           | 32           | 86             | 120(122.4)          |
| SJ-125WES  |    | 125           |              | 168           | 102×102         | 80×80 (75×75)            |              |              | 97             |                     |
| SJ-100NS   |    | 100           | 32           | 132           | 90×90           | 71×71 (68×68)            | 11           | 32           | 86             | 120(122.4)          |
| SJ-100NBS  |    | 100           | 32           | 132           | 90×90           | 71×71 (68×68)            | 11           | 32           | 86             | 120(122.4)          |
| SJ-100UWS  |    | 100           | 32           | 132           | 90×90           | 71×71 (68×68)            | 11           | 32           | 86             | 120(122.4)          |
| SJ-100GUS  |    | 100           | 32           | 132           | 90×90           | 71×71 (68×68)            | 11           | 32           | 86             | 100(102.0)          |
| SJ-125GUS  |    | 125           |              | 168           | 102×102         | 80×80 (75×75)            |              |              | 97             | 120(122.4)          |

# MIDDLESTAR (中荷重向け) / J-type SJ-S 型

| 品番            | 車輪   | 車輪径<br>D(mm) | 車幅<br>W(mm) | 取付高<br>H(mm) | 取付座<br>A×B(mm) | 取付寸法<br>X×Y (X'×Y') (mm) | 穴径<br>P(mm) | 偏心<br>E(mm) | 旋回半径<br>R(mm) | 許容荷重<br>[daN (kgf)] |
|---------------|--|--------------|-------------|--------------|----------------|--------------------------|-------------|-------------|---------------|---------------------|
| SJ-100BRUS,BC | <br>ホイルナイロン車輪ウレタン(B入) | 100          | 32          | 132          | 90×90          | 71×71 (68×68)            | 11          | 32          | 86            | 100(102.0)          |
| SJ-125BRUS,BC |  | 125          |             |              |                |                          |             |             | 168           | 102×102             |
| *SJ-100PHS    | <br>ホイルフェノール車輪フェノール   | 100          | 32          | 132          | 90×90          | 71×71 (68×68)            | 11          | 32          | 86            | 100(102.0)          |
|               |  |              |             |              |                |                          |             |             |               |                     |

\* 近日発売予定

# MIDDLESTAR (中荷重向け、ステンレス仕様) / J-type

# SUS-SJ-S 型 φ100 125

| 自在車       | 固定車           |
|-----------|---------------|
| プレート式     | ねじ込み式 / 差し込み式 |
| 三価ユニクロ仕上  | ステンレス         |
| シングルベアリング | ダブルベアリング      |
| シングルストッパー | ダブルストッパー      |

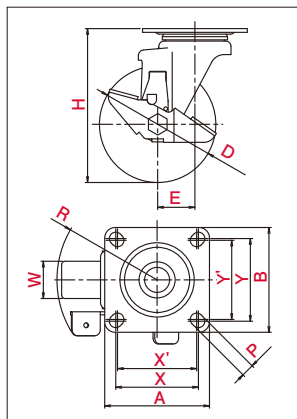


SUS-SJ-100NBS



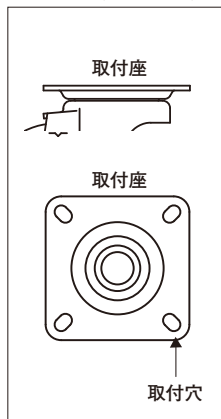
NR N GU

### ・図面







※写真は代表的な製品イメージです。

### ・取付方法(プレート式)



### ・主な使用例



| 品番            | 車輪   | 車輪径<br>D(mm) | 車幅<br>W(mm) | 取付高<br>H(mm) | 取付座<br>A×B(mm) | 取付寸法<br>X×Y (X'×Y') (mm) | 穴径<br>P(mm) | 偏心<br>E(mm) | 旋回半径<br>R(mm) | 許容荷重<br>[daN (kgf)] |
|---------------|--|--------------|-------------|--------------|----------------|--------------------------|-------------|-------------|---------------|---------------------|
| SUS-SJ-100NRS | <br>ホイルナイロン車輪ゴム(B入)   | 100          | 32          | 132          | 90×90          | 71×71 (68×68)            | 11          | 32          | 86            | 100(102.0)          |
|               |  |              |             |              |                |                          |             |             |               |                     |
| SUS-SJ-100NS  | <br>ホイルナイロン車輪ナイロン     | 100          | 32          | 132          | 90×90          | 71×71 (68×68)            | 11          | 32          | 86            | 100(102.0)          |
|               |  |              |             |              |                |                          |             |             |               |                     |
| SUS-SJ-100NBS | <br>ホイルナイロン車輪ナイロン(B入) | 100          | 32          | 132          | 90×90          | 71×71 (68×68)            | 11          | 32          | 86            | 100(102.0)          |
|               |  |              |             |              |                |                          |             |             |               |                     |
| SUS-SJ-100GUS | <br>ホイルナイロン車輪ウレタン(B入) | 100          | 32          | 132          | 90×90          | 71×71 (68×68)            | 11          | 32          | 86            | 100(102.0)          |
| SUS-SJ-125GUS |  | 125          |             |              |                |                          |             |             | 168           | 102×102             |