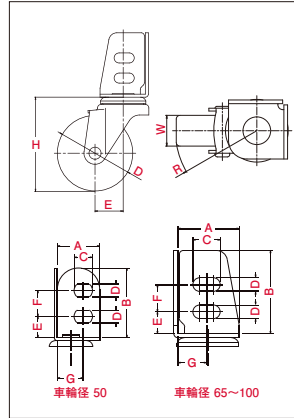


SA型 φ50 65 75 100

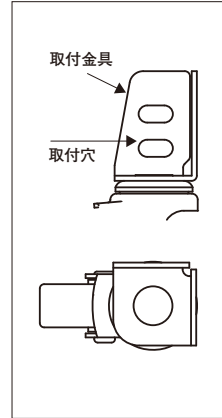
自在車	固定車
プレート式	ねじ込み式
三価ユニクロ仕上	クロームメッキ仕上
シングルベアリング	ダブルベアリング
シングルストッパー	ダブルストッパー



・図面



・取付方法(アングル式)



・主な使用例








※写真は代表的な製品イメージです。

品番	車輪	車輪径 D (mm)	車幅 W (mm)	取付高 H (mm)	取付座 A×B (mm)	取付寸法 F×G,E (mm)	穴径 C×D (mm)	偏心 E (mm)	旋回半径 R (mm)	許容荷重 [daN (kgf)]
SA-50R	ホイルゴム車輪ゴム	50	20	65	31×51	19×19,15.5	13.5×9	22	47	30(30.6)
SA-65RH		65	25	88	45×61	20×21,16	20×10	27	61	50(51.0)
SA-75RH		75		96				28	66	60(61.2)
SA-50N	ホイルナイロン車輪ナイロン	50	21	65	31×51	19×19,15.5	13.5×9	22	47	40(40.8)
SA-65N		65	25	88	45×61	20×21,16	20×10	27	61	60(61.2)
SA-75N		75		96				28	66	90(91.8)
SA-100N		100	32	132				32	83	90(91.8)
SA-65EL	ホイルPP車輪エラストマー	65	27	88	45×61	20×21,16	20×10	27	61	40(40.8)
SA-75EL		75		96				28	66	50(51.0)
SA-65UR	ホイルナイロン車輪ウレタン	65	25	88	45×61	20×21,16	20×10	27	61	60(61.2)
SA-75UR		75	26	96				28	66	
SA-75NR	ホイルナイロン車輪ゴム	75	27	96	45×61	20×21,16	20×10	28	66	60(61.2)
SA-75NRB	ホイルナイロン車輪ゴム(B入)	75	27	96	45×61	20×21,16	20×10	28	66	60(61.2)
SA-100NR	ホイルナイロン車輪ゴム(B入)	100	32	132	45×61	20×21,16	20×10	32	82	90(91.8)
SA-75UHF	ホイルナイロン車輪ウレタン(B入)	75	26	96	45×61	20×21,16	20×10	28	66	60(61.2)

軽荷重向け
中荷重向け
重荷重向け
事務機器向け
低床向け
台車固定機能
衝撃吸収機構付
低騒音仕様
けん引向け
ステンレス仕様

G-type
L-type
E-type
M-type
S-type
J-type
PM-type
H-type
AF-type
NP-type
SKV-type
SILENT-type
OTHER

LIGHT STAR (軽荷重向け) / S-type SA型

品番	車輪	車輪径 D(mm)	車幅 W(mm)	取付高 H(mm)	取付座 A×B(mm)	取付寸法 F×G,E(mm)	穴径 C×D(mm)	偏心 E(mm)	旋回半径 R(mm)	許容荷重 [daN (kgf)]
SA-100GU	 ホイルナイロン 車輪ウレタン(B入)	100	32	132	45×61	20×21,16	20×10	32	82	90(91.8)
SA-100W-P	 ホイル鋼板 車輪ゴム	100	32	132	45×61	20×21,16	20×10	32	82	90(91.8)
SA-100W	 ホイル鋼板 車輪ゴム(B入)	100	32	132	45×61	20×21,16	20×10	32	82	90(91.8)
SA-100NB	 ホイルナイロン 車輪ナイロン(B入)	100	32	132	45×61	20×21,16	20×10	32	83	90(91.8)
SA-100UW	 ホイル鋼板 車輪ウレタン(B入)	100	32	132	45×61	20×21,16	20×10	32	82	90(91.8)

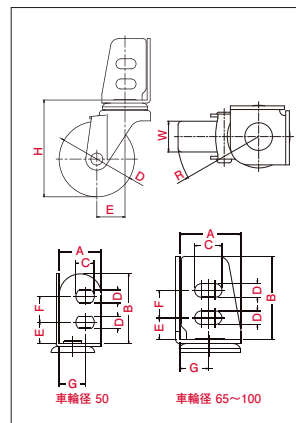
LIGHT STAR (軽荷重向け) / S-type

SA-S型 φ 50 65 75 100

自在車	固定車
プレート式	ねじ込み式
三価ユニクロ仕上	クロームメッキ仕上
シングルベアリング	ダブルベアリング
シングルストッパー	ダブルストッパー

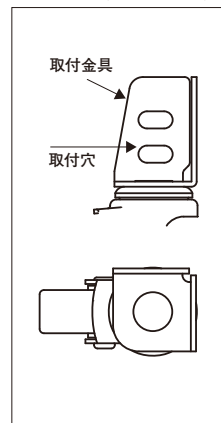


・図面




※写真は代表的な製品イメージです。

・取付方法[アングル式]



・主な使用例



品番	車輪	車輪径 D(mm)	車幅 W(mm)	取付高 H(mm)	取付座 A×B(mm)	取付寸法 F×G,E(mm)	穴径 C×D(mm)	偏心 E(mm)	旋回半径 R(mm)	許容荷重 [daN (kgf)]
SA-50RS	 ホイルゴム 車輪ゴム	50	20	65	31×51	19×19,15.5	13.5×9	22	49	30(30.6)
SA-65RHS		65	25	88	45×61	20×21,16	20×10	27	68	50(51.0)
SA-75RHS		75		96				28		60(61.2)
SA-50NS	 ホイルナイロン 車輪ナイロン	50	21	65	31×51	19×19,15.5	13.5×9	22	49	40(40.8)
SA-65NS		65	25	88	45×61	20×21,16	20×10	27	68	60(61.2)
SA-75NS		75		96				28		
SA-100NS		100	32	132				32	86	90(91.8)