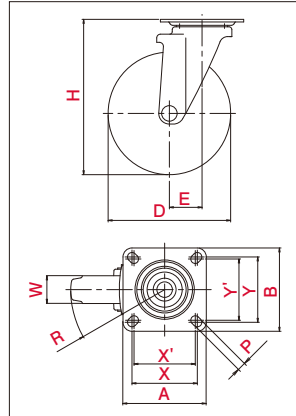


RJ2型 ϕ 100 125 150

自在車	固定車	
プレート式	ねじ込み式	差し込み式
三価ユニクロ仕上	クロームメッキ仕上	
シングルベアリング	ダブルベアリング	
シングルストッパー	ダブルストッパー	

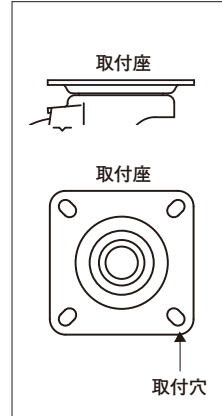


・図面



※写真は代表的な製品イメージです。

・取付方法(プレート式)



・主な使用例



品番	車輪	車輪径 D(mm)	車幅 W(mm)	取付高 H(mm)	取付座 A×B(mm)	取付寸法 X×Y(X'×Y')(mm)	穴径 P(mm)	偏心 E(mm)	旋回半径 R(mm)	許容荷重 [daN(kgf)]
RJ2-100W-P	ホイル鋼板車輪ゴム	100	32	132	90×90	71×71(68×68)	11	34	85	120(122.4)
RJ2-125W-P		125	38	168	102×102	80×80(75×75)		38	101	150(153.0)
RJ2-150W-P		150	40	190				40	115	160(163.2)
RJ2-100N	ホイルナイロン車輪ナイロン	100	32	132	90×90	71×71(68×68)	11	34	85	120(122.4)
RJ2-125NP		125	40	168	102×102	80×80(75×75)		38	101	150(153.0)
RJ2-100GU	ホイルナイロン車輪ウレタン(B入)	100	32	132	90×90	71×71(68×68)	11	34	85	100(102.0)
RJ2-125GU		125	40	168	102×102	80×80(75×75)		38	101	150(153.0)
RJ2-150GU		150		190				40	115	160(163.2)
RJ2-125NWR	ホイルナイロン車輪ゴム(B入)	125	34	168	102×102	80×80(75×75)	11	38	101	150(153.0)
RJ2-150NWR		150		190				40	115	160(163.2)
RJ2-150N	ホイルナイロン車輪ナイロン(B入)	150	40	190	102×102	80×80(75×75)	11	40	115	160(163.2)
RJ2-100NRP		100	30	132	90×90	71×71(68×68)	11	34	85	120(122.4)
RJ2-100W-P-G	ホイル鋼板車輪ゴム(グレー)	100	32	132	90×90	71×71(68×68)	11	34	85	120(122.4)
RJ2-125W-G	ホイル鋼板車輪ゴム(B入)(グレー)	125	38	168	102×102	80×80(75×75)	11	38	101	150(153.0)
RJ2-150W-G		150	40	190				40	115	160(163.2)
RJ2-125NWR-G	ホイルナイロン車輪ゴム(B入)(グレー)	125	34	168	102×102	80×80(75×75)	11	38	101	150(153.0)
RJ2-150NWR-G		150		190				40	115	160(163.2)