

G-type  
L-type  
E-type  
M-type  
S-type  
J-type  
PM-type  
H-type  
AF-type  
NP-type  
SKY-type  
SILENT-type  
OTHER

MIDDLESTAR (中荷重向け) / J-type

# KRJ2K型 φ150

自在車	固定車	
プレート式	ねじ込み式	差し込み式
三価ユニクロ仕上	クロームメッキ仕上	
シングルベアリング	ダブルベアリング	
旋回ストッパー	ダブルストッパー	

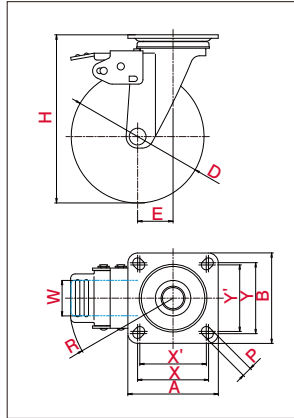


KRJ2K-150NWR



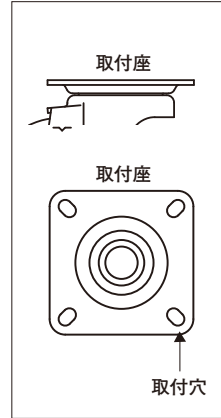
W-P N GU

・図面



※写真は代表的な製品イメージです。

・取付方法〔プレート式〕



・主な使用例



品番	車輪	車輪径 D (mm)	車幅 W (mm)	取付高 H (mm)	取付座 A×B (mm)	取付寸法 X×Y (X'×Y') (mm)	穴径 P (mm)	偏心 E (mm)	旋回半径 R (mm)	許容荷重 [daN (kgf)]
KRJ2K-150NWR	 ホイル・ナイロン 車輪・ゴム (B入)	150	34	190	102×102	80×80 (75×75)	11	40	118	160 (163.2)
KRJ2K-150W-P	 ホイル・銅板 車輪・ゴム	150	40	190	102×102	80×80 (75×75)	11	40	118	160 (163.2)
KRJ2K-150N	 ホイル・ナイロン 車輪・ナイロン (B入)	150	40	190	102×102	80×80 (75×75)	11	40	118	160 (163.2)
KRJ2K-150GU	 ホイル・ナイロン 車輪・ウレタン (B入)	150	40	190	102×102	80×80 (75×75)	11	40	118	160 (163.2)