

# PT型 φ40 50 60

自在車	固定車	
プレート式	ねじ込み式	差し込み式
三価ユニクロ仕上	クロームメッキ仕上	
シングルベアリング	ダブルベアリング	
シングルストッパー	ダブルストッパー	

・主な使用例



PT-40G



PT-40GS



PT-50T,M8×15



PT-40NS

※写真は代表的な製品イメージです。

品番	車輪	車輪径 D(mm)	車幅 W(mm)	取付高 H(mm)	取付座 (mm)	取付寸法 X×Y (X'×Y') (mm)	穴径 P(mm)	偏心 E(mm)	旋回半径 R(mm)	許容荷重 [daN(kgf)]
----	----	--------------	-------------	--------------	-------------	--------------------------	-------------	-------------	---------------	--------------------

## ■プレート式

PT-40G		40	40.5	55	38×38	25.4×25.4	5.1	15	43	20(20.4)
PT-50G		50	45	65				18	51	30(30.6)

## ■プレート式ストッパー付

PT-40GS		40	40.5	55	38×38	25.4×25.4	5.1	15	47	20(20.4)
PT-50GS		50	45	65				18	57	30(30.6)

品番	車輪	車輪径 D(mm)	車幅 W(mm)	取付高 H(mm)	ねじ T	ピッチ・山数 L	長さ N(mm)	対辺 M(mm)	偏心 E(mm)	旋回半径 R(mm)	許容荷重 [daN(kgf)]
----	----	--------------	-------------	--------------	---------	-------------	-------------	-------------	-------------	---------------	--------------------

## ■ねじ込み式

PT-40T,M8×15		40	40.5	50	M8	1.25	15	12.7	15	43	20(20.4)
PT-40T,M12×14				52	M12		14	19			
PT-40T,W3/8×15				50	W3/8	16	15	12.7			
PT-50T,M8×15		50	45	60	M8	1.25	14	19	18	51	30(30.6)
PT-50T,M12×14				62	M12						
PT-50T,W3/8×15				60	W3/8	16	15	12.7			


## ■ねじ込み式ストッパー付

PT-40TS,M8×15		40	40.5	50	M8	1.25	15	12.7	15	47	20(20.4)
PT-40TS,M12×14				52	M12		14	19			
PT-40TS,W3/8×15				50	W3/8	16	15	12.7			
PT-50TS,M8×15		50	45	60	M8	1.25	14	19	18	57	30(30.6)
PT-50TS,M12×14				62	M12						
PT-50TS,W3/8×15				60	W3/8	16	15	12.7			


## OFFICESTAR (事務機器向け) / OTHER-type PT 型

品番	車輪	車輪径 D(mm)	車幅 W(mm)	取付高 H(mm)	パイプ径 d(mm)	軸長 L(mm)	対辺 M(mm)	偏心 E(mm)	旋回半径 R(mm)	許容荷重 [daN (kgf)]
----	----	--------------	-------------	--------------	---------------	-------------	-------------	-------------	---------------	---------------------

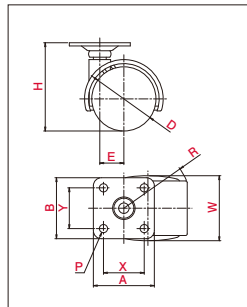
## ■差し込み式

PT-40N	 ホイルナイロン 車輪・ナイロン	40	40.5	49	8	38		15	43	20(20.4)
PT-50N		50	45	60					18	51

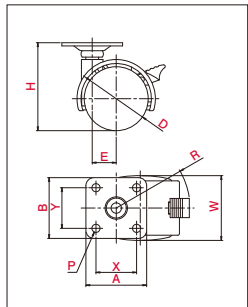
## ■差し込み式ストッパー付

PT-40NS	 ホイルナイロン 車輪・ナイロン	40	40.5	49	8	38		15	47	20(20.4)
PT-50NS		50	45	60					18	57

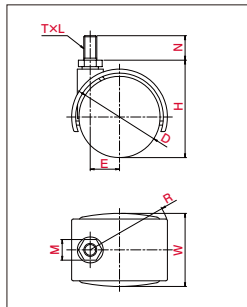
## ・図面 [プレート式]



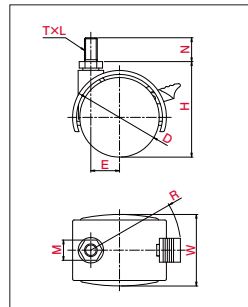
## ・図面 [プレート式ストッパー付]



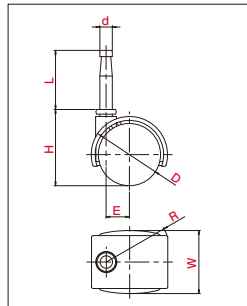
## ・図面 [ねじ込み式]



## ・図面 [ねじ込み式ストッパー付]



## ・図面 [差し込み式]



## ・図面 [差し込み式ストッパー付]

