

G-type
L-type
E-type
M-type
S-type
J-type
PM-type
H-type
AF-type
NP-type
SKY-type
SILENT-type
OTHER

HEAVY STAR (重荷重向け、けん引向け) / PM-type

PMR型 φ100 130 150 200

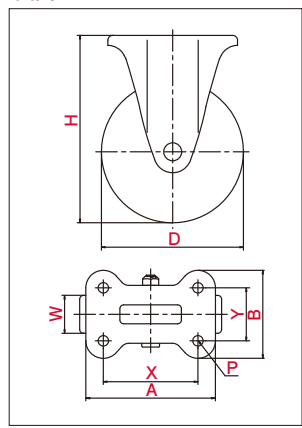
自在車	固定車	
プレート式	ねじ込み式	差し込み式
三価ユニクロ仕上	クロームメッキ仕上	
シングルベアリング	ダブルベアリング	
シングルストッパー	ダブルストッパー	



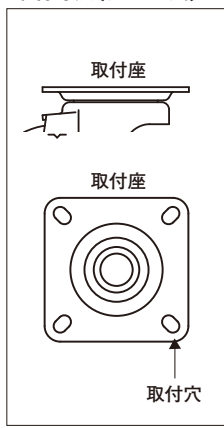
PMR-150AW



・図面



・取付方法〔プレート式〕



・主な使用例



※写真は代表的な製品イメージです。

品番	車輪	車輪径 D(mm)	車幅 W(mm)	取付高 H(mm)	取付座 A×B(mm)	取付寸法 X×Y (X'×Y') (mm)	穴径 P(mm)	偏心 E(mm)	旋回半径 R(mm)	許容荷重 [daN (kgf)]
PMR-100WB	ホイル鋼板 車輪・ゴム(B入)	100	32	144	115×80	80×45	11			120(122.4)
PMR-130WB		130	40	177	137×93	100×56				180(183.6)
PMR-150WB		150		198		112×50(100×56)	200(204.0)			
PMR-200WB		200	43	250	151×102	112×63	11.5		250(255.0)	
PMR-100UWB	ホイル鋼板 車輪・ウレタン(B入)	100	32	144	115×80	80×45	11			180(183.6)
PMR-130UWB		130	35	177	137×93	100×56				250(255.0)
PMR-150UWB		150	38	198		112×50(100×56)	300(306.0)			
PMR-200UWB		200	42	250	151×102	112×63	11.5		400(408.0)	
PMR-100GUB	ホイル・ナイロン 車輪・ウレタン(B入)	100	32	144	115×80	80×45	11			100(102.0)
PMR-130GUB		130	40	177	137×93	100×56				180(183.6)
PMR-150GUB		150		198		112×50(100×56)	200(204.0)			
PMR-200GUB		200	43	250	151×102	112×63	11.5		250(255.0)	
PMR-130WB-G	ホイル鋼板 車輪・ゴム(B入) (グレー)	130	40	177	137×93	100×56	11			180(183.6)
PMR-150WB-G		150		198		112×50(100×56)				200(204.0)
PMR-200WB-G		200	43	250	151×102	112×63	11.5			250(255.0)

けん引向け

PMR-150AW	ホイルアルミ 車輪・ゴム(B入)	150	42	198	137×93	112×50(100×56)	11			250(255.0)
PMR-200AW		200	45	250	151×102	112×63	11.5			300(306.0)