

G-type
L-type
E-type
M-type
S-type
J-type
PM-type
H-type
AF-type
NP-type
SKY-type
SILENT-type
OTHER

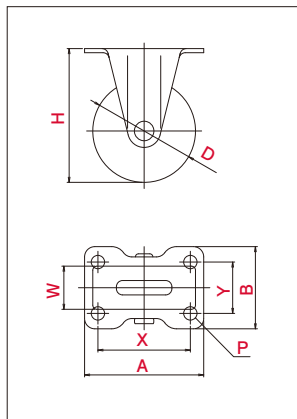
LIGHT STAR (軽荷重向け) / L-type

LR型 φ50

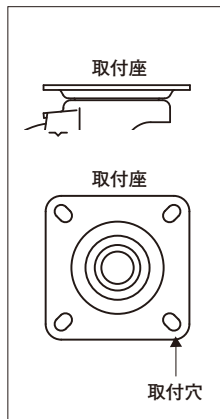
自在車	固定車	
プレート式	ねじ込み式	差し込み式
三価ユニクロ仕上	クロームメッキ仕上	
シングルベアリング	ダブルベアリング	
シングルストッパー	ダブルストッパー	



・図面



・取付方法(プレート式)



・主な使用例



※写真は代表的な製品イメージです。

品番	車輪	車輪径 D (mm)	車幅 W (mm)	取付高 H (mm)	取付座 A×B (mm)	取付寸法 X×Y (X'×Y') (mm)	穴径 P (mm)	偏心 E (mm)	旋回半径 R (mm)	許容荷重 [daN (kgf)]
LR-50R	ホイルゴム車輪・ゴム	50	20	65	58×40	45×25	6.5			30 (30.6)
LR-50RE	ホイル・導電ゴム車輪・導電ゴム	50	20	65	58×40	45×25	6.5			30 (30.6)
LR-50N	ホイル・ナイロン車輪・ナイロン	50	21	65	58×40	45×25	6.5			40 (40.8)
LR-50BN	ホイル・ナイロン(黒)車輪・ナイロン(黒)	50	21	65	58×40	45×25	6.5			40 (40.8)
LR-50UR	ホイル・ナイロン車輪・ウレタン	50	21	65	58×40	45×25	6.5			38 (38.8)