

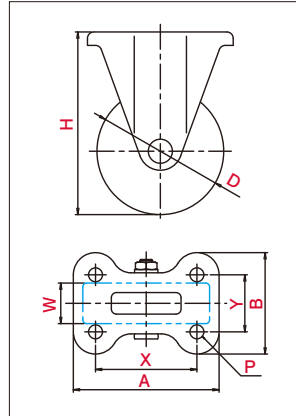
K型 $\phi 75$ 100 130 150 200 250

自在車	固定車	
プレート式	ねじ込み式	差し込み式
三価ユニクロ仕上	クロームメッキ仕上	
シングルベアリング	ダブルベアリング	
シングルストッパー	ダブルストッパー	



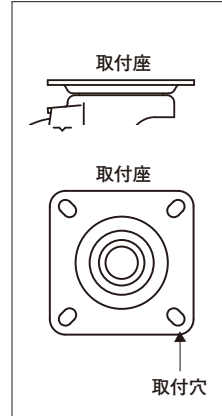
UWK-150

・図面



※写真は代表的な製品イメージです。

・取付方法(プレート式)



・主な使用例



品番	車輪	車輪径 D (mm)	車幅 W (mm)	取付高 H (mm)	取付座 A×B (mm)	取付寸法 X×Y (X'×Y') (mm)	穴径 P (mm)	偏心 E (mm)	旋回半径 R (mm)	許容荷重 [daN (kgf)]		
WK-75		75	32	103	95×72	63×40	9.5			80(81.6)		
WK-100		100		144						115×80	80×45	120(122.4)
WK-130		130	40	177	137×93	100×56				11	180(183.6)	
WK-150		150		198						200(204.0)		
WK-200		200	43	250	151×102	112×63				11.5	250(255.0)	
WFK-200	ホイル鋼板車輪ゴム(B入)	200	43	250	151×102	112×63	11.5		200(204.0)			
UWK-75		75	32	103	95×72	63×40	9.5			120(122.4)		
UWK-100		100		144						115×80	80×45	180(183.6)
UWK-130		130	35	177	137×93	100×56				11	250(255.0)	
UWK-150		150		198						300(306.0)		
UWK-200		200	42	250	151×102	112×63				11.5	400(408.0)	
GUK-75		75	32	103	95×72	63×40	9.5			100(102.0)		
GUK-100		100		144							115×80	80×45
GUK-130		130	40	177	137×93	100×56					11	200(204.0)
GUK-150		150		198								
GUK-200		200	43	250	151×102	112×63					11.5	250(255.0)
WK-100-G		100	32	144	115×80	80×45	11			120(122.4)		
WK-130-G		130	40	177	137×93	100×56				11	180(183.6)	
WK-150-G		150		198								200(204.0)
WK-200-G		200	43	250	151×102	112×63				11.5	250(255.0)	
WFK-200-G		ホイル鋼板車輪ゴム(B入)(グレー)	200	43	250	151×102				112×63	11.5	
NRK-100-G		100	32	144	115×80	80×45	11			100(102.0)		
NRK-150-G		150	40	198	137×93	100×56				200(204.0)		
NRK-100		100	32	144	115×80	80×45	11			100(102.0)		
NRK-130		130	40	177	137×93	100×56				11	180(183.6)	
NRK-150		150		198								200(204.0)
WOK-100		100	32	144	115×80	80×45	11			120(122.4)		
WOK-130		130	40	177	137×93	100×56				11	180(183.6)	
WOK-150		150		198								200(204.0)
WOK-200		200	43	250	151×102	112×63				11.5	250(255.0)	

HEAVYSTAR (重荷重向け) / J-type K 型

品番	車輪	車輪径 D(mm)	車幅 W(mm)	取付高 H(mm)	取付座 A×B(mm)	取付寸法 X×Y(X'×Y')(mm)	穴径 P(mm)	偏心 E(mm)	旋回半径 R(mm)	許容荷重 [daN(kgf)]
WEK-100	ホイル:銅板 車輪:導電ゴム(B入)	100	32	144	115×80	80×45	11			120(122.4)
WEK-130		130	40	177	137×93	100×56				180(183.6)
WEK-150		150	40	198			200(204.0)			
WEK-200		200	43	250	151×102	112×63	11.5	250(255.0)		
MCBK-100	ホイル:ゴム 車輪:導電ゴム(B入)	100	32	144	115×80	80×45	11			100(102.0)
MCBK-130		130	40	177	137×93	100×56				180(183.6)
MCBK-150		150	40	198			200(204.0)			
MCBK-200		200	43	250	151×102	112×63	11.5	250(255.0)		
UWEK-100	ホイル:銅板 車輪:導電ゴム(B入)	100	32	144	115×80	80×45	11			180(183.6)
UWEK-130		130	35	177	137×93	100×56				250(255.0)
UWEK-150		150	38	198			300(306.0)			
UWEK-200		200	42	250	151×102	112×63	11.5	400(408.0)		
PHK-100	ホイル:フェノール 車輪:フェノール	100	32	144	115×80	80×45	11			100(102.0)
PHK-130		130	40	177	137×93	100×56				180(183.6)
PHK-150		150	40	198						200(204.0)
AWK-250	ホイル:アルミ 車輪:ゴム(B入)	250	60	305	200×140	140×80	14			400(408.0)
AUK-250	ホイル:アルミ 車輪:ウレタン(B入)	250	45	305	200×140	140×80	14			600(612.0)

HEAVYSTAR (重荷重向け、ステンレス仕様) / J-type

SUS-K 型 φ100 130 150 200

自在車	固定車	
プレート式	ねじ込み式	差し込み式
三価ユニクロ仕上	ステンレス	
シングルベアリング	ダブルベアリング	
シングルストッパー	ダブルストッパー	

SUS-NK-150

NR GU

・図面

・取付方法(プレート式)

・主な使用例

※写真は代表的な製品イメージです。

品番	車輪	車輪径 D(mm)	車幅 W(mm)	取付高 H(mm)	取付座 A×B(mm)	取付寸法 X×Y(X'×Y')(mm)	穴径 P(mm)	偏心 E(mm)	旋回半径 R(mm)	許容荷重 [daN(kgf)]
SUS-NRK-100	ホイル:ナイロン 車輪:ゴム(B入)	100	32	144	115×80	80×45	11			100(102.0)
SUS-NRK-130		130	40	177	137×93	100×56				180(183.6)
SUS-NRK-150		150	40	198			200(204.0)			