

G-type  
L-type  
E-type  
M-type  
S-type  
J-type  
PM-type  
H-type  
AF-type  
NP-type  
SKV-type  
SILENT-type  
OTHER

# HEAVY STAR (重荷重向け) / J-type

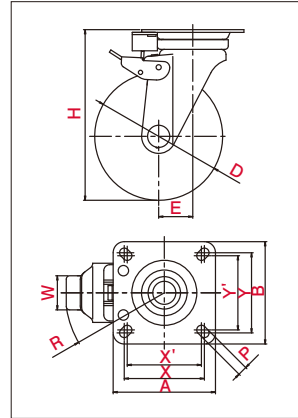
## JK型 φ150

自在車	固定車	
プレート式	ねじ込み式	差し込み式
三価ユニクロ仕上	クロームメッキ仕上	
シングルベアリング	ダブルベアリング	
旋回ストッパー	ダブルストッパー	

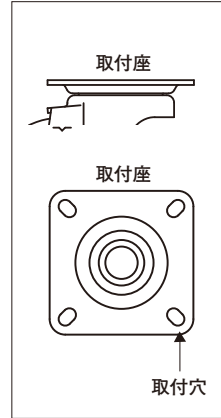


GUJK-150

・図面



・取付方法〔プレート式〕





・主な使用例



※写真は代表的な製品イメージです。

品番	車輪	車輪径 D (mm)	車幅 W (mm)	取付高 H (mm)	取付座 A×B (mm)	取付寸法 X×Y (X'×Y') (mm)	穴径 P (mm)	偏心 E (mm)	旋回半径 R (mm)	許容荷重 [daN (kgf)]
WJK-150-G	 ホイル:銅板 車輪:ゴム(B入)(グレー)	150	40	198	120×120	94×94(87×87)	11	40	115	200(204.0)
NRJK-150-G	 ホイル:ナイロン 車輪:ゴム(B入)(グレー)	150	40	198	120×120	94×94(87×87)	11	40	115	200(204.0)
WJK-150	 ホイル:銅板 車輪:ゴム(B入)	150	40	198	120×120	94×94(87×87)	11	40	115	200(204.0)
NRJK-150	 ホイル:ナイロン 車輪:ゴム(B入)	150	40	198	120×120	94×94(87×87)	11	40	115	200(204.0)
WOJK-150	 ホイル:銅板 車輪:耐油ゴム(B入)	150	40	198	120×120	94×94(87×87)	11	40	115	200(204.0)
WEJK-150	 ホイル:銅板 車輪:導電ゴム(B入)	150	40	198	120×120	94×94(87×87)	11	40	115	200(204.0)
MCBJK-150	 ホイル:モアークスナイロ 車輪:モアークスナイロ(B入)	150	40	198	120×120	94×94(87×87)	11	40	116	200(204.0)
UWJK-150	 ホイル:銅板 車輪:ウレタン(B入)	150	38	198	120×120	94×94(87×87)	11	40	115	300(306.0)
GUJK-150	 ホイル:ナイロン 車輪:ウレタン(B入)	150	40	198	120×120	94×94(87×87)	11	40	115	200(204.0)

# HEAVY STAR (重荷重向け) / J-type JK 型

品番	車輪	車輪径 D(mm)	車幅 W(mm)	取付高 H(mm)	取付座 A×B(mm)	取付寸法 X×Y(X'×Y')(mm)	穴径 P(mm)	偏心 E(mm)	旋回半径 R(mm)	許容荷重 [daN(kgf)]
UWEJK-150	 ホイル・鋼板 車輪・ポリウレタン(B入)	150	38	198	120×120	94×94(87×87)	11	40	115	300(306.0)
PHJK-150	 ホイル・フェノール 車輪・フェノール(B入)	150	40	198	120×120	94×94(87×87)	11	40	115	200(204.0)

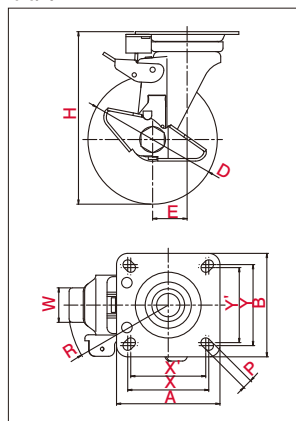
# HEAVY STAR (重荷重向け) / J-type

## JK-S 型 φ150

自在車	固定車
プレート式	ねじ込み式 / 差し込み式
三価ユニクロ仕上	クロームメッキ仕上
シングルベアリング	ダブルベアリング
旋回ストッパー	ダブルストッパー

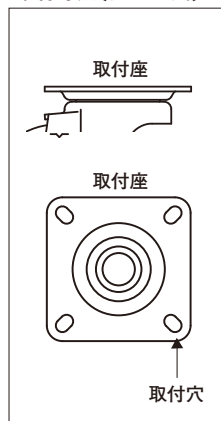


・図面



※写真は代表的な製品イメージです。

・取付方法〔プレート式〕



・主な使用例



品番	車輪	車輪径 D(mm)	車幅 W(mm)	取付高 H(mm)	取付座 A×B(mm)	取付寸法 X×Y(X'×Y')(mm)	穴径 P(mm)	偏心 E(mm)	旋回半径 R(mm)	許容荷重 [daN(kgf)]
WJK-150S-G	 ホイル・鋼板 車輪・ゴム(B入)(グレー)	150	40	198	120×120	94×94(87×87)	11	40	115	200(204.0)
NRJK-150S-G	 ホイル・ナイロン 車輪・ゴム(B入)(グレー)	150	40	198	120×120	94×94(87×87)	11	40	115	200(204.0)
WJK-150S	 ホイル・鋼板 車輪・ゴム(B入)	150	40	198	120×120	94×94(87×87)	11	40	115	200(204.0)
NRJK-150S	 ホイル・ナイロン 車輪・ゴム(B入)	150	40	198	120×120	94×94(87×87)	11	40	115	200(204.0)
WOJK-150S	 ホイル・鋼板 車輪・油ゴム(B入)	150	40	198	120×120	94×94(87×87)	11	40	115	200(204.0)

軽荷重向け

中荷重向け

重荷重向け

事務機器向け

低床向け

台車固定機能

衝撃吸収機構付

低騒音仕様

けん引向け

ステンレス仕様