



# MIDDLESTAR (中荷重向け) / J-type K2型

品番	車輪	車輪径 D(mm)	車幅 W(mm)	取付高 H(mm)	取付座 A×B(mm)	取付寸法 X×Y(X'×Y')(mm)	穴径 P(mm)	偏心 E(mm)	旋回半径 R(mm)	許容荷重 [daN(kgf)]
MCBK2-150	 ホイルモーターキルトナイロン車輪モーターキルト(B入)	150	40	190	104×110	80×80(75×75)	11			160(163.2)
MCBK2-150(P112×53)					137×93	112×53(100×56)				
NRFK2-150-G	 ホイルナイロン車輪ゴム(B入)(グレー)	150	40	190	104×110	80×80(75×75)	11			180(183.6)

# MIDDLESTAR (中荷重向け) / J-type

## K2/D型 φ130 150

自在車	固定車
プレート式	ねじ込み式 / 差し込み式
三価ユニクロ仕上	クロームメッキ仕上
シングルベアリング	ダブルベアリング
シングルストッパー	ダブルストッパー

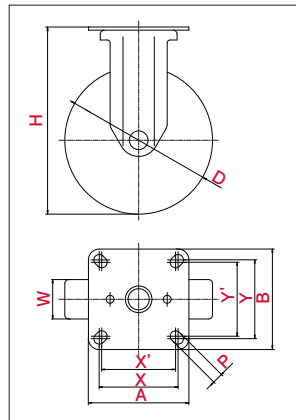


WK2/D-150



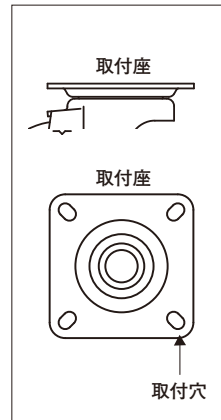
NR N MCB GU

・図面





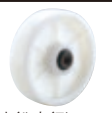


※写真は代表的な製品イメージです。

・取付方法(プレート式)



・主な使用例



品番	車輪	車輪径 D(mm)	車幅 W(mm)	取付高 H(mm)	取付座 A×B(mm)	取付寸法 X×Y(X'×Y')(mm)	穴径 P(mm)	偏心 E(mm)	旋回半径 R(mm)	許容荷重 [daN(kgf)]
WK2/D-130	 ホイル鋼板車輪ゴム(B入)	130	40	170	102×102	80×80(75×75)	11			160(163.2)
WK2/D-150		150		190						180(183.6)
NRK2/D-130	 ホイルナイロン車輪ゴム(B入)	130	40	170	102×102	80×80(75×75)	11			160(163.2)
NRK2/D-150		150		190						180(183.6)
NK2/D-130	 ホイルナイロン車輪ナイロン(B入)	130	40	170	102×102	80×80(75×75)	11			150(153.0)
NK2/D-150		150		190						160(163.2)
MCBK2/D-130	 ホイルモーターキルトナイロン車輪モーターキルト(B入)	130	40	170	102×102	80×80(75×75)	11			150(153.0)
MCBK2/D-150		150		190						160(163.2)
GUK2/D-130	 ホイルナイロン車輪ウレタン(B入)	130	40	170	102×102	80×80(75×75)	11			160(163.2)
GUK2/D-150		150		190						180(183.6)