

G-type
L-type
E-type
M-type
S-type
J-type
PM-type
H-type
AF-type
NP-type
SKY-type
SILENT-type
OTHER

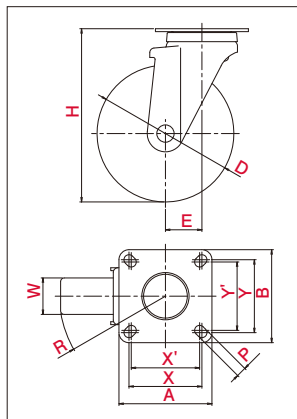
MIDDLESTAR (中荷重向け、低騒音仕様) / J-type

J2F 型 φ130 150

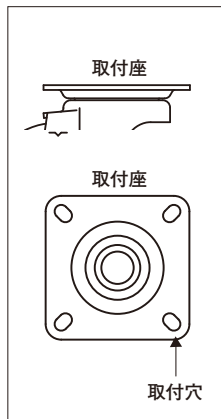
自在車	固定車	
プレート式	ねじ込み式	差し込み式
三価ユニクロ仕上	クロームメッキ仕上	
シングルベアリング	ラジアルベアリング	
シングルストッパー	ダブルストッパー	



・図面



・取付方法(プレート式)



・主な使用例



※写真は代表的な製品イメージです。

品番	車輪	車輪径 D(mm)	車幅 W(mm)	取付高 H(mm)	取付座 A×B(mm)	取付寸法 X×Y (X'×Y') (mm)	穴径 P(mm)	偏心 E(mm)	旋回半径 R(mm)	許容荷重 [daN (kgf)]
NRJ2F-130		130	40	170	102×102	80×80(75×75)	11	40	105	160(163.2)
NRJ2F-150		150		190					115	180(183.6)
NRJ2F-150-G		150	40	190	102×102	80×80(75×75)	11	40	115	180(183.6)

ホイルナイロン
車輪ゴム(B入)

ホイルナイロン
車輪ゴム(B入)(グレー)

MIDDLESTAR (中荷重向け) / J-type

J2-S 型 φ130 150

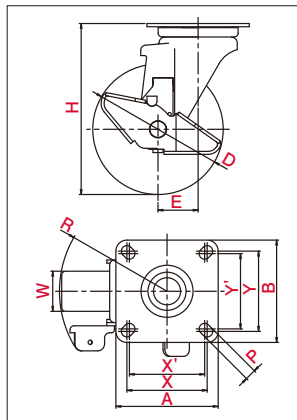
自在車	固定車	
プレート式	ねじ込み式	差し込み式
三価ユニクロ仕上	クロームメッキ仕上	
シングルベアリング	ダブルベアリング	
シングルストッパー	ダブルストッパー	



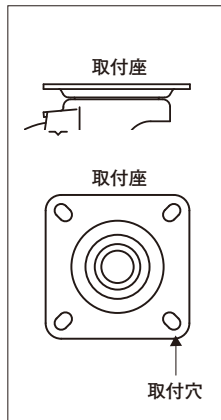
WJ2-150S



・図面



・取付方法(プレート式)



・主な使用例







※写真は代表的な製品イメージです。

品番	車輪	車輪径 D(mm)	車幅 W(mm)	取付高 H(mm)	取付座 A×B(mm)	取付寸法 X×Y (X'×Y') (mm)	穴径 P(mm)	偏心 E(mm)	旋回半径 R(mm)	許容荷重 [daN (kgf)]
WJ2-130S		130	40	170	102×102	80×80(75×75)	11	40	108	160(163.2)
WJ2-150S		150		190					115	180(183.6)

ホイル鋼板
車輪ゴム(B入)

MIDDLESTAR (中荷重向け) / J-type J2-S 型

品番	車輪	車輪径 D(mm)	車幅 W(mm)	取付高 H(mm)	取付座 A×B(mm)	取付寸法 X×Y (X'×Y') (mm)	穴径 P(mm)	偏心 E(mm)	旋回半径 R(mm)	許容荷重 [daN (kgf)]
NRJ2-130S	 ホイルナイロン車輪ゴム(B入)	130	40	170	102×102	80×80(75×75)	11	40	108	160(163.2)
NRJ2-150S		150		190					115	180(183.6)
NJ2-130S	 ホイルナイロン車輪ナイロン(B入)	130	40	170	102×102	80×80(75×75)	11	40	108	150(153.0)
NJ2-150S		150		190					115	160(163.2)
MCBJ2-130S	 ホイルモモマキナイロン車輪モマキナイロン(B入)	130	40	170	102×102	80×80(75×75)	11	40	108	150(153.0)
MCBJ2-150S		150		190					116	160(163.2)
GUJ2-130S	 ホイルナイロン車輪ウレタン(B入)	130	40	170	102×102	80×80(75×75)	11	40	108	160(163.2)
GUJ2-150S		150		190					115	180(183.6)

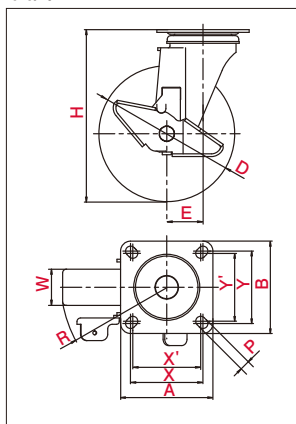
MIDDLESTAR (中荷重向け、ステンレス仕様) / J-type

SUS-J2-S 型 φ130 150

自在車	固定車	
プレート式	ねじ込み式	差し込み式
三価ユニクロ仕上	ステンレス	
シングルベアリング	ダブルベアリング	
シングルストッパー	ダブルストッパー	

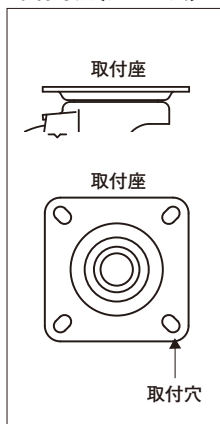


・図面






※写真は代表的な製品イメージです。

・取付方法〔プレート式〕



・主な使用例



品番	車輪	車輪径 D(mm)	車幅 W(mm)	取付高 H(mm)	取付座 A×B(mm)	取付寸法 X×Y (X'×Y') (mm)	穴径 P(mm)	偏心 E(mm)	旋回半径 R(mm)	許容荷重 [daN (kgf)]
SUS-NRJ2-130S	 ホイルナイロン車輪ゴム(B入)	130	40	170	102×102	80×80(75×75)	11	40	108	160(163.2)
SUS-NRJ2-150S		150		190					115	180(183.6)
SUS-NJ2-130S	 ホイルナイロン車輪ナイロン(B入)	130	40	170	102×102	80×80(75×75)	11	40	108	150(153.0)
SUS-NJ2-150S		150		190					115	160(163.2)
SUS-GUJ2-130S	 ホイルナイロン車輪ウレタン(B入)	130	40	170	102×102	80×80(75×75)	11	40	108	160(163.2)
SUS-GUJ2-150S		150		190					115	180(183.6)

軽荷重向け

中荷重向け

重荷重向け

事務機器向け

低床向け

台車固定機能

衝撃吸収機構付

低騒音仕様

けん引向け

ステンレス仕様