

J2K型 $\phi 130 150$

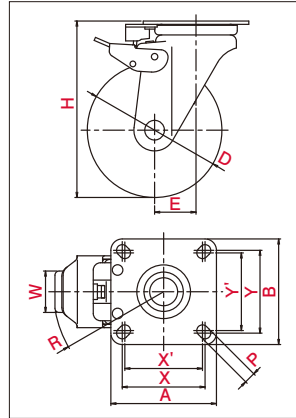
自在車	固定車	
プレート式	ねじ込み式	差し込み式
三価ユニクロ仕上	クロームメッキ仕上	
シングルベアリング	ダブルベアリング	
旋回ストッパー	ダブルストッパー	



WJ2K-150

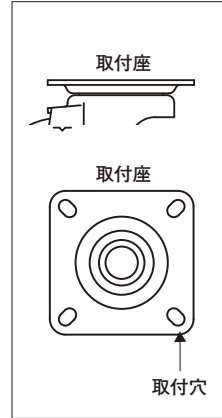


・図面



※写真は代表的な製品イメージです。

・取付方法(プレート式)



・主な使用例



品番	車輪	車輪径 D (mm)	車幅 W (mm)	取付高 H (mm)	取付座 A×B (mm)	取付寸法 X×Y (X'×Y') (mm)	穴径 P (mm)	偏心 E (mm)	旋回半径 R (mm)	許容荷重 [daN (kgf)]
WJ2K-130		130	40	170	102×102	80×80(75×75)	11	40	105	160(163.2)
WJ2K-150		150		190					115	180(183.6)
NRJ2K-130		130	40	170	102×102	80×80(75×75)	11	40	105	160(163.2)
NRJ2K-150		150		190					115	180(183.6)
NJ2K-130		130	40	170	102×102	80×80(75×75)	11	40	105	150(153.0)
NJ2K-150		150		190					115	160(163.2)
MCBJ2K-130		130	40	170	102×102	80×80(75×75)	11	40	106	150(153.0)
MCBJ2K-150		150		190					116	160(163.2)
GUJ2K-130		130	40	170	102×102	80×80(75×75)	11	40	105	160(163.2)
GUJ2K-150		150		190					115	180(183.6)

軽荷重向け

中荷重向け

重荷重向け

事務機器向け

低床向け

台車固定機能

衝撃吸収機構付

低騒音仕様

けん引向け

ステンレス仕様