

G-type
L-type
E-type
M-type
S-type
J-type
PM-type
H-type
AF-type
NP-type
SKY-type
SILENT-type
OTHER

MIDDLESTAR (中荷重向け) / J-type

J2K-S型 φ130 150

自在車	固定車	
プレート式	ねじ込み式	差し込み式
三価ユニクロ仕上	クロームメッキ仕上	
シングルベアリング	ダブルベアリング	
シングルストッパー	旋回ストッパー	

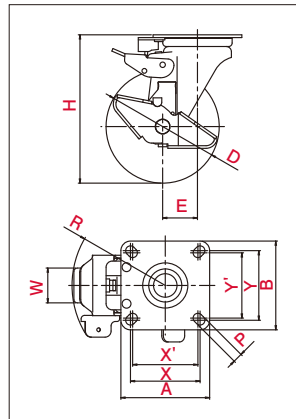


WJ2K-150S



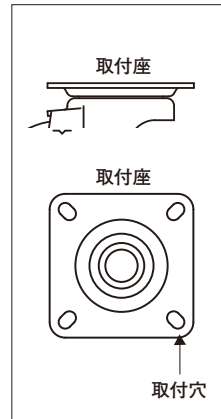
NR N MCB GU

・図面




※写真は代表的な製品イメージです。

・取付方法(プレート式)



・主な使用例



品番	車輪	車輪径 D (mm)	車幅 W (mm)	取付高 H (mm)	取付座 A×B (mm)	取付寸法 X×Y (X'×Y') (mm)	穴径 P (mm)	偏心 E (mm)	旋回半径 R (mm)	許容荷重 [daN (kgf)]
WJ2K-130S	 ホイル鋼板 車輪・ゴム(B入)	130	40	170	102×102	80×80(75×75)	11	40	108	160(163.2)
WJ2K-150S		150		190					115	180(183.6)
NRJ2K-130S	 ホイルナイロン 車輪・ゴム(B入)	130	40	170	102×102	80×80(75×75)	11	40	108	160(163.2)
NRJ2K-150S		150		190					115	180(183.6)
NJ2K-130S	 ホイル・ナイロン 車輪・ナイロン(B入)	130	40	170	102×102	80×80(75×75)	11	40	108	150(153.0)
NJ2K-150S		150		190					115	160(163.2)
MCBJ2K-130S	 ホイル・ポリマー・ホイル 車輪・ナイロン(B入)	130	40	170	102×102	80×80(75×75)	11	40	108	150(153.0)
MCBJ2K-150S		150		190					116	160(163.2)
GUJ2K-130S	 ホイル・ナイロン 車輪・ウレタン(B入)	130	40	170	102×102	80×80(75×75)	11	40	108	160(163.2)
GUJ2K-150S		150		190					115	180(183.6)