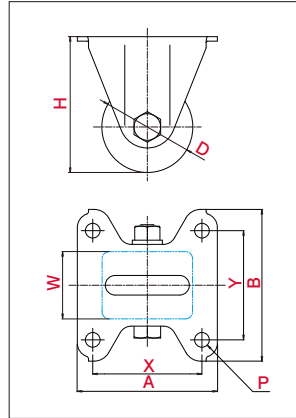


# UHR型 $\phi$ 50 65 75

自在車	固定車	
プレート式	ねじ込み式	差し込み式
三価ユニクロ仕上	クロームメッキ仕上	
シングルベアリング	ダブルベアリング	
シングルストッパー	ダブルストッパー	

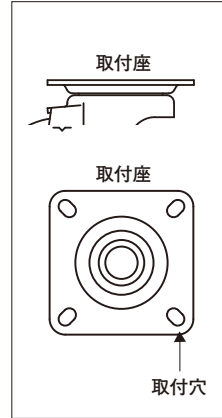


・図面



※写真は代表的な製品イメージです。

・取付方法(プレート式)



・主な使用例



品番	車輪	車輪径 D (mm)	車幅 W (mm)	取付高 H (mm)	取付座 A×B (mm)	取付寸法 X×Y (X'×Y') (mm)	穴径 P (mm)	偏心 E (mm)	旋回半径 R (mm)	許容荷重 [daN (kgf)]
UHR-50GFB		50	38	79	90×85	64×64	8.5			300(306.0)
UHR-65GFB		65	48	97	108×100	78×78	10.5			400(408.0)
UHR-75GFB		75		107						500(510.0)
	ホイル強化ナイロン車輪(強化ナイロンB入)									
UHR-50MC		50	38	79	90×85	64×64	8.5			400(408.0)
UHR-65MC		65	48	97	108×100	78×78	10.5			600(612.0)
UHR-75MC		75		107						700(714.0)
	ホイルモノマーキスナイロン車輪(モノマーキスB入)									
UHR-50MCE		50	38	79	90×85	64×64	8.5			400(408.0)
UHR-65MCE		65	48	97	108×100	78×78	10.5			600(612.0)
UHR-75MCE		75		107						700(714.0)
	ホイル濃縮モノマーキスナイロン車輪(濃縮モノマーキスB入)									
UHR-50PB		50	38	79	90×85	64×64	8.5			400(408.0)
UHR-65PB		65	48	97	108×100	78×78	10.5			500(510.0)
UHR-75PB		75		107						600(612.0)
	ホイルフェノール車輪(フェノールB入)									

軽荷重向け

中荷重向け

重荷重向け

事務機器向け

低床向け

台車固定機能

衝撃吸収機構付

低騒音仕様

けん引向け

ステンレス仕様