

LIGHTSTAR (軽荷重向け、低床向け) / H-type

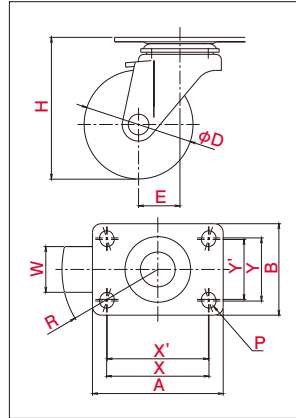
LHG型 $\phi 40 50$

自在車	固定車	
プレート式	ねじ込み式	差し込み式
三価ユニクロ仕上	クロームメッキ仕上	
シングルベアリング	ダブルベアリング	
シングルストッパー	ダブルストッパー	

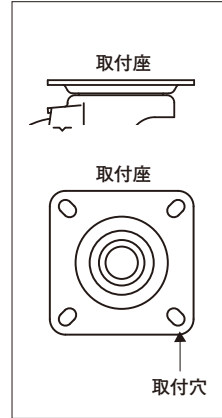


LHG-50BN

・図面




・取付方法〔プレート式〕



・主な使用例



※写真は代表的な製品イメージです。

品番	車輪	車輪径 D (mm)	車幅 W (mm)	取付高 H (mm)	取付座 A×B (mm)	取付寸法 X×Y (X'×Y') (mm)	穴径 P (mm)	偏心 E (mm)	旋回半径 R (mm)	許容荷重 [daN (kgf)]
LHG-40BN		40	21	55	54×37	45×26	4.5	19	40	70(71.4)
LHG-50BN		50		65	60×42	47×29(45.5×27.5)			6.5	45
	ホイルナイロン(黒) 車輪ナイロン(黒)									

LIGHTSTAR (軽荷重向け、台車固定機能付) / AF-type

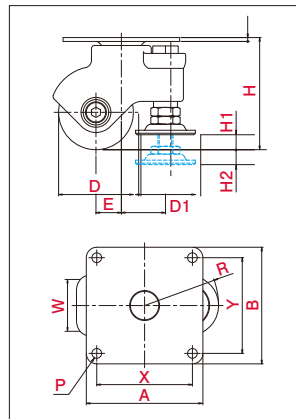
SPLG型 $\phi 50 65 75$

自在車	固定車	
プレート式	ねじ込み式	差し込み式
三価ユニクロ仕上	クロームメッキ仕上	
シングルベアリング	ダブルベアリング	
シングルストッパー	ダブルストッパー	

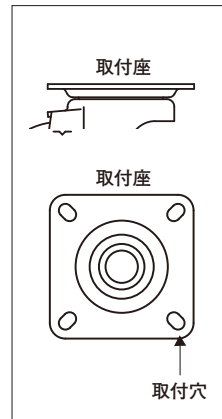


SPLG-75BN,AJ

・図面




・取付方法〔プレート式〕



・主な使用例



※写真は代表的な製品イメージです。

品番	車輪	車輪径 D (mm)	車幅 W (mm)	取付高 H (mm)	取付座 A×B (mm)	取付寸法 X×Y (X'×Y') (mm)	穴径 P (mm)	偏心 E (mm)	旋回半径 R (mm)	許容荷重 [daN (kgf)]	長さ N (mm)	アジャスターワット外径 D1 (mm)	アジャスト量 H1 / H2 (mm)
SPLG-50BN,AJ		50	28	75	78×78	64×64	6.5	17	50	60(61.2)		40	10 / 10
SPLG-65BN,AJ		65	25	93	92×92	75×75	8.5	27	66				10 / 20
SPLG-75BN,AJ		75		98									15 / 15
	ホイルナイロン(黒) 車輪ナイロン(黒)												

軽荷重向け

中荷重向け

重荷重向け

事務機器向け

低床向け

台車固定機能

衝撃吸収機構付

低騒音仕様

けん引向け

ステンレス仕様