

G-type
L-type
E-type
M-type
S-type
J-type
PM-type
H-type
AF-type
NP-type
SKY-type
SILENT-type
OTHER

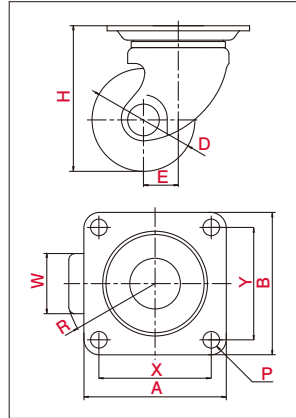
HEAVY STAR (重荷重向け、低床向け) / H-type

HG型 ϕ 50 65 75

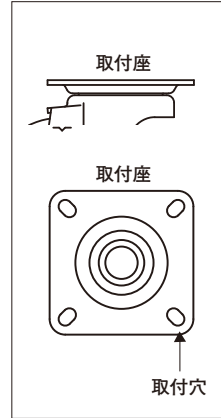
自在車	固定車	
プレート式	ねじ込み式	差し込み式
三価ユニクロ仕上	クロームメッキ仕上	
シングルベアリング	ダブルベアリング	
シングルストッパー	ダブルストッパー	



・図面



・取付方法(プレート式)



・主な使用例



※写真は代表的な製品イメージです。

品番	車輪	車輪径 D (mm)	車幅 W (mm)	取付高 H (mm)	取付座 A×B (mm)	取付寸法 X×Y (X'×Y') (mm)	穴径 P (mm)	偏心 E (mm)	旋回半径 R (mm)	許容荷重 [daN (kgf)]
HG-50GNB		50	28	68	64×64	50×50	6.5	25	51	160 (163.2)
HG-50GNB (P54×36)					70×54	54×36				
	ホイル強化ナイロン車輪強化ナイロン									
HG-65GNB		65	38	92	90×90	71×71	10.5	22	57	300 (306.0)
HG-75GNB		75		106					61	
	ホイル強化ナイロン車輪強化ナイロン(B入)									
HG-50MC		50	25	68	64×64	50×50	6.5	25	51	160 (163.2)
	ホイルモノマキスナイロン車輪モノマキスナイロン									
HG-65MC		65	38	92	90×90	71×71	10.5	22	57	300 (306.0)
HG-75MC		75		106					61	
	ホイルモノマキスナイロン車輪モノマキスナイロン(B入)									
HG-50MCE		50	25	68	64×64	50×50	6.5	25	51	160 (163.2)
	ホイル高弾性モノマキスナイロン車輪高弾性モノマキスナイロン									
HG-65MCE		65	38	92	90×90	71×71	10.5	22	57	300 (306.0)
HG-75MCE		75		106					61	
	ホイル高弾性モノマキスナイロン車輪高弾性モノマキスナイロン(B入)									
HG-65AU		65	38	92	90×90	71×71	10.5	22	57	300 (306.0)
HG-75AU		75		106					61	
	ホイルアルミ車輪ウレタン(B入)									
HG-65PB		65	38	92	90×90	71×71	10.5	22	57	300 (306.0)
HG-75PB		75		106					61	
	ホイルフェノール車輪フェノール(B入)									