

G-type
L-type
E-type
M-type
S-type
J-type
PM-type
H-type
AF-type
NP-type
SKY-type
SILENT-type
OTHER

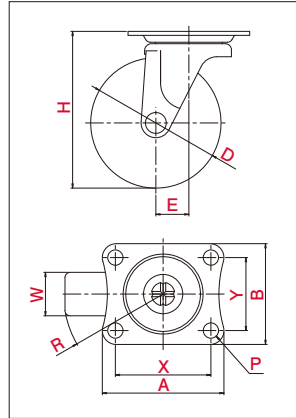
LIGHT STAR (軽荷重向け) / G-type

G型 φ 25 32 38 50 65 75

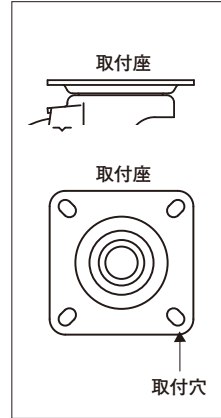
自在車	固定車	
プレート式	ねじ込み式	差し込み式
三価ユニクロ仕上	クロームメッキ仕上	
シングルベアリング	ダブルベアリング	
シングルストッパー	ダブルストッパー	



・図面



・取付方法〔プレート式〕



・主な使用例



※写真は代表的な製品イメージです。

品番	車輪	車輪径 D (mm)	車幅 W (mm)	取付高 H (mm)	取付座 A×B (mm)	取付寸法 X×Y (X'×Y') (mm)	穴径 P (mm)	偏心 E (mm)	旋回半径 R (mm)	許容荷重 [daN (kgf)]
G-25EL	ホイルPP 車輪:エラストマー	25	12	35	35×30	28×23	4.2	8	21	8(8.2)
G-32EL		32	14	42	38×32	30×24		10	27	12(12.2)
G-38EL		38	17	50	46×38	36×28	5.3	12	32	20(20.4)
G-50EL		50	20	65	59×47	46×35	6.5	16	42	25(25.5)
G-65EL		65	27	80	70×58	55×42	8.8	21	54	40(40.8)
G-75EL		75		90					59	50(51.0)
G-25R	ホイルゴム 車輪:ゴム	25	12	35	35×30	28×23	4.2	8	21	8(8.2)
G-32R		32	14	42	38×32	30×24		10	27	12(12.2)
G-38R		38	17	50	46×38	36×28	5.3	12	32	20(20.4)
G-50R		50	20	65	59×47	46×35	6.5	16	42	30(30.6)
G-65RH		65	25	80	70×58	55×42	8.8	21	54	40(40.8)
G-75RH		75		90					59	50(51.0)
G-25N	ホイルナイロン 車輪:ナイロン	25	12	35	35×30	28×23	4.2	8	21	10(10.2)
G-32N		32	14	42	38×32	30×24		10	27	18(18.4)
G-38N		38	16	50	46×38	36×28	5.3	12	32	28(28.6)
G-50N		50	21	65	59×47	46×35	6.5	16	42	38(38.8)
G-65N		65	25	80	70×58	55×42	8.8	21	54	55(56.1)
G-75N		75		90					59	65(66.3)
G-25BN	ホイルナイロン(黒) 車輪:ナイロン(黒)	25	12	35	35×30	28×23	4.2	8	21	10(10.2)
G-32BN		32	14	42	38×32	30×24		10	27	18(18.4)
G-38BN		38	16	50	46×38	36×28	5.3	12	32	28(28.6)
G-50BN		50	21	65	59×47	46×35	6.5	16	42	38(38.8)
G-65BN		65	25	80	70×58	55×42	8.8	21	54	55(56.1)
G-75BN		75		90					59	65(66.3)
G-25UR	ホイルナイロン 車輪:ウレタン	25	12	35	35×30	28×23	4.2	8	21	10(10.2)
G-32UR		32	14	42	38×32	30×24		10	27	18(18.4)
G-38UR		38	16	50	46×38	36×28	5.3	12	32	28(28.6)
G-50UR		50	21	65	59×47	46×35	6.5	16	42	38(38.8)
G-65UR		65	25	80	70×58	55×42	8.8	21	54	55(56.1)
G-75UR		75		26					90	59

LIGHT STAR (軽荷重向け) / G-type G 型

品番	車輪	車輪径 D (mm)	車幅 W (mm)	取付高 H (mm)	取付座 A×B (mm)	取付寸法 X×Y (X'×Y') (mm)	穴径 P (mm)	偏心 E (mm)	旋回半径 R (mm)	許容荷重 [daN (kgf)]
G-25PC-R		25	12	35	35×30	28×23	4.2	8	21	10(10.2)
G-38PC-R		38	16	50	46×38	36×28	5.3	12	32	28(28.6)
*G-50PC-R		50	21.5	65	59×47	46×35	6.5	16	42	38(38.8)
ホイルポリカーボネート(赤) 車輪ポリカーボネート(赤)										
G-25PC-C		25	12	35	35×30	28×23	4.2	8	21	10(10.2)
G-38PC-C		38	16	50	46×38	36×28	5.3	12	32	28(28.6)
*G-50PC-C		50	21.5	65	59×47	46×35	6.5	16	42	38(38.8)
ホイルポリカーボネート(透明) 車輪ポリカーボネート(透明)										
G-25PC-G		25	12	35	35×30	28×23	4.2	8	21	10(10.2)
G-38PC-G		38	16	50	46×38	36×28	5.3	12	32	28(28.6)
*G-50PC-G		50	21.5	65	59×47	46×35	6.5	16	42	38(38.8)
ホイルポリカーボネート(緑) 車輪ポリカーボネート(緑)										

* G-50PC-R / C / G はクロームメッキ仕上

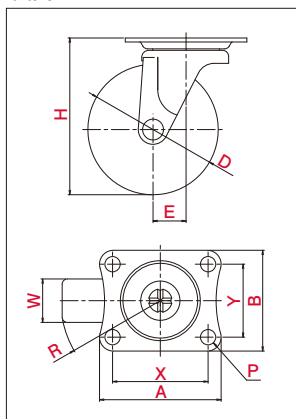
LIGHT STAR (軽荷重向け) / G-type

G-S 型 φ 38 50 65 75

自在車	固定車	
プレート式	ねじ込み式	差し込み式
三価ユニクロ仕上	クロームメッキ仕上	
シングルベアリング	ダブルベアリング	
シングルストッパー	ダブルストッパー	

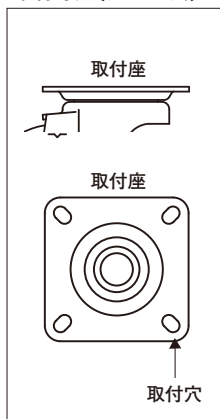


・図面



※写真は代表的な製品イメージです。

・取付方法[プレート式]



・主な使用例



品番	車輪	車輪径 D (mm)	車幅 W (mm)	取付高 H (mm)	取付座 A×B (mm)	取付寸法 X×Y (X'×Y') (mm)	穴径 P (mm)	偏心 E (mm)	旋回半径 R (mm)	許容荷重 [daN (kgf)]
G-38ELS		38	17	50	46×38	36×28	5.3	12	45	20(20.4)
G-50ELS		50	20	65	59×47	46×35	6.5	16	50	25(25.5)
G-65ELS		65	27	80	70×58	55×42	8.8	21	59	40(40.8)
G-75ELS	ホイルPP 車輪: エラストマー	75		90						50(51.0)
G-38RS		38	17	50	46×38	36×28	5.3	12	45	20(20.4)
G-50RS		50	20	65	59×47	46×35	6.5	16	50	30(30.6)
G-65RHS		65	25	80	70×58	55×42	8.8	21	59	40(40.8)
G-75RHS	ホイルゴム 車輪: ゴム	75		90						50(51.0)
G-38NS		38	16	50	46×38	36×28	5.3	12	45	20(20.4)
G-50NS		50	21	65	59×47	46×35	6.5	16	50	38(38.8)
G-65NS		65	25	80	70×58	55×42	8.8	21	59	55(56.1)
G-75NS	ホイルナイロン 車輪: ナイロン	75		90						65(66.3)
G-38BNS		38	16	50	46×38	36×28	5.3	12	45	28(28.6)
G-50BNS		50	21	65	59×47	46×35	6.5	16	50	38(38.8)
G-65BNS		65	25	80	70×58	55×42	8.8	21	59	55(56.1)
G-75BNS	ホイルナイロン(黒) 車輪: ナイロン(黒)	75		90						65(66.3)

軽荷重向け

中荷重向け

重荷重向け

事務機器向け

低床向け

台車固定機能

衝撃吸収機構付

低騒音仕様

けん引向け

ステンレス仕様