

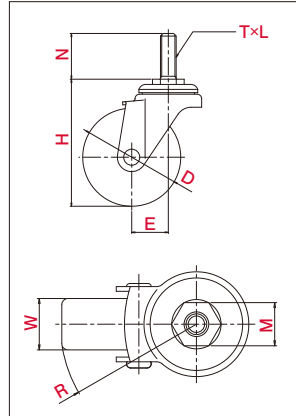
ET型 φ50 65 75 100

自在車	固定車
プレート式	ねじ込み式 差し込み式
三価ユニクロ仕上	クロームメッキ仕上
シングルベアリング	ダブルベアリング
シングルストッパー	ダブルストッパー

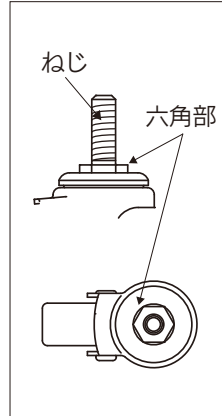


ET-100N,M16×40

・図面



・取付方法(ねじ込み式)



・主な使用例



※写真は代表的な製品イメージです。




品番	車輪	車輪径 D (mm)	車幅 W (mm)	取付高 H (mm)	ねじ T	ピッチ・山数 L	長さ N (mm)	対辺 M (mm)	偏心 E (mm)	旋回半径 R (mm)	許容荷重 [daN (kgf)]
ET-50EL,M12×35	ホイルPP 車輪エラストマー	50	20	68	M12	1.75	35	19	22	47	25(25.5)
ET-50EL,UNF1/2×14					UNF1/2	20	14	21			
ET-50EL,W3/8×14					W3/8	16	17				
ET-65EL,M12×35		65	21	85	M12	1.75	35	19	23	56	30(30.6)
ET-65EL,UNF1/2×14					UNF1/2	20	14	21			
ET-65EL,W3/8×14					W3/8	16	17				
ET-75EL,M12×35		75	21	95	M12	1.75	35	19	27	65	40(40.8)
ET-75EL,UNF1/2×14					UNF1/2	20	14	21			
ET-75EL,W3/8×14					W3/8	16	17				
ET-100EL,M12×35		100	27	126	M12	1.75	35	21	31	82	50(51.0)
ET-100EL,M16×40					M16	2	40	23			
ET-100EL,UNF1/2×25					UNF1/2	20	25	21			
ET-100EL,W3/4×40	W3/4				10	40	23				
ET-50R,M12×35	ホイルゴム 車輪コム	50	20	68	M12	1.75	35	19	22	47	30(30.6)
ET-50R,UNF1/2×14					UNF1/2	20	14	21			
ET-50R,W3/8×14					W3/8	16	17				
ET-65RH,M12×35		65	21	85	M12	1.75	35	19	23	56	40(40.8)
ET-65RH,UNF1/2×14					UNF1/2	20	14	21			
ET-65RH,W3/8×14					W3/8	16	17				
ET-75RH,M12×35		75	21	95	M12	1.75	35	19	27	65	35(35.7)
ET-75RH,UNF1/2×14					UNF1/2	20	14	21			
ET-75RH,W3/8×14					W3/8	16	17				
ET-100RH,M12×35		100	25	126	M12	1.75	35	21	31	82	50(51.0)
ET-100RH,M16×40					M16	2	40	23			
ET-100RH,UNF1/2×25					UNF1/2	20	25	21			
ET-100RH,W3/4×40	W3/4				10	40	23				
ET-125RH,M12×35	125	25	152	M12	1.75	35	21	36	99	50(51.0)	
ET-125RH,M16×40				M16	2	40	23				
ET-125RH,UNF1/2×25				UNF1/2	20	25	21				
ET-125RH,W3/4×40	W3/4	10	40	23							

・専用工具 17平スパナ ユーエイスパナ (19mm / 21mm)

軽荷重向け
中荷重向け
重荷重向け
事務機器向け
低床向け
台車固定機能
衝撃吸収機構付
低騒音仕様
けん引向け
ステンレス仕様

G-type
L-type
E-type
M-type
S-type
J-type
PM-type
H-type
AF-type
NP-type
SKY-type
SILENT-type
OTHER

LIGHT STAR (軽荷重向け) / E-type ET 型




品番	車輪	車輪径 D(mm)	車幅 W(mm)	取付高 H(mm)	ねじ T	ピッチ・山数 L	長さ N(mm)	対辺 M(mm)	偏心 E(mm)	旋回半径 R(mm)	許容荷重 [daN (kgf)]		
ET-50RE,M12×35		50	20	68	M12	1.75	35	19	22	47	30(30.6)		
ET-50RE,UNF1/2×14					UNF1/2	20	14	21					
ET-50RE,W3/8×14					W3/8	16		17					
ET-65RHE,M12×35		65	21	85	M12	1.75	35	19	23	56			
ET-65RHE,UNF1/2×14					UNF1/2	20	14	21					
ET-65RHE,W3/8×14					W3/8	16		17					
ET-75RHE,M12×35					75	95	M12	1.75	35	19		27	65
ET-75RHE,UNF1/2×14							UNF1/2	20	14	21			
ET-75RHE,W3/8×14							W3/8	16		17			
ET-100RHE,M12×35		100	25	126	M12	1.75	35	21	31	82		50(51.0)	
ET-100RHE,M16×40					M16	2	40	23					
ET-100RHE,UNF1/2×25					UNF1/2	20	25	21					
ET-100RHE,W3/4×40	W3/4				10	40	23						
ET-50N,M12×35		50	21	68	M12	1.75	35	19	22	47	40(40.8)		
ET-50N,UNF1/2×14					UNF1/2	20	14	21					
ET-50N,W3/8×14					W3/8	16		17					
ET-65N,M12×35		65	85	M12	1.75	35	19	23	56				
ET-65N,UNF1/2×14				UNF1/2	20	14	21						
ET-65N,W3/8×14				W3/8	16		17						
ET-75N,M12×35		75	95	M12	1.75	35	19	27	65				
ET-75N,UNF1/2×14				UNF1/2	20	14	21						
ET-75N,W3/8×14				W3/8	16		17						
ET-100N,M12×35		100	25	126	M12	1.75	35	21	31	82	60(61.2)		
ET-100N,M16×40					M16	2	40	23					
ET-100N,UNF1/2×25					UNF1/2	20	25	21					
ET-100N,W3/4×40	W3/4				10	40	23						
ET-50UR,M12×35		50	21	68	M12	1.75	35	19	22	47	38(38.8)		
ET-50UR,UNF1/2×14					UNF1/2	20	14	21					
ET-50UR,W3/8×14					W3/8	16		17					
ET-65UR,M12×35		65	85	M12	1.75	35	19	23	56				
ET-65UR,UNF1/2×14				UNF1/2	20	14	21						
ET-65UR,W3/8×14				W3/8	16		17						
ET-75UR,M12×35		75	95	M12	1.75	35	19	27	65				
ET-75UR,UNF1/2×14				UNF1/2	20	14	21						
ET-75UR,W3/8×14				W3/8	16		17						
ET-100UR,M12×35		100	28	126	M12	1.75	35	21	31	82	60(61.2)		
ET-100UR,M16×40					M16	2	40	23					
ET-100UR,UNF1/2×25					UNF1/2	20	25	21					
ET-100UR,W3/4×40	W3/4				10	40	23						
ET-125UR,M12×35	125	32	152	M12	1.75	35	21	36	99				
ET-125UR,M16×40				M16	2	40	23						
ET-125UR,UNF1/2×25				UNF1/2	20	25	21						
ET-125UR,W3/4×40				W3/4	10	40	23						

ホイル・導電ゴム
車輪・導電ゴム

ホイル・ナイロン
車輪・ナイロン

ホイル・ナイロン
車輪・ウレタン

LIGHT STAR (軽荷重向け) / E-type ET 型

品番	車輪	車輪径 D (mm)	車幅 W (mm)	取付高 H (mm)	ねじ T	ピッチ・山数 L	長さ N (mm)	対辺 M (mm)	偏心 E (mm)	旋回半径 R (mm)	許容荷重 [daN (kgf)]
ET-100NR,M12×35	 ホイルナイロン 車輪ゴム	100	27	126	M12	1.75	35	21	31	82	60(61.2)
ET-100NR,M16×40					M16	2	40	23			
ET-100NR,UNF1/2×25					UNF1/2	20	25	21			
ET-100NR,W3/4×40					W3/4	10	40	23			
ET-100NRB,M12×35	 ホイルナイロン 車輪ゴム(B入)	100	27	126	M12	1.75	35	21	31	82	60(61.2)
ET-100NRB,M16×40					M16	2	40	23			
ET-100NRB,UNF1/2×25					UNF1/2	20	25	21			
ET-100NRB,W3/4×40					W3/4	10	40	23			
ET-100UHF,M12×35	 ホイルナイロン 車輪ウレタン(B入)	100	28	126	M12	1.75	35	21	31	82	60(61.2)
ET-100UHF,M16×40					M16	2	40	23			
ET-100UHF,UNF1/2×25					UNF1/2	20	25	21			
ET-100UHF,W3/4×40					W3/4	10	40	23			

軽荷重向け

中荷重向け

重荷重向け

事務機器向け

低床向け

台車固定機能

衝撃吸収機構付

低騒音仕様

けん引向け

ステンレス仕様