

G-type
L-type
E-type
M-type
S-type
J-type
PM-type
H-type
AF-type
NP-type
SKY-type
SILENT-type
OTHER

LIGHT STAR (軽荷重向け) / E-type

ET-S 型 ϕ 50 65 75 100 125

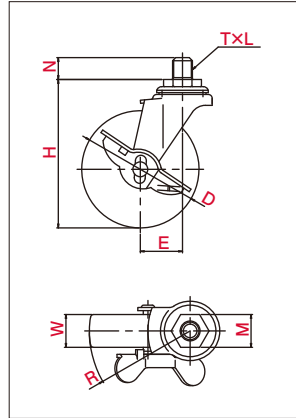
自在車	固定車
プレート式	ねじ込み式
三価ユニクロ仕上	クロームメッキ仕上
シングルベアリング	ダブルベアリング
シングルストッパー	ダブルストッパー



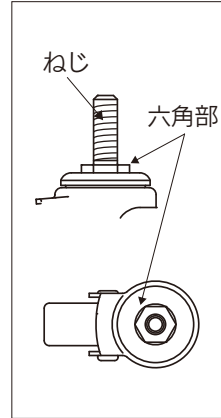
ET-100NS, M16×40



・図面



・取付方法(ねじ込み式)



・主な使用例



※写真は代表的な製品イメージです。





品番	車輪	車輪径 D (mm)	車幅 W (mm)	取付高 H (mm)	ねじ T	ピッチ・山数 L	長さ N (mm)	対辺 M (mm)	偏心 E (mm)	旋回半径 R (mm)	許容荷重 [daN (kgf)]	
ET-50ELS, M12×35		50	20	68	M12	1.75	35	19	22	49	25 (25.5)	
ET-50ELS, UNF1/2×14					UNF1/2	20	14	21				
ET-50ELS, W3/8×14					W3/8	16	17					
ET-65ELS, M12×35					M12	1.75	35	19				
ET-65ELS, UNF1/2×14					UNF1/2	20	14	21				
ET-65ELS, W3/8×14					W3/8	16	17					
ET-75ELS, M12×35		75	21	95	M12	1.75	35	19	27	65		30 (30.6)
ET-75ELS, UNF1/2×14					UNF1/2	20	14	21				
ET-75ELS, W3/8×14					W3/8	16	17					
ET-100ELS, M12×35					M12	1.75	35	21				
ET-100ELS, M16×40					M16	2	40	23				
ET-100ELS, UNF1/2×25					UNF1/2	20	25	21				
ET-100ELS, W3/4×40	W3/4	10	40	23	31	82	50 (51.0)					
ET-50RS, M12×35		50	20	68	M12	1.75	35	19	22	49	30 (30.6)	
ET-50RS, UNF1/2×14					UNF1/2	20	14	21				
ET-50RS, W3/8×14					W3/8	16	17					
ET-65RHS, M12×35					M12	1.75	35	19				
ET-65RHS, UNF1/2×14					UNF1/2	20	14	21				
ET-65RHS, W3/8×14					W3/8	16	17					
ET-75RHS, M12×35		75	21	95	M12	1.75	35	19	27	65		40 (40.8)
ET-75RHS, UNF1/2×14					UNF1/2	20	14	21				
ET-75RHS, W3/8×14					W3/8	16	17					
ET-100RHS, M12×35					M12	1.75	35	21				
ET-100RHS, M16×40					M16	2	40	23				
ET-100RHS, UNF1/2×25					UNF1/2	20	25	21				
ET-100RHS, W3/4×40	W3/4	10	40	23	31	82	50 (51.0)					
ET-125RHS, M12×35	125	25	152	M12	1.75	35	21	36	99	50 (51.0)		
ET-125RHS, M16×40				M16	2	40	23					
ET-125RHS, UNF1/2×25				UNF1/2	20	25	21					
ET-125RHS, W3/4×40				W3/4	10	40	23					

ホイルPP
車輪: エラストマー

ホイルゴム
車輪: コム

・専用工具
17平スパナ
21×23スパナ
ユーエイスパナ (19mm / 21mm)

LIGHT STAR (軽荷重向け) / E-type ET-S 型

品番	車輪	車輪径 D (mm)	車幅 W (mm)	取付高 H (mm)	ねじ T	ピッチ・山数 L	長さ N (mm)	対辺 M (mm)	偏心 E (mm)	旋回半径 R (mm)	許容荷重 [daN (kgf)]
ET-50RES,M12×35		50	20	68	M12	1.75	35	19	22	49	30(30.6)
ET-50RES,UNF1/2×14					UNF1/2	20	14	21			
ET-50RES,W3/8×14					W3/8	16		17			
ET-65RHES,M12×35		65	21	85	M12	1.75	35	19	23	57	
ET-65RHES,UNF1/2×14					UNF1/2	20	14	21			
ET-65RHES,W3/8×14					W3/8	16		17			
ET-75RHES,M12×35		75	21	95	M12	1.75	35	19	27	65	40(40.8)
ET-75RHES,UNF1/2×14					UNF1/2	20	14	21			
ET-75RHES,W3/8×14					W3/8	16		17			35(35.7)
ET-100RHES,M12×35		100	25	126	M12	1.75	35	21	31	82	50(51.0)
ET-100RHES,M16×40					M16	2	40	23			
ET-100RHES,UNF1/2×25					UNF1/2	20	25	21			
ET-100RHES,W3/4×40	W3/4				10	40	23				
ET-50NS,M12×35		50	20	68	M12	1.75	35	19	22	49	40(40.8)
ET-50NS,UNF1/2×14					UNF1/2	20	14	21			
ET-50NS,W3/8×14					W3/8	16		17			35(35.7)
ET-65NS,M12×35		65	21	85	M12	1.75	35	19	23	57	40(40.8)
ET-65NS,UNF1/2×14					UNF1/2	20	14	21			
ET-65NS,W3/8×14					W3/8	16		17			35(35.7)
ET-75NS,M12×35		75	21	95	M12	1.75	35	19	27	65	50(51.0)
ET-75NS,UNF1/2×14					UNF1/2	20	14	21			
ET-75NS,W3/8×14					W3/8	16		17			35(35.7)
ET-100NS,M12×35		100	25	126	M12	1.75	35	21	31	82	60(61.2)
ET-100NS,M16×40					M16	2	40	23			
ET-100NS,UNF1/2×25					UNF1/2	20	25	21			
ET-100NS,W3/4×40	W3/4				10	40	23				
ET-50URS,M12×35		50	20	68	M12	1.75	35	19	22	49	38(38.8)
ET-50URS,UNF1/2×14					UNF1/2	20	14	21			
ET-50URS,W3/8×14					W3/8	16		17			35(35.7)
ET-65URS,M12×35		65	21	85	M12	1.75	35	19	23	57	40(40.8)
ET-65URS,UNF1/2×14					UNF1/2	20	14	21			
ET-65URS,W3/8×14					W3/8	16		17			35(35.7)
ET-75URS,M12×35		75	21	95	M12	1.75	35	19	27	65	45(45.9)
ET-75URS,UNF1/2×14					UNF1/2	20	14	21			
ET-75URS,W3/8×14					W3/8	16		17			35(35.7)
ET-100URS,M12×35		100	28	126	M12	1.75	35	21	31	82	60(61.2)
ET-100URS,M16×40					M16	2	40	23			
ET-100URS,UNF1/2×25					UNF1/2	20	25	21			
ET-100URS,W3/4×40	W3/4				10	40	23				
ET-125URS,M12×35	125	32	152	M12	1.75	35	21	36	99		
ET-125URS,M16×40				M16	2	40	23				
ET-125URS,UNF1/2×25				UNF1/2	20	25	21				
ET-125URS,W3/4×40				W3/4	10	40	23				
ET-100NRS,M12×35		100	27	126	M12	1.75	35	21	31	82	60(61.2)
ET-100NRS,M16×40					M16	2	40	23			
ET-100NRS,UNF1/2×25					UNF1/2	20	25	21			
ET-100NRS,W3/4×40					W3/4	10	40	23			

軽荷重向け

中荷重向け

重荷重向け

事務機器向け

低床向け

台車固定機能

衝撃吸収機構付

低騒音仕様

けん引向け



ステンレス仕様

G-type
L-type
E-type
M-type
S-type
J-type
PM-type
H-type
AF-type
NP-type
SKY-type
SILENT-type
OTHER

LIGHT STAR (軽荷重向け) / E-type ET-S 型

品番	車輪	車輪径 D(mm)	車幅 W(mm)	取付高 H(mm)	ねじ T	ピッチ・山数 L	長さ N(mm)	対辺 M(mm)	偏心 E(mm)	旋回半径 R(mm)	許容荷重 [daN (kgf)]
----	----	--------------	-------------	--------------	---------	-------------	-------------	-------------	-------------	---------------	---------------------

ET-DS型

ET-100NRBDS,M12×35		100	27	126	M12	1.75	35	21	31	82	60(61.2)
ET-100NRBDS,M16×40					M16	2	40	23			
ET-100NRBDS,UNF1/2×25					UNF1/2	20	25	21			
ET-100NRBDS,W3/4×40					W3/4	10	40	23			
ET-100UHFDS,M12×35		100	28	126	M12	1.75	35	21	31	82	60(61.2)
ET-100UHFDS,M16×40					M16	2	40	23			
ET-100UHFDS,UNF1/2×25					UNF1/2	20	25	21			
ET-100UHFDS,W3/4×40					W3/4	10	40	23			

LIGHT STAR (軽荷重向け、ステンレス仕様) / E-type

SUS-ET-S 型 φ 50 65 75 100

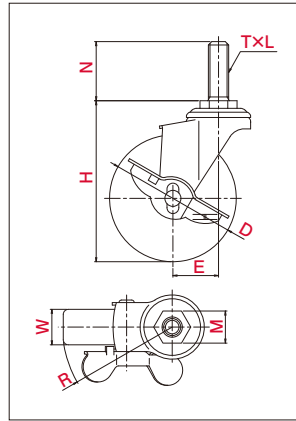
自在車	固定車
プレート式	ねじ込み式
三価ユニクロ仕上	ステンレス
シングルベアリング	ダブルベアリング
シングルストッパー	ダブルストッパー



SUS-ET-100NS,M12×35

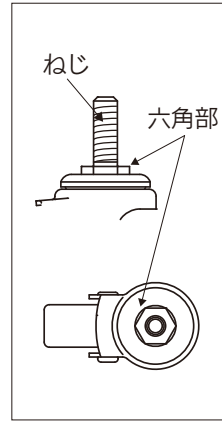


・図面






※写真は代表的な製品イメージです。

・取付方法〔ねじ込み式〕



・主な使用例



品番	車輪	車輪径 D(mm)	車幅 W(mm)	取付高 H(mm)	ねじ T	ピッチ・山数 L	長さ N(mm)	対辺 M(mm)	偏心 E(mm)	旋回半径 R(mm)	許容荷重 [daN (kgf)]		
SUS-ET-50ELS,M12×35		50	20	68	M12	1.75	35	19	22	49	25(25.5)		
SUS-ET-65ELS,M12×35		65	21	85					23	57			
SUS-ET-75ELS,M12×35		75		95					27	65			
SUS-ET-100ELS,M12×35		100	27	126	M16	2	40	23	31	82	50(51.0)		
SUS-ET-100ELS,M16×40												W3/4	10
SUS-ET-100ELS,W3/4×40													
SUS-ET-50RS,M12×35		50	20	68	M12	1.75	35	19	22	49	30(30.6)		
SUS-ET-65RS,M12×35		65	21	85					23	57			
SUS-ET-75RS,M12×35		75		95					27	65			
SUS-ET-100RS,M12×35		100	25	126	M16	2	40	23	31	82	50(51.0)		
SUS-ET-100RS,M16×40												W3/4	10
SUS-ET-100RS,W3/4×40													
SUS-ET-50NS,M12×35		50	21	68	M12	1.75	35	19	22	49	40(40.8)		
SUS-ET-65NS,M12×35		65		85					23	57			
SUS-ET-75NS,M12×35		75		95					27	65			
SUS-ET-100NS,M12×35		100	25	126	M16	2	40	23	31	82	60(61.2)		
SUS-ET-100NS,M16×40												W3/4	10
SUS-ET-100NS,W3/4×40													