

LIGHT STAR (軽荷重向け、低騒音仕様) / E-type

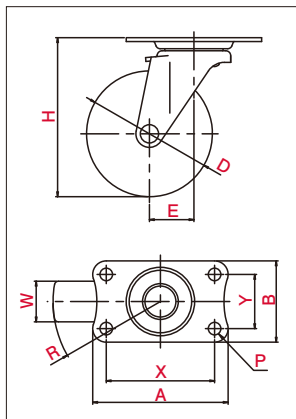
EF型 φ65 75

自在車	固定車
プレート式	ねじ込み式 / 差し込み式
三価ユニクロ仕上	クロームメッキ仕上
シングルベアリング	ラジアルベアリング
シングルストッパー	ダブルストッパー



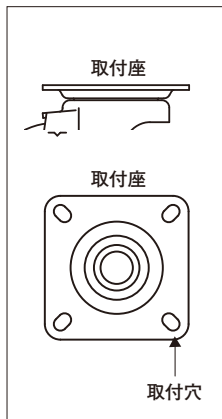
EF-75ELSB

・図面




※写真は代表的な製品イメージです。

・取付方法〔プレート式〕



・主な使用例



品番	車輪	車輪径 D (mm)	車幅 W (mm)	取付高 H (mm)	取付座 A×B (mm)	取付寸法 X×Y (X'×Y') (mm)	穴径 P (mm)	偏心 E (mm)	旋回半径 R (mm)	許容荷重 [daN (kgf)]
EF-65ELSB		65	20	83	70×42	56×28	6.5	21	54	30 (30.6)
EF-75ELSB		75		93					59	35 (35.7)
	ホイルPP 車輪エラストマー (B入)									

LIGHT STAR (軽荷重向け) / E-type

E-S型 φ50 65 75 100 125

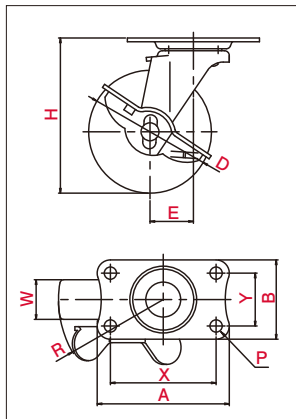
自在車	固定車
プレート式	ねじ込み式 / 差し込み式
三価ユニクロ仕上	クロームメッキ仕上
シングルベアリング	ダブルベアリング
シングルストッパー	ダブルストッパー



E-100NS

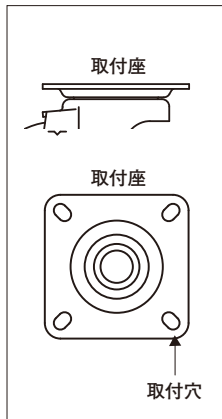


・図面




※写真は代表的な製品イメージです。

・取付方法〔プレート式〕



・主な使用例



品番	車輪	車輪径 D (mm)	車幅 W (mm)	取付高 H (mm)	取付座 A×B (mm)	取付寸法 X×Y (X'×Y') (mm)	穴径 P (mm)	偏心 E (mm)	旋回半径 R (mm)	許容荷重 [daN (kgf)]
E-50ELS		50	20	65	70×42	56×28	6.5	22	49	25 (25.5)
E-65ELS		65	21	82				23	57	30 (30.6)
E-75ELS		75		92				27	65	
E-100ELS		100	27	122				100×58	82×40	8.8
	ホイルPP 車輪エラストマー									

軽荷重向け
中荷重向け
重荷重向け
事務機器向け
低床向け
台車固定機能
衝撃吸収機構付
低騒音仕様
けん引向け
ステンレス仕様

G-type
L-type
E-type
M-type
S-type
J-type
PM-type
H-type
AF-type
NP-type
SKY-type
SILENT-type
OTHER

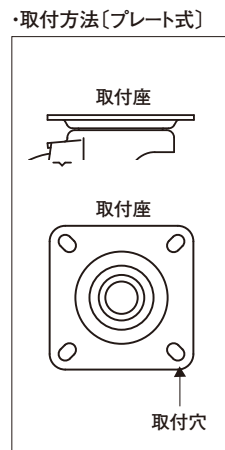
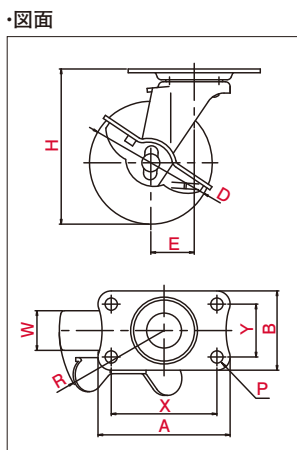
LIGHT STAR (軽荷重向け) / E-type E-S型

品番	車輪	車輪径 D(mm)	車幅 W(mm)	取付高 H(mm)	パイプ径 d(mm)	軸長 L(mm)	対辺 M(mm)	偏心 E(mm)	旋回半径 R(mm)	許容荷重 [daN (kgf)]
E-50RS	ホイルゴム 車輪ゴム	50	20	65	70×42	56×28	6.5	22	49	30(30.6)
E-65RHS		65	21	82						
E-75RHS		75	92	23				57		
E-100RHS		100	25	122	100×58	82×40	8.8	31	82	50(51.0)
E-125RHS		125		36				99		
E-50RES	ホイル溝電ゴム 車輪溝電ゴム	50	20	65	70×42	56×28	6.5	22	49	30(30.6)
E-65RHES		65	21	82						
E-75RHES		75	92	23				57		
E-100RHES		100	25	122	100×58	82×40	8.8	31	82	50(51.0)
E-125RHES		125		36				99		
E-50NS	ホイルナイロン 車輪ナイロン	50	21	65	70×42	56×28	6.5	22	49	40(40.8)
E-65NS		65		82				23	57	
E-75NS		75		92				27	65	
E-100NS		100	25	122	100×58	82×40	8.8	31	82	60(61.2)
E-125NS		125		32				148		
E-50URS	ホイルナイロン 車輪ウレタン	50	21	65	70×42	56×28	6.5	22	49	38(38.8)
E-65URS		65		82				23	57	
E-75URS		75		92				27	65	
E-100URS		100	28	122	100×58	82×40	8.8	31	82	60(61.2)
E-125URS		125		32				148		
E-100NRS	100	27	122	100×58	82×40	8.8	31	82	60(61.2)	

LIGHT STAR (軽荷重向け) / E-type

E-DS型 φ100

自在車	固定車
プレート式	ねじ込み式 / 差し込み式
三価ユニクロ仕上	クロームメッキ仕上
シングルベアリング	ダブルベアリング
シングルストッパー	ダブルストッパー



※写真は代表的な製品イメージです。

品番	車輪	車輪径 D(mm)	車幅 W(mm)	取付高 H(mm)	取付座 A×B(mm)	取付寸法 X×Y(X'×Y')(mm)	穴径 P(mm)	偏心 E(mm)	旋回半径 R(mm)	許容荷重 [daN (kgf)]
E-100NRBDS	ホイルナイロン 車輪ゴム(B入)	100	27	122	100×58	82×40	8.8	31	82	60(61.2)
E-100UHFDS	ホイルナイロン 車輪ウレタン(B入)	100	28	122	100×58	82×40	8.8	31	82	60(61.2)