

# 貼ってはがせる 新感覚

テープでも  
ない!

接着剤でも  
ない!

**新開発**

**高機能 湿気硬化型液体弾性粘着剤**



紙製品に...  
FOR PAPER



布製品に...  
FOR CLOTH



革製品に...  
FOR LEATHER



# セメダイン BIX

色調：淡黄色透明

## 特長

### つける素材を選ばない、テープのりのような弾性粘着剤!!

本品は、通常の接着剤と異なり、時間がたっても樹脂状に固まらず“テープのり”のような粘着性を保って固定する、特殊な湿気硬化型弾性粘着剤です。長期間にわたり“テープのり”のような粘着性を維持しますので、万が一はがしたいときなどはゆっくり剥離の力をかけるとはがすことができる特殊な粘着剤です。身の回りに日々増加する多種多様な異種素材の固定に大変便利です。

※固定状況や下地材の強度によってははがせない場合がありますのでご注意ください。

## 用途

通常の接着剤ではつける事がむずかしいフィルムやシート、ゴムなどの固定に。接着剤の使えないポリエチレン、ポリプロピレンなどのプラスチックも固定できます。

またはこれらの素材と皮革、木材、金属などの固定に。

- 各種プラスチック(ポリカーボネート・硬質塩化ビニル・ABS・FRPなど)
- 合成ゴム ●天然ゴム

**使用できないもの** ○貴金属類 ○食器類 ○高価格品 ○重量物 ○接着面積の取れないもの ○反発の強い材料 ○ザラザラした材料 ○フッ素樹脂 ○ポリアセタール ○シリコン表面処理

接着剤のように完全に硬化しないタイプの粘着剤ですので、完全に固着しません。ご注意ください。

※食物や生物を入れる容器には使用できません。※80℃以上の熱が常時かかる場所には使用できません。※プラスチック・ゴム素材は施工面の油、ゴミをきれいに取り除き、サンドペーパーを良くかけて表面を十分に荒らしてから使用してください。※伸びるゴム素材は強く伸ばすと粘着剤が剥がれることがあります。※紫外線の当たる用途には適しません。※水中での使用はできません。

## 使用上の注意

- 火気のあるところでは使用しないこと。
- 使用時及び使用後しばらくは換気をよくすること。
- 子供の手の届かないところに置き、いたずらをしないよう注意すること。
- 接着用以外に使用しないこと。
- 衣服につくととれないので注意すること。
- 直射日光の当たらない涼しい場所に保管すること。
- 中身を使い切ってから燃えないゴミとして廃棄すること。
- キャップ先端が尖っているのでがをしないよう注意すること。

## 応急処置

- 皮膚についた場合はすぐにふき取り、せっけんでよく洗い流してください。
- 体質によってはかぶれることがあるので保護手袋や保護クリームを必要に応じて使用してください。また、かゆみや炎症などの症状が出た場合は、すぐに医師の診断を受けてください。
- 使用時に気分が悪くなるなどの異常を感じた場合は、すぐに空気の新鮮な場所に移動し、必要に応じて医師の診断を受けてください。
- 飲み込んだ場合は、すぐに口の中を洗い、直ちに医師の診断を受けてください。

※本カタログに記載の仕様および外観は改良のため、お客さまに予告無く変更する場合がありますので、あらかじめご了承ください。

※本カタログに記載のデータや各種事項は当社の信頼する代表的な実験値や調査によるもので、保証値ではありません。

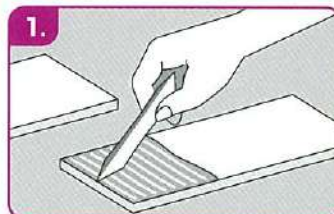
※ご使用に当たっては、必ず事前に、本製品がお客さまの使用目的、用途、条件に適合するか否かを、お客さまご自身で責任をもってご判断の上、ご使用ください。

※売主および製造者の責任は、不良が証明された場合の製品の交換であり、付帯する事項すべてを保証するものではありません。

●お求めは●

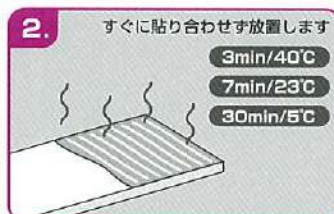
## 使用方法

はじめに貼りたい面のゴミ・サビ・油などの汚れを落とし、よく乾燥させます。特にプラスチック素材は貼りたい面をよく脱脂し、ゴム素材は貼りたい面に十分サンドペーパーをかけてください。



1. 添付のヘラでつきたい片面に薄く塗り広げてください。

※後ではがした時、最初に塗布した側に本品が残ります。(PP、PE材料などを除く)塗布の際にはご注意ください。※表面の強度が弱い(紙など)場合は破れたりうまくはがせない場合もありますので必ず目立たない所で異常がないことを確認の上ご使用ください。



2. すぐに貼り合わせず放置します

- 3min/40℃
- 7min/23℃
- 30min/5℃

※粘着性の発現を確認したのち、貼り合わせてください。テープのように貼付けることができます。表面に凹凸がある場合は少し厚めに塗布し放置時間を長く取ってください。(環境条件が同一の場合、塗布厚が2倍になると放置時間は2倍必要です。)

### ●粘着強度の目安

環境条件 (気温/湿度)	はかり接着強度 (N/25mm)		
	40℃/65%	23℃/50%	5℃/40%
養生 日数			
貼付直後	19	7	6
28日後	21	20	9
粘着力の参考 (※当社試験値)	セロファンテープ	5	
	梱包用布テープ	8	
	両面強力テープ	20	

注: JIS Z 0237 粘着テープ・粘着シート試験方法に準拠  
 被粘体: PETフィルム×ステンレス 塗布厚: 100μm SUS鋼に片面塗布  
 ※貼り合わせ前の放置時間は右の表による。  
 ※実測値であり、保証値ではありません。

環境条件の例 (気温/湿度)	粘着機能発生時間 (分)
40℃/65%	3分放置
23℃/50%	7分放置
5℃/40%	30分放置

### △ご注意

- 固定状況や下地材の強度によってははがせない場合もありますのでご注意ください。
- フッ素やシリコンなどを使用した表面処理面には固着できない場合があります。

※粘着性が発現してくることを確認のうえ、貼り合わせてください。※強さは環境条件により異なりますので、必ず確認してからご使用ください。※体質によりかぶれることがありますので、触った後は必ず手をよく洗ってください。※性能が低下しますので、5℃以下での使用は避けてください。

(ご注意) ※使用後はチューブの口をきれいにキャップを開け、冷暗所に保管してください。※本品は空気中の水分と反応して固まりますので、ノズルの周辺についた余分な本品はキッチンペーパーなどできれいにふき取ってください。放置しますと、キャップ周辺で固まり使用できなくなります。※長期の保存はできませんのでなるべく早く使い切ってください。

## 品名・規格・品番・JANコード・梱包

品番	NA-007	梱包サイズ (幅×高さ×奥行)	373×445×225 mm
小売価格	683円 (本体650円)	梱包重量	5.1kg
中箱入数	10本	品名コード	5811002
梱包数量	100本	JANコード	4901761510608
個装サイズ (幅×高さ×奥行)	87×180×26 mm	中箱ITFコード	24901761510602
個装重量	45g	梱包ITFコード	14901761510605
中箱サイズ (幅×高さ×奥行)	184×88×220 mm		
中箱重量	510g		

## セメダイン株式会社

東京事業所 〒141-8620 東京都品川区大崎1-11-2 ☎03(6)421-7275  
 ゲートシティ大崎イーストタワー  
 大阪事業所 〒542-0081 大阪市中央区南船場1-16-10 ☎(06)4964-5330  
 名古屋事業所 〒464-0026 名古屋市千種区井上町34 ☎(052)781-3186  
 札幌営業所 ☎(011)271-4929 北関東営業所 ☎(0280)92-9639 福岡営業所 ☎(092)273-2070  
 仙台営業所 ☎(022)287-3611 広島営業所 ☎(082)249-0941

<http://www.cemedine.co.jp/>

商品に関するお問い合わせはお客係へ

☎0120-58-4929 (土曜日・休日を除く10:00~17:00)