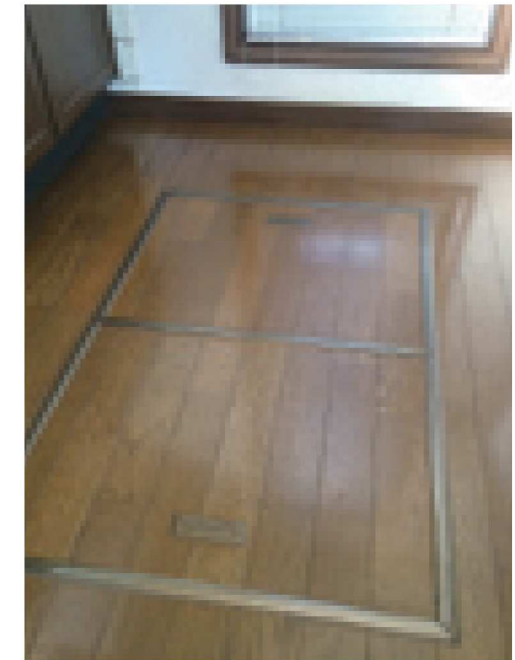



キッチンに最適の
大容量タイプ



1200型 フタ部

7 一般床下収納 1200型(深型)

- 寸法 (外形寸法) 1,215×616×高さ463mm
(開口寸法) 1,205×606mm 
- 容量 約220リットル(約220kg)
- 枠 アルミ+樹脂コーナーパーツ(ナイロン)
- 本体 ポリプロピレン(通気孔付)
- 付属品 回転取手2コ・補強棧4本・網カゴ2コ・皿カゴ2コ・仕切板2枚

本体タイプ	アルミ枠 色	品 番		対応板厚
		樹脂コーナーパーツ仕様	TKスペーサー追加仕様	
深型	ブロンズ	1200BDJ	-	15mm
	シルバー	1200SDJ	-	

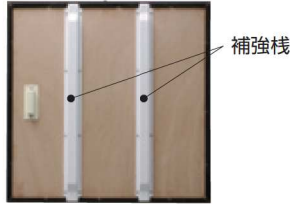
※長期使用住宅部材標準化推進協議会のCJK部材基準書では600型の床開口寸法が606×606mmとなっており、当商品は適合しております。



2 フタ部



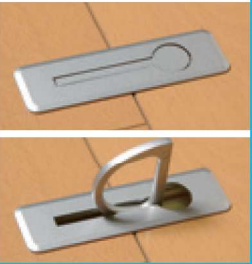
15万回の65kgサンドバッグ落下試験(自社規格)をクリアしています。
980N(100kg)の荷重でもたわみは3mm以下。



補強棧

3 回転取手

回転取手の切欠き寸法23×91mmはCJK部材基準適合です。



※写真撮影用に固定してあります。回転取手は自動的に開まります。

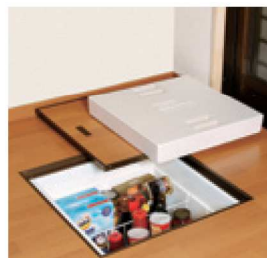
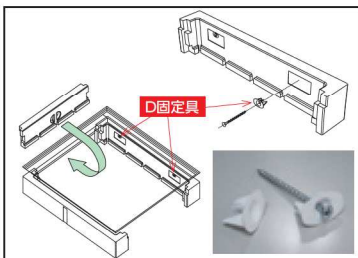
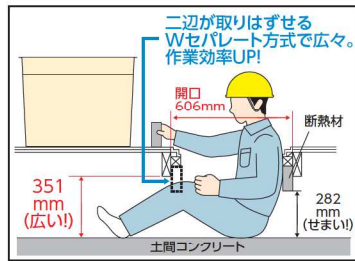
4 抗菌

100%天然成分で、床下収納庫本体を抗菌化。



5 断熱蓋と補助根太断熱材

点検ラクラクのダブルセパレート式補助根太断熱材は当社だけのオリジナルです。【PAT】



1 アルミ部

コーナー部の安全性向上とバリアフリー設計を目的とした樹脂コーナー仕様です。シルバー色とブロンズ色があり、アルミ枠の厚みは15mmと21mmの2種です。【PAT】



シルバー色



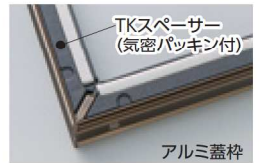
ブロンズ色

フロア面段差はアルミ部で1.9mm、樹脂コーナー部で2.7mm

コーナー金具と樹脂 TKスペーサーは蓋枠
コーナーのW構造により、外枠も蓋枠も平行四
裏に付く樹脂製補強部材で、床たわみを軽減
辺形にゆがみません。 させる仕様です。



コーナー金具



TKスペーサー
(気密パッキン付)

アルミ外枠

アルミ蓋枠

<仕様例> アルミ枠厚み、床材厚み、TKスペーサー仕様有無

アルミ枠の厚み	フローリング厚み	裏合板厚み	TKスペーサー仕様
15mm	12mm	3mm	有り
15mm	クッションフロア1.8mm 合板9mm	4mm	有り
21mm	15mm	6mm	無し

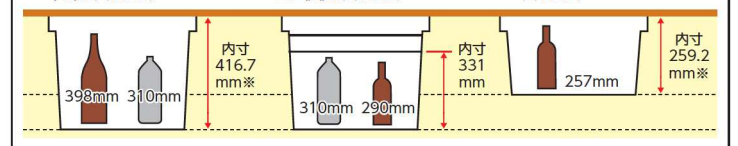
6 収納庫本体

非断熱600型 | 断熱600型
深型 約110ℓ | 深型 約80ℓ

収納庫本体は自社の奈良工場
で成形の後、組立・出荷します。
ISO9001ならびにISO14001
認証取得の自社工場では、工業
部品と同じ品質管理体制を整え
ています。



非断熱600型 深型(約110ℓ) 断熱600型 深型(約80ℓ) 非断熱600型 浅型(約70ℓ)
一升ビンやペットボトル(2ℓ)が入ります。 ペットボトル(2ℓ)やビールビン(大)が入ります。 ビールビン(中)が入ります。



※回転取手カバーから底面までの有効寸法