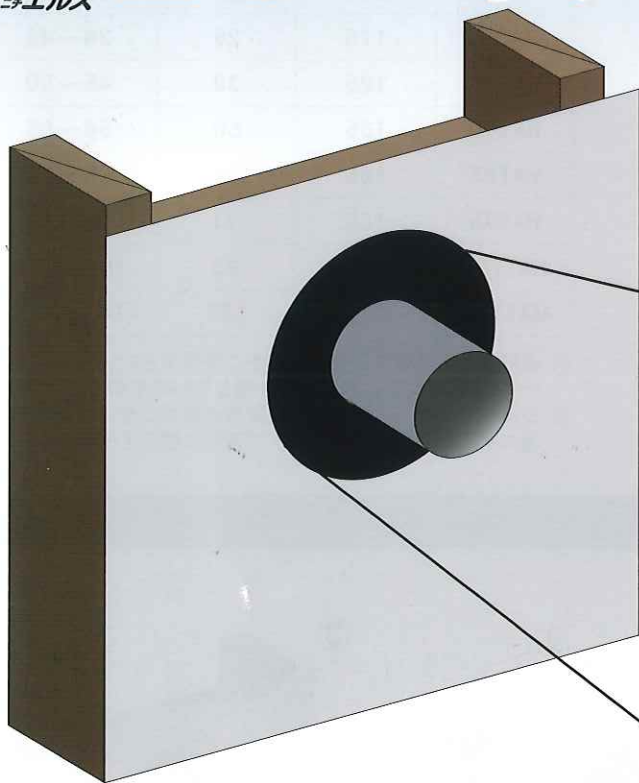




# LSパイプスハット



## 確実な防水性!

- ブチル粘着層と独泡系ポリエチレンシートによる二重防水
- 平面部及びダクト立ち上がり部全てに粘着防水

## 品質の標準化!

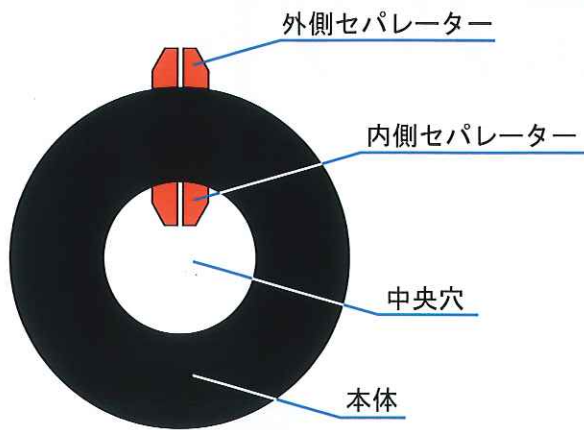
- 誰もが同じように施工可能
- ダクトサイズに合わせた製品ラインナップ

## 簡易施工と施工時間の短縮!

- セパレーター引き抜きによる位置調整機能付き
- テープでの施工が要らないワンタッチ取り付け



## 製品構成



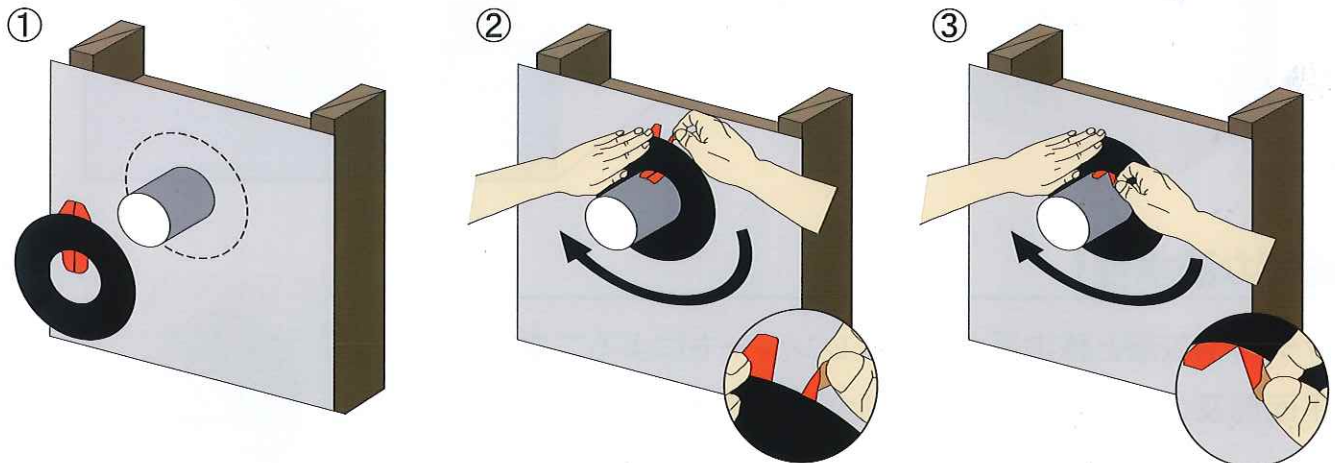
## 製品規格及び適用ダクト外径

単位：mm

品番	製品外径	中央穴径	適用ダクト外径	厚み
HAT25	110	21	26～32	2.5
HAT30	115	29	34～42	
HAT40	125	39	45～50	
HAT50	135	50	56～65	
HAT65	165	59	65～78	
HAT75	165	71	78～89	
HAT100	190	93	100～114	
HAT150	240	135	141～165	

※ 適用ダクト外径に応じた品番をご使用下さい。  
 (一般に、ダクトの呼び口径を表していますのでご注意ください)  
 ※ ジャバラダクトに関しては粘着層が密着しきらず水が浸入する可能性があるため、ご使用は控えて下さい

## 施工要領



① 本製品の中央穴をダクトに差し込み、中央穴端部を立ち上げながら、セパレーターを滑らせて防水紙表面まで押し込む。

② 図のように本体を防水紙に押さえつけた状態で、外側セパレーターを剥がす。外側セパレーターを剥がした後に、防水紙へ密着させるように圧着を行う。

③ 位置が決まったら、内側セパレーターを②と同様に剥がす。全てのセパレーターを剥がした後、ダクトにしっかりと貼りついている事を確認する。

※ セパレーターは外側方向へめくるように引き剥がして下さい。  
 手前に引っ張るとセパレーターが途中で切れる可能性があるためご注意ください。

## 日東エルマテリアル株式会社

本社 〒532-0011 大阪府淀川区西中島4-3-24 サムティ新大阪センタービル5F TEL 06(6101)0771 FAX 06(6101)0775  
 東京支店 〒141-0022 東京都品川区東五反田1-21-13 ファーストスクエア五反田5F TEL 03(5447)2828 FAX 03(5447)3030  
 名古屋支店 〒460-0003 愛知県名古屋市中区錦2-3-4 名古屋錦フロントタワー3F TEL 052(219)5630 FAX 052(219)5631  
 大阪支店 〒532-0011 大阪府淀川区西中島4-3-24 サムティ新大阪センタービル5F TEL 06(6101)0772 FAX 06(6101)0773  
 西日本支店 〒730-0002 広島県広島市中区白島中町2-15 メゾン山田1F TEL 082(511)1085 FAX 082(511)1086  
 北日本営業所 〒983-0852 宮城県仙台市宮城野区榴岡4-5-22 宮城野センタービル5F TEL 022(292)7611 FAX 022(296)3047  
 北関東営業所 〒370-0052 群馬県高崎市旭町46-2 高砂ビル高崎西口8F TEL 027(321)3375 FAX 027(321)3378  
 北陸MDB 〒920-0031 石川県金沢市広岡1-1-18 伊藤忠金沢ビル8F TEL 06(6101)0772 FAX 06(6101)0773  
 明石営業所 〒673-0891 兵庫県明石市大明町1-2-37 YS明石ビル5F TEL 078(919)4551 FAX 078(919)4553  
 四国営業所 〒761-8078 香川県高松市仏生山町甲1-13 TEL 087(815)5060 FAX 087(888)3070  
 九州営業所 〒812-0016 福岡県福岡市博多区博多駅前南1-8-13 博多駅南Rビル6F TEL 092(474)6292 TEL 092(474)6307

●お問い合わせは下記の取扱店へ