

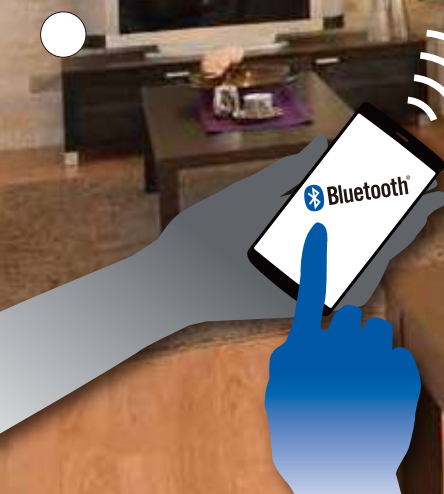
天井にスッキリとけこむスマート設計。
部屋中にふりそそぐ音の新体験!

アバニアクトBluetoothスピーカー

ABP-R02-MS

Bluetooth Player

Bluetooth対応
天井埋込型
スピーカー



www.abaniact.com/abp/



お部屋の様々なシーンで使える、高音質なBGM再生を実現!

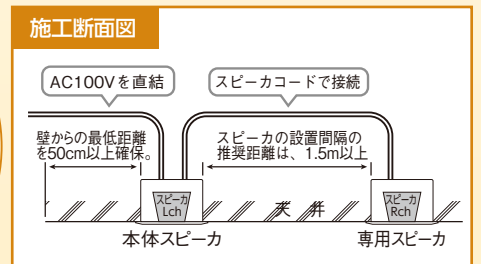
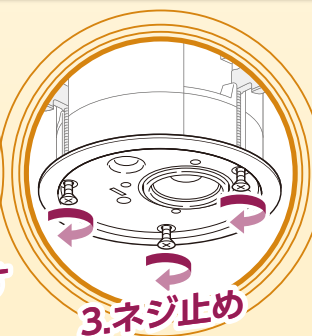
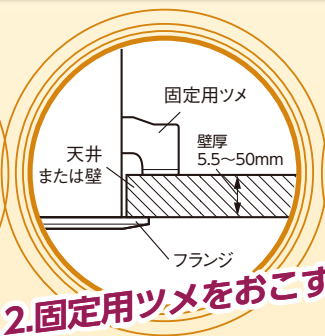


狭い範囲でしか音楽を共有できないから、
みんなで楽しめなかったけど...



お部屋のどこからでも操作ができて、
全体で音楽を共有できる!
機器も減ってスッキリ!

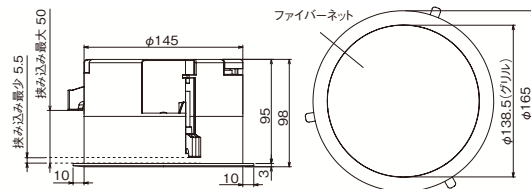
カンタン施工



システム構成例



寸法図

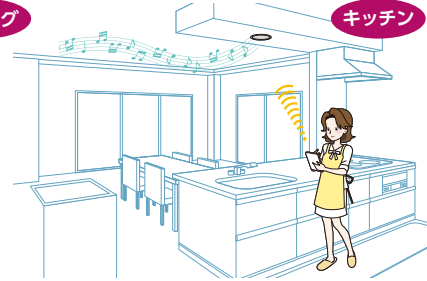


好評事例

奥様(主婦)

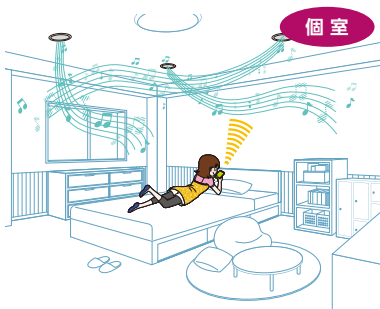
友達が遊びに来ると、いつもビックリしてくれます。カフェにいる気分になれるので音楽を流すのが楽しみです。

料理中はTVが聴こえず、つつい音量を上げてましたが今は音楽が聴けるので楽しく料理しています。



お嬢様(学生)

音楽以外に、ゲームの音も流せるから、意外と使える♪ダンスの練習にも使えて最高!スタジオにいるような雰囲気がいイ♪



旦那様(会社員)

前の家は物で溢れていたもので、新築を建てる時、工務店さんの紹介で使ってみたく思いました。コンポと違い場所をとらず、CDの入替も不要。ラジオもスマホとどせるので、新居がスッキリとして大変満足しています。



ラインナップ

メインスピーカ基本セット ABP-R02-MS



増設用専用スピーカ (1台) ABP-R02-S



音楽著作権に関するご注意

○音楽著作物に関しまして、個人として楽しむなどの場合は、著作権法上、権利者に無断で使用できません。店舗等の商用配信におきまして、権利者に著作権料を支払う必要がありますので十分にご注意ください。

製品仕様

名称	アバシアクト ブルートゥースプレイヤー	
品番	ABP-R02-MS	
システム構成	本体スピーカ:ABP-R02-M (制御ユニット内蔵BluetoothPlayer、スピーカL側)×1個 専用スピーカ:ABP-R02-S(L/R共通)×1個	
認証取得	PSE、TELEC	
サポート規格	Bluetooth SIG	
スピーカ仕様 (本体、専用スピーカ共通)	型式	密閉式、インシーリングタイプ
	構成	1ウェイ方式、φ70mmフルレンジHiFiスピーカ内蔵 専用スピーカボックス(低音バスレフ構造+音漏れ低減構造)
オーディオ性能 (本体のみ)	定格入力	5W
	インピーダンス	6Ω
オーディオ性能 (本体のみ)	最大オーディオ出力	2.5W+2.5W(JEITA 1kHz、1%、60)
	再生周波数帯域	30Hz~20kHz
	出力音圧レベル	82dB
	オーディオS/N	オーディオでコード信号出力部:90dB以上 スピーカ出力部:50dB以上
Bluetooth性能 (本体のみ)	LRチャンネルセパレーション	35dB(スピーカ出力部)
	規格	Bluetooth Ver3.0+EDR
Bluetooth性能 (本体のみ)	伝送距離	Class 2 最大半径10m(ただし障害物なきこと) ^{*1}
	キャリア周波数	2.402~2.480GHz
	周波数拡散方式	FHSS(周波数ホッピング方式)
動作特徴	対応ソフトウェア	プロファイル:A2DP、AVRCP コーデック:SBC、AAC
	ペアリング台数	同時最大4台まで(リモコン1~4ボタンに対応)
電源 (本体のみ)	リモコン操作	電源:ON/OFF、ペアリング、ボリュームUp/Down/Mute ^{*2} 再生方式:ステレオ/ダイオティック
	省電力機能	オートパワーオフ:待機状態が10分連続と自動的に電源をOFF
電源 (本体のみ)	定格入力電圧	AC100V 50Hz/60Hz
	出力電圧(内部回路)	DC10V 2.6A
	最大消費電力	21W(スタンバイモード時:0.9以下)
環境条件 (本体、専用スピーカ共通)	動作時	温度:5~45℃ 相対湿度:80%以下(ただし結露なきこと)
	梱包保管時	温度:0~50℃ 相対湿度:80%以下(ただし結露なきこと)
外形	寸法	筐体(本体、専用スピーカ共通):φ165mm×H98mm 専用リモコン: H111mm×W44mm×D9.79mm
	質量	本体:722g 専用スピーカ:593g 専用リモコン:31g リモコンスタンド:28g
接続推奨ケーブル	電源(本体のみ)	VVF φ1.6mm、φ2.0mm Cu単線2芯
	スピーカ(本体、専用スピーカ共通)	スピーカコード VVF(SP) 0.5sq ※最大線長25m以内(25m使用時、出力減衰15%)
付属品	取扱マニュアル×1部 施工マニュアル×1部 クリル(ファイバernet)×2個 テンプレート×1枚 専用リモコン(ボタン電池CR2032付)×1個 リモコンスタンド×1個 スタンド取付用ネジキット×1個	

*1 ご使用の機器によっては、通信距離が短くなる恐れがあります。また機器によっては、誤動作や接続ができない場合があります。
*2 ボリュームコントロールはご使用の機器でも操作が可能です。



因幡電機産業株式会社

環境システム事業部

東京 東京都港区港南 4-1-8 リバージュ品川 6F
TEL:03-5783-1738 FAX:03-3474-1700

名古屋 名古屋市中村区名駅南 2-14-19 住友生命名古屋ビル 5F
TEL:052-541-1785 FAX:052-541-1787

大阪 大阪市西区立売堀 4-11-14
TEL:06-4391-1911 FAX:06-4391-1913

●本リーフレット記載の仕様は予告なく変更することがあります。

※このリーフレットの掲載内容は、2015年8月現在のものです。

2015年 1月 20日 作成

■仕様

名称	アバニアクト ブルートゥースプレイヤー	
品番	ABP-R02-MS	
システム構成	本体: ABP-R02-M(制御ユニット内蔵BluetoothPlayer、スピーカー-L側) × 1個 専用スピーカー: ABP-R02-S(L/R共通) × 1個	
認証取得	PSE、TELEC	
サポート規格	Bluetooth SIG	
スピーカー仕様 (本体、専用スピーカー共通)	型式	密閉式、インシーリングタイプ
	構成	1ウェイ方式、φ70mmフルレンジHifiスピーカー内蔵 専用スピーカーボックス(低音バスレフ構造+音漏れ低減構造)
	定格入力	5W
	インピーダンス	6Ω
オーディオ性能 (本体のみ)	最大オーディオ出力	2.5W+2.5W(JEITA 1kHz、1%、6Ω)
	再生周波数帯域	30Hz~20kHz
	出力音圧レベル	82dB
	オーディオS/N	オーディオでコード信号出力部: 90dB以上 スピーカー出力部: 50dB以上
	LRチャンネルセパレーション	35dB(スピーカー出力部)
Bluetooth性能 (本体のみ)	規格	Bluetooth Ver3.0+EDR
	伝送距離	Class 2 最大半径10m(ただし障害物なきこと) ※1
	キャリア周波数	2.402~2.480GHz
	周波数拡散方式	FHSS(周波数ホッピング方式)
	対応ソフトウェア	プロファイル: A2DP、AVRCP コーデック: SBC、AAC
	ペアリング台数	同時最大4台まで (リモコン1~4ボタンに対応)
動作特徴	リモコン操作	電源: ON/OFF、ペアリング、ボリューム: Up/Down/Mute ※2 再生方式: ステレオ/ダイオティック
	省電力機能	オートパワーオフ: 待機状態が10分続くと自動的に電源をOFF
電源 (本体のみ)	定格入力電圧	AC100V 50Hz/60Hz
	出力電圧(内部回路)	DC10V 2.6A
	最大消費電力	21W(スタンバイモード時: 0.9W以下)
環境条件 (本体、専用スピーカー共通)	動作時	温度: 5~45℃ 相対湿度: 80%以下(ただし結露なきこと)
	梱包保管時	温度: 0~50℃ 相対湿度: 80%以下()
外形	寸法	筐体(本体、専用スピーカー共通): φ165mm × H98mm 専用リモコン: H111mm × W44mm × D9.79mm
	質量	本体: 722g 専用スピーカー: 593g 専用リモコン: 31g リモコンスタンド: 28g
接続推奨ケーブル	電源(本体のみ)	VVF φ1.6mm、φ2.0mm Cu単線2芯
	スピーカー (本体、専用スピーカー共通)	スピーカーコード VFF(SP) 0.5sq ※最大線長25m以内 (25m使用時、出力減衰15%)
付属品	取扱マニュアル×1部、施工マニュアル×1部 グリル(ファイバーネット)×2個 専用リモコン(ボタン電池CR2032付)×1個 リモコンスタンド×1個 スタンド取付用ネジキット×1個 テンプレート×1枚	

※1 ご使用の機器によっては、通信距離が短くなる恐れがあります。
また機器によっては、誤動作や接続ができない場合があります。

※2 ボリュームコントロールはご使用の機器でも操作が可能です。