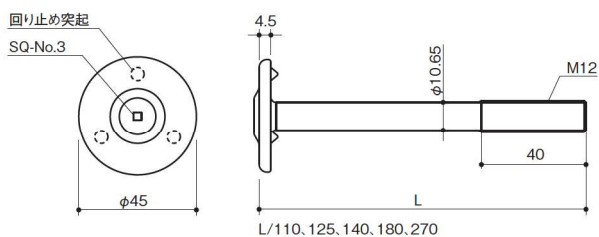


# 6 座付フラットボルト

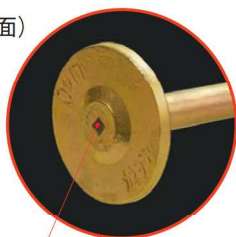
座金とボルトが一体成形で、最小限の座掘りで木材とフラットになるため、木材の断面欠損を抑えることができます。また、座金部裏面の突起が空回りを防止します。



### 仕様図



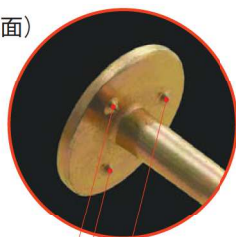
(座金表面)



四角穴

●ビスのビット(#3)を使用することで空回りを防止できます。

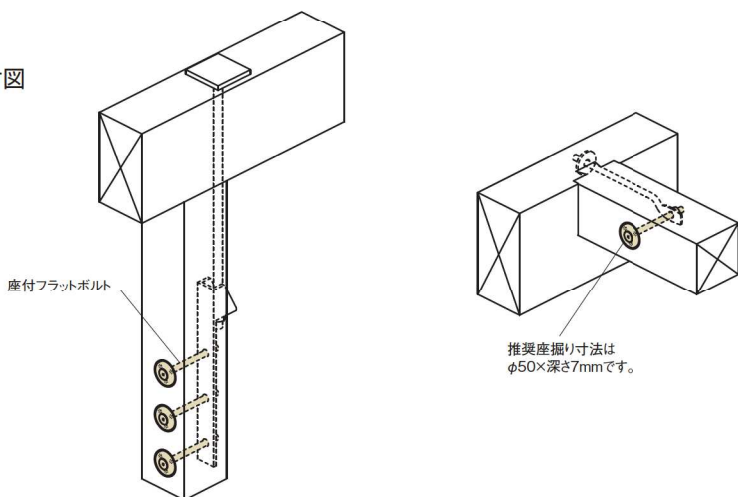
(座金裏面)



突起

●木材に食込み、空回りを防止します。

### 取付図



### 座付フラットボルト

型番	商品コード	出荷単位	梱包	作業工程別 梱包の分類	メーカー希望小売価格 円/本(税抜)
ZFB-110	091901	1本	50本/ケース (付属品は別梱包です。)	上棟	120
ZFB-125	091911				125
ZFB-140	091921				130
ZFB-180	091941				210
ZFB-270	091961				280
ZFB-110BN	091902	1本	50本/ケース (付属品は別梱包です。)	上棟	125
ZFB-125BN	091912				130
ZFB-140BN	091922				135
ZFB-180BN	091942				215
ZFB-270BN	091962				285

材質	JIS B 1180(六角ボルト)に規定する機械的性質*の強度区分4.6又は4.8に適合する炭素鋼
表面処理	クロメートメッキ(JIS H 8610に規定するEp-Fe/Zn8/CM2)
付属品	ナットまたはバネナット×1個
承認等	ハウスプラス確認検査(株)性能試験 HP12-KT013

※引張強さおよび下降伏応力の数値



### 用途

●羽子板ボルトのかんざしや、ホールダウン金物用のボルトとして使用します。

### 特長

- 最小限の座掘りで木材とフラットに施工できるため、木材の断面欠損を抑えることができます。(推奨座掘り寸法はφ50×深さ7mmです。)
- 座金裏面の3ヶ所の突起が木材に食込み空回りを防止するので、片側からのナット締めが可能となり、壁面仕上げ後もナットの追い締めが行えます。
- 座金表面に四角穴を施しており、弊社の他金物で使用するビスのビット(#3)を使用して空回りを防止することができます。

### 使用方法

●接合する構造材を介してナットで締付けます。

### 注意事項

- 使用する用途や木材に合わせた長さをお選びください。
- NTレスピー羽子板ボルト(P.63)、スリムレスピー羽子板ボルト(P.64)はナットが回せないため、併用できません。
- 取扱いに関する注意事項は20ページを参照してください。